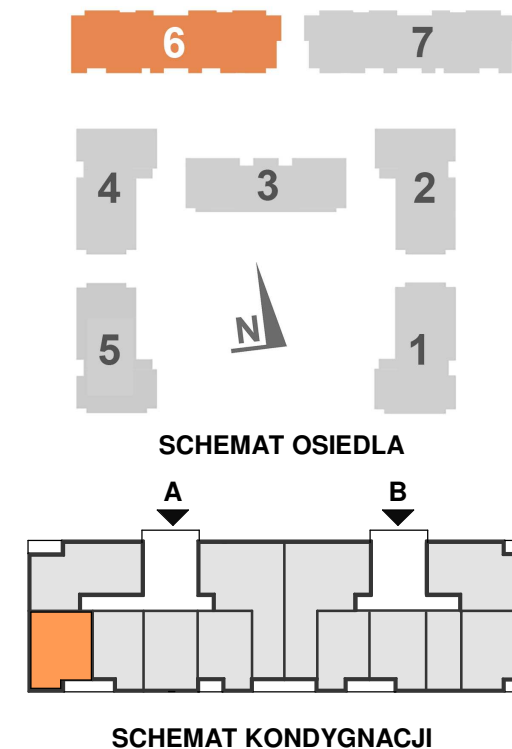
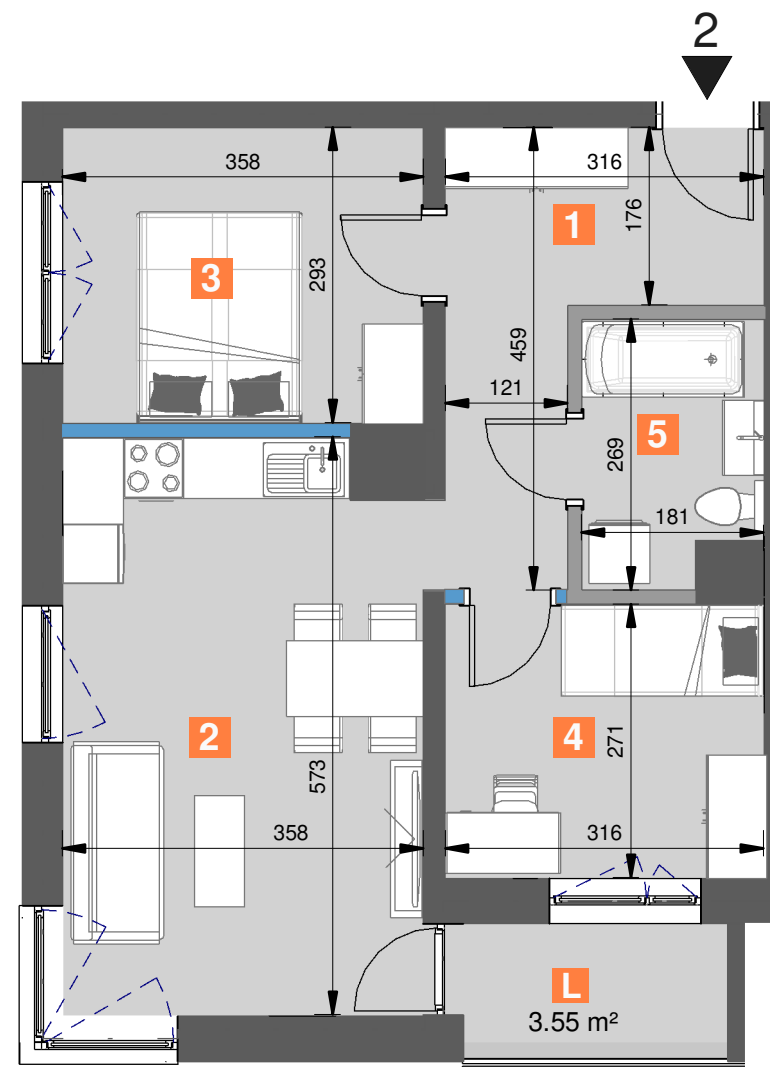


PARTER

MIESZKANIE NR 2

53.41 m²
3 POKOJE



1	hall	9.08 m ²
2	pokój dzienny z aneksem kuchennym	20.20 m ²
3	sypialnia	10.49 m ²
4	sypialnia	8.55 m ²
5	łazienka	4.52 m ²
suma powierzchni aranżowanych pomieszczeń :		52.84 m ²

powierzchnia pod ścianami działowymi możliwymi do demontażu / wyburzenia : 0.57 m²

Całkowita powierzchnia lokalu : 53.41 m²

1. Wymiary pomieszczeń, lokalizację przyborów sanitarnych i inne podano na podstawie projektu budowlanego. W trakcie realizacji mogą wystąpić różnice wymiarów i usytuowania elementów w stosunku do stanu wynikającego z projektu, związane ze specyfiką prac budowlanych.
2. Wymiary są obliczone w świetle pionowych przegród w stanie wykończonym, przy uwzględnieniu tynków i okładzin o grubości 1,0 cm, na poziomie podłogi, bez uwzględnienia listew przypodłogowych, progów itp.
3. Powierzchnia użytkowa lokali oraz pomieszczeń określona jest na podstawie rozporządzenia Ministra Transportu, Budownictwa i Gospodarki Morskiej z dnia 25.04.2012 r. w sprawie szczegółowego zakresu i formy projektu budowlanego (z późn. zm.), z uwzględnieniem normy PN-ISO 9836:1997.
4. Przedstawiona aranżacja lokalu jest przykładowa (standard oferowany do sprzedaży nie obejmuje mebli, wykończenia podłóg, wyposażenia kuchni, łazienek itp.), ma wyłącznie charakter informacyjno-poglądowy i nie stanowi oferty w rozumieniu Kodeksu Cywilnego.

Legenda :

- ściana działowa z możliwością demontażu
- ściana działowa
- ściana konstrukcyjna

