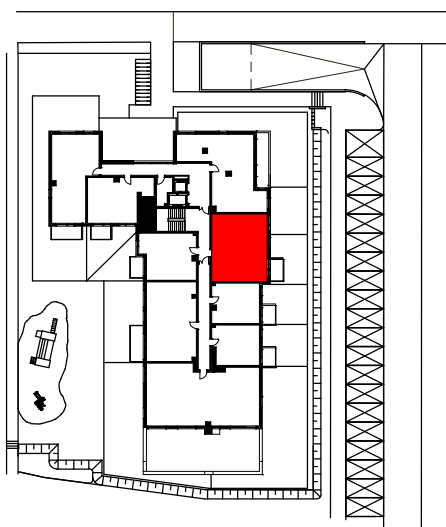
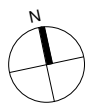
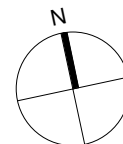
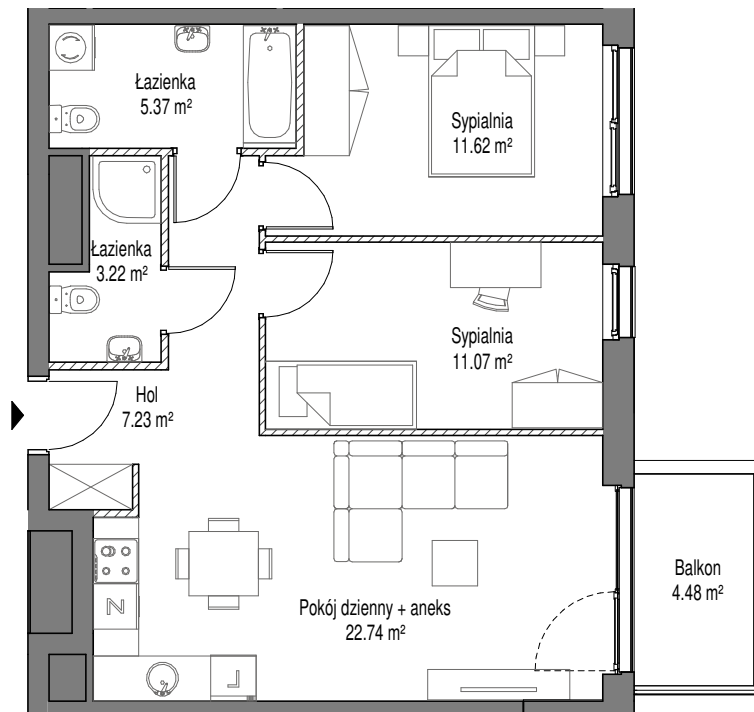


ZESPÓŁ BUDYNKÓW WIELORODZINNYCH "PORTO" BUDYNEK O,P

ul. Letnicka, Gdańsk



SCHEMAT LOKALU MIESZKALNEGO NA PIĘTRZE

SCHEMAT MA CHARAKTER JEDYNNIE POGLĄDOWY. W PRZYPADKU EWENTUALNYCH ROZBIEZNOŚCI POMIĘDZY SCHEMATEM A PROJEKTEM BUDOWLANYM, WIĄŻĄCY JEST PROJEKT BUDOWLANY.

ROBYG

TM INVESTMENT HOLDING Sp. z o.o.

Górczewska 5/7/9/16 01-189 Warszawa
TEL. (22) 419 11 00, FAX (22) 419 11 03



B1 Architekci S.C.

Al. Grunwaldzka 4/6, 80-236 Gdańsk
www.b1architekci.com

FAZA:	DATA:	NR MIESZKANIA:	
2.B	31.12.2021	O.5.M04	
ILOŚĆ POKOI:	POW. UŻYTKOWA MIESZKANIA WG PN-ISO 9836:	61.25 m ²	
3	POW. MIESZKANIA POD ŚCIANKAMI:	1.99 m ²	
	ŁĄCZNA POWIERZCHNIA MIESZKANIA:	63.24 m ²	
PIĘTRO:	POW. BALKONU:	POW. LOGGI:	
5	4.48 m ²		
KLATKA:	POW. TARASU:	POW. OGRÓDKA:	
0			

LEGENDA:		ŚCIANKI
		WYCIĄG WENTYLACYJNY
		DRZWI CZKI REWIZYJNE, NAD PODŁOGĄ
		MIEJSCE PODŁĄCZENIA OKAPU KUCHENNEGO

UWAGA:
 - POWIERZCHNIE LICZONE WEDŁUG NORMY PN-ISO 9836
 - ZE WZGLĘDU NA TRWAJĄCE PRACE PROJEKTOWE POWIERZCHNIE I/LUB WYMIARY MOGĄ ULEĆ ZMIANIE
 - WYPOSAŻENIE TYLKO W CELACH PREZENTACJI, NIE STANOWI ZOBOWIĄZANIA UMOWNEGO
 - NINIJSZY PROJEKT NIE STANOWI OFERTY W ROZUMIENIU PRZEPISÓW KODEKSU CYWILNEGO
 - WYJŚCIE NA TARAS/ LOGGIE/ - MOŻLIWA RÓŻNICA POZIOMÓW
 - PIONY KANALIZACYJNE I PIONY WENTYLACYJNE STANOWIĄ CZĘŚĆ WSPÓLNĄ INSTALACJI BUDYNKU
 - W PRZYPADKU WYSTĘPOWANIA OTWORU REWIZYJNEGO NA PIONIE MUSI BYĆ ZAPEWNIONY DOSTĘP DO NIEGO, ZGODNIE Z DOKUMENTACJĄ TECHNICZNĄ