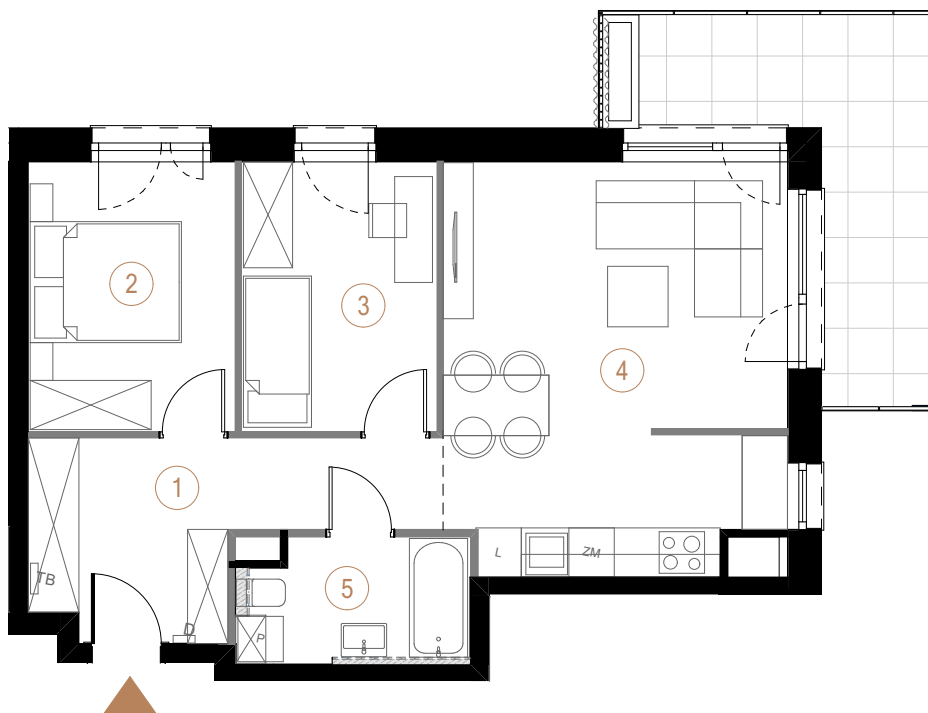


budynek
D

piętro
3

powierzchnia
mieszkania
58,31 m²

liczba
pokoi
3

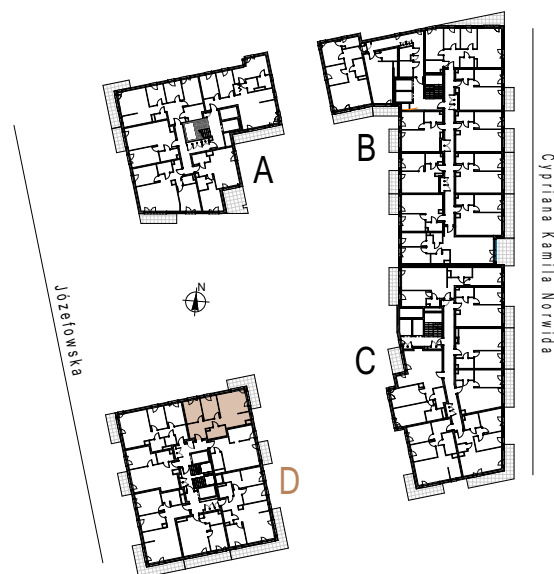


Ściany działowe

Ściany nośne

1	przedpokój	10,35
2	pokój 1	9,77
3	pokój 2	9,25
4	salon + aneks kuchenny	24,01
5	łazienka	4,93
		58,31 m ²

balkon 12,77



Cypriana Kamila Norwida