

Aleje Praskie.

nr 11



Powierzchnia **69,25m²**

Piętro **2**

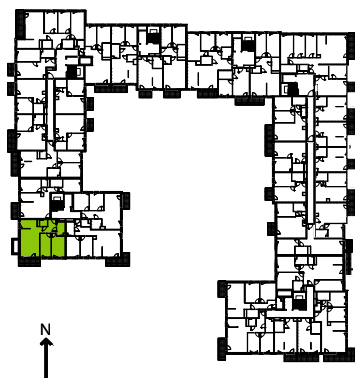


Aranżacja mieszkania jest przykładowa.

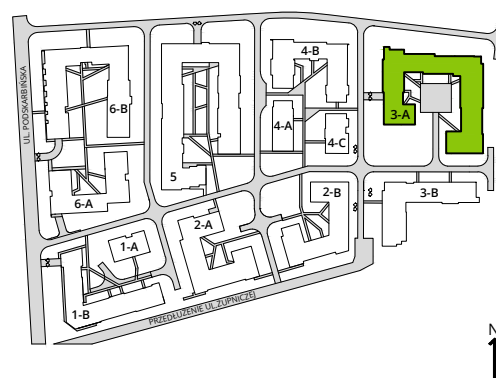
Powierzchnia **użytkowa**

hol wejściowy	7.34 m ²
salon	23.73 m ²
kuchnia	6.92 m ²
sypialnia 1	13.06 m ²
sypialnia 2	11.42 m ²
wc	2.25 m ²
łazienka	4.53 m ²
Razem	69.25 m²
+balkon	6.75 m ²

Rzut kondygnacji **Piętro 2**



Plan osiedla **Budynek 3-A**



U nas nigdy nie płacisz za powierzchnię pod ścianami działowymi.