

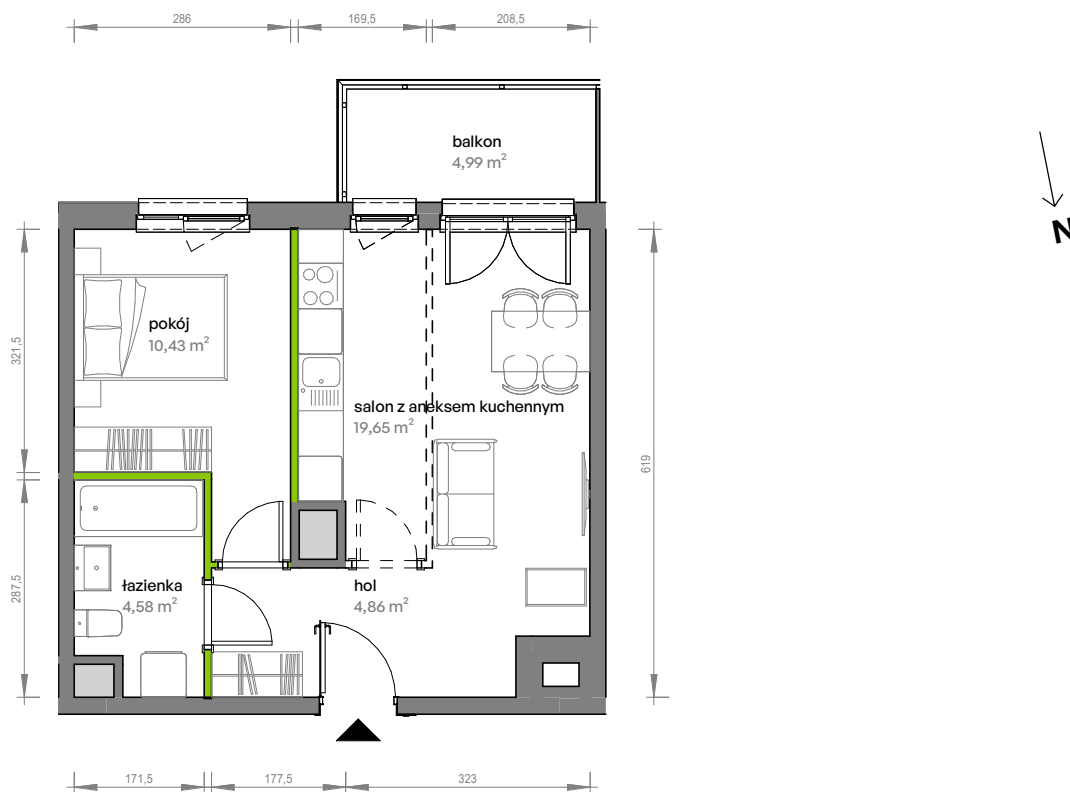
# Unii Lubelskiej Vita.

nr D.05.238



Powierzchnia **39,52 m<sup>2</sup>**

**Piętro 5**

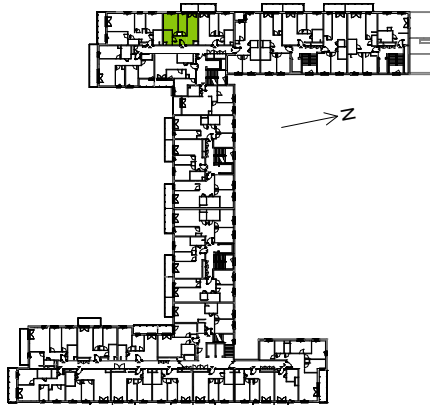


Aranżacja mieszkania jest przykładowa

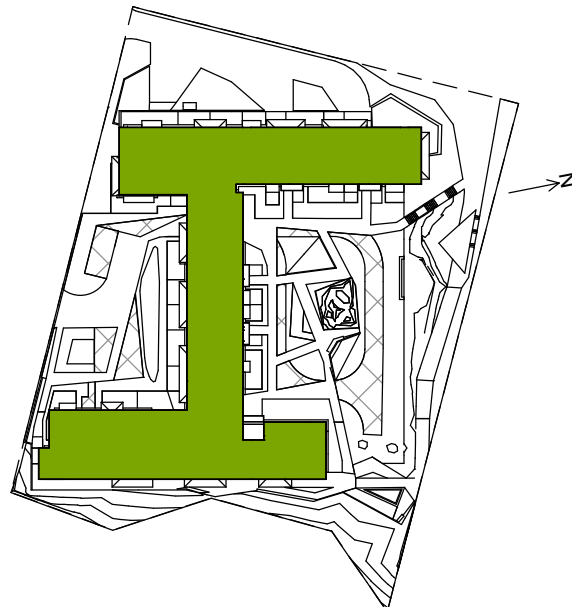
## Powierzchnia użytkowa

hol	4,86 m <sup>2</sup>
pokój	10,43 m <sup>2</sup>
salon z aneksem kuchennym	19,65 m <sup>2</sup>
łazienka	4,58 m <sup>2</sup>
<b>Razem</b>	<b>39,52 m<sup>2</sup></b>
+ balkon	4,99 m <sup>2</sup>

## Rzut kondygnacji Piętro 5



## Plan osiedla



U nas nigdy nie płacisz za powierzchnię pod ścianami działowymi