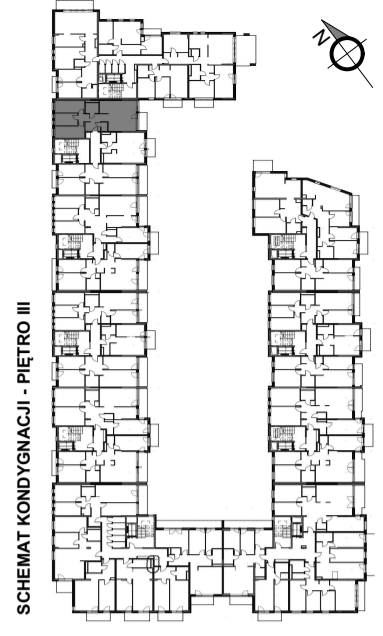


nr lokalu proj. bud.	nr mieszkania	pietro / klatka sch.
M140	140a, 140b	III / H
powierzchnia (m ²)	balkon	ogródek
140a - 31,38 m² 140b - 39,72 m²	4,30 m ²	--
		ilość pokoi
		2 + 2



nr pomieszczenia	nazwa	powierzchnia
140a/H/III/1	Pokój dzienny/aneks kuchenny	14,77 m ²
140a/H/III/2	Sypialnia	8,67 m ²
140a/H/III/3	Łazienka	3,94 m ²
140a/H/III/4	Korytarz	4,00 m ²
razem powierzchnia użytkowa		31,38 m²
140b/H/III/1	Pokój dzienny/aneks kuchenny	19,59 m ²
140b/H/III/2	Sypialnia	10,71 m ²
140b/H/III/3	Łazienka	4,08 m ²
140b/H/III/4	Korytarz	5,34 m ²
razem powierzchnia użytkowa		39,72 m²

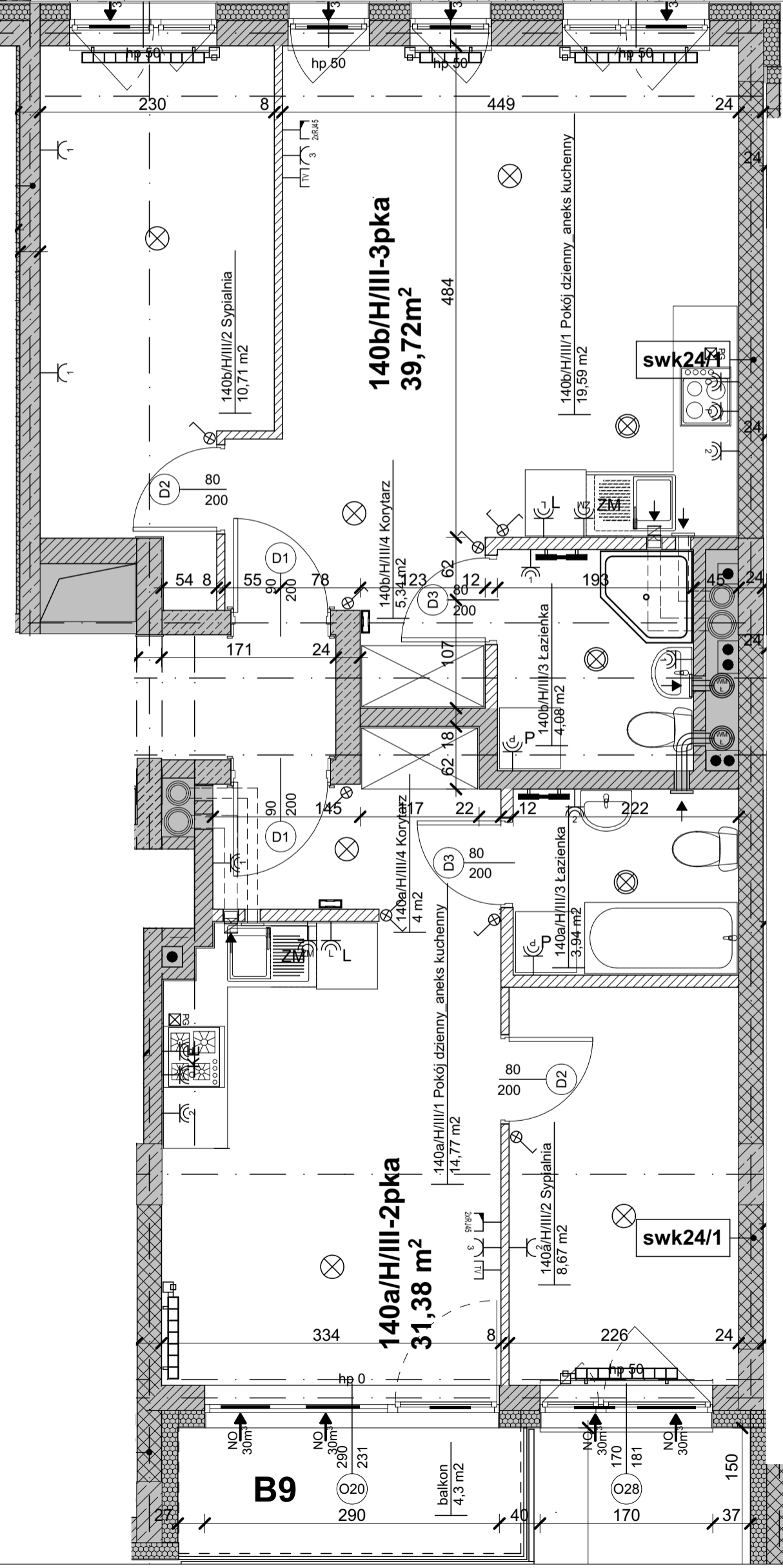
WSTĘPNA KARTA KATALOGOWA

- powierzchnie liczone wg normy PN-ISO 9836:1997 w stanie wykonanym
- suma pow. wszystkich pomieszczeń = powierzchnia użytkowa lokalu
- wymiary podane są w stanie wykonanym,
- podłoga pod posadzką wykonaną z elementów betonowych
- przewidziana grubość warstwy wykończeniowej podłóg 2 cm
- zabrania się ingerencji w elementy nośne budynku oraz szafy instalacyjne

BUDYNEK MIESZKALNY WIELORODZINNY Z LOKALEM USŁUGOWYM I GARAŻAMI PODZIEMNYMI
Żyrardów, ul. Bielnikowa, dz. nr ew. 1614/21 1614/65 1614/66

"Nowy Świat 11" Sp. z o.o. Sp. k.
05-077 Warszawa, ul. Rumiankowa 78

OBIEKT	JEDN. PROJEKT.	zespół projektowy	data
			03.2022



mieszkanie nr 140a, 140b / klatka sch. H

SKALA 1:50

Legenda symboli instalacyjnych na oddzielnej stronie

