



Łódź. Sztuka. Mieszkania.

Wróblewskiego 6/8  
93-578 Łódź  
www.artmodern.pl



4 pok.

71,40m<sup>2</sup>

OSIEDLE ZAMKNIĘTE W KWARTALE ULIC:  
WRÓBLEWSKIEGO, WÓLCZAŃSKIEJ I SKRZYWANA

ETAP III

H.4

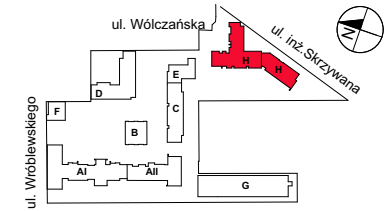
Budynek H

Klatka E

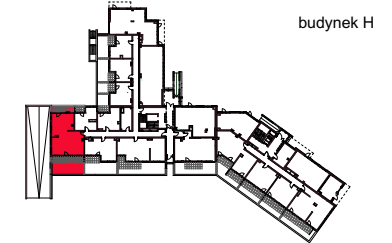
Parter

|  |                      |
|--|----------------------|
| Powierzchnia mieszkania:                 | 71,40m <sup>2</sup>  |
| hol + komunikacja                        | 11,94m <sup>2</sup>  |
| pokój dzienny + kuchnia                  | 22,77m <sup>2</sup>  |
| sypialnia 1                              | 12,70m <sup>2</sup>  |
| sypialnia 2                              | 8,42m <sup>2</sup>   |
| sypialnia 3                              | 8,17m <sup>2</sup>   |
| łazienka                                 | 4,14m <sup>2</sup>   |
| wc                                       | 1,73m <sup>2</sup>   |
| powierzchnia pod ściankami rozbieralnymi | 1,53m <sup>2</sup>   |
| Powierzchnia tarasów:                    | 43,59 m <sup>2</sup> |
| taras                                    | 36,33 m <sup>2</sup> |
| taras                                    | 7,26m <sup>2</sup>   |

LOKALIZACJA BUDYNKU



LOKALIZACJA MIESZKANIA



INWESTOR



OPG Orange Park Sp. z o.o.  
ul. Roosevelta 8  
90-056 Łódź  
tel. 42 272 30 72  
www.opg.com.pl

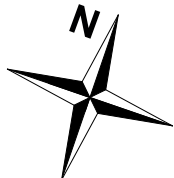
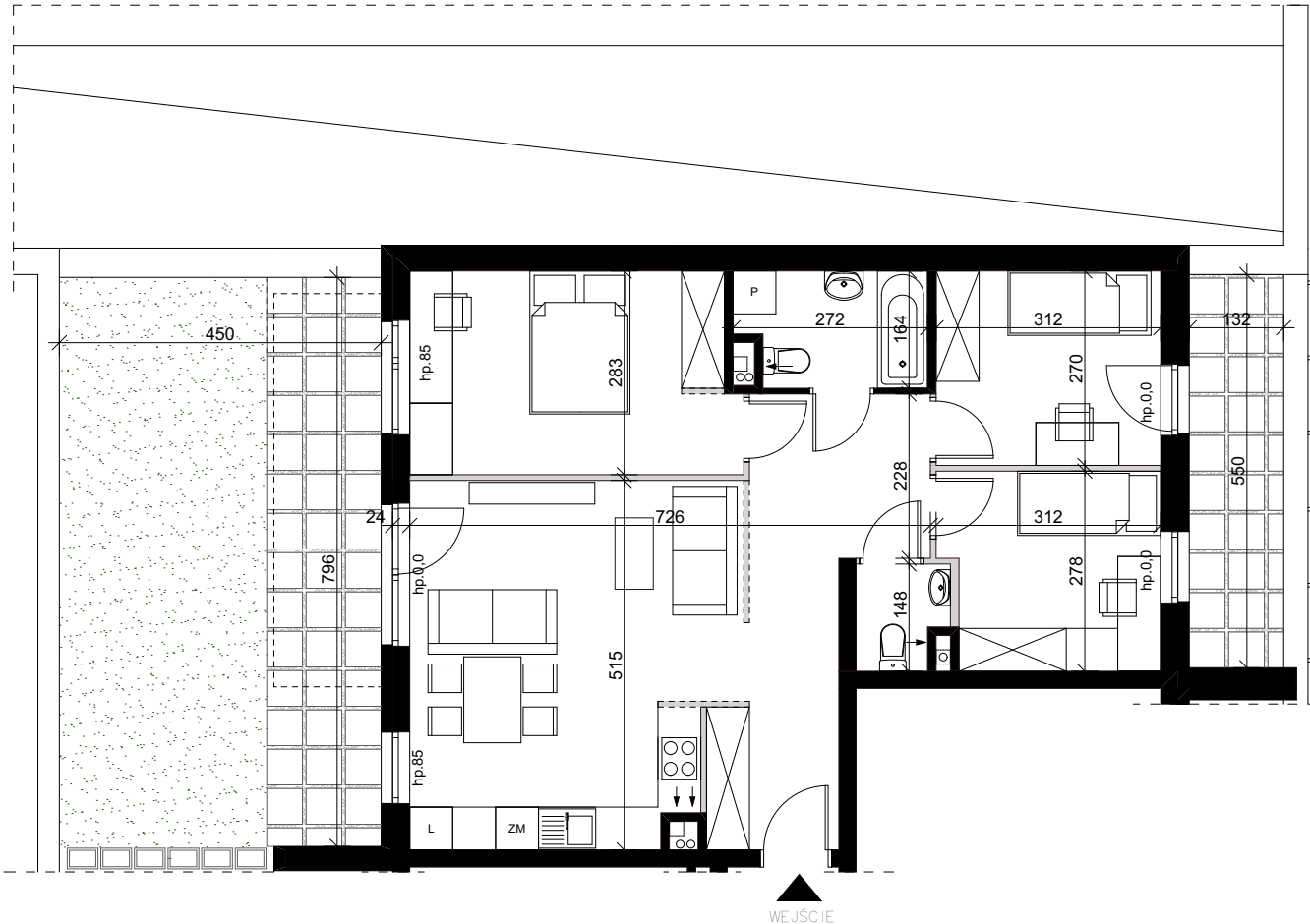
PROJEKTANT

"STASZEWSKY ZIÓŁKOWSKY ARCHITEKCI"  
90 - 312 Łódź Pl.Zwycięstwa 2 tel./fax. 676 30 73, e-mail: biuro@szarch.pl

BIURO SRZEDAŻY

tel. 42 25 000 25

P.K.RYS.H



■ ściany stałe bez możliwości wyburzenia

▨ ścianki rozbieralne

□□□□□ ściany opcjonalne



INFORMACJA

UWAGA: Zasady pomiaru powierzchni użytkowej wynikają z normy PN-ISO 9836-1:997. Niniejsze materiały nie stanowią oferty w rozumieniu Kodeksu cywilnego, a przedstawione w nich informacje mają wyłącznie charakter poglądowy i mogą ulec zmianie. Wyposażenie przedstawione na rysunku ma charakter informacyjny i przykładowy. Ściany zaznaczone linią przerywaną mogą zostać wykonane za dodatkową opłatą na życzenie klienta.

PODZIAŁKA