

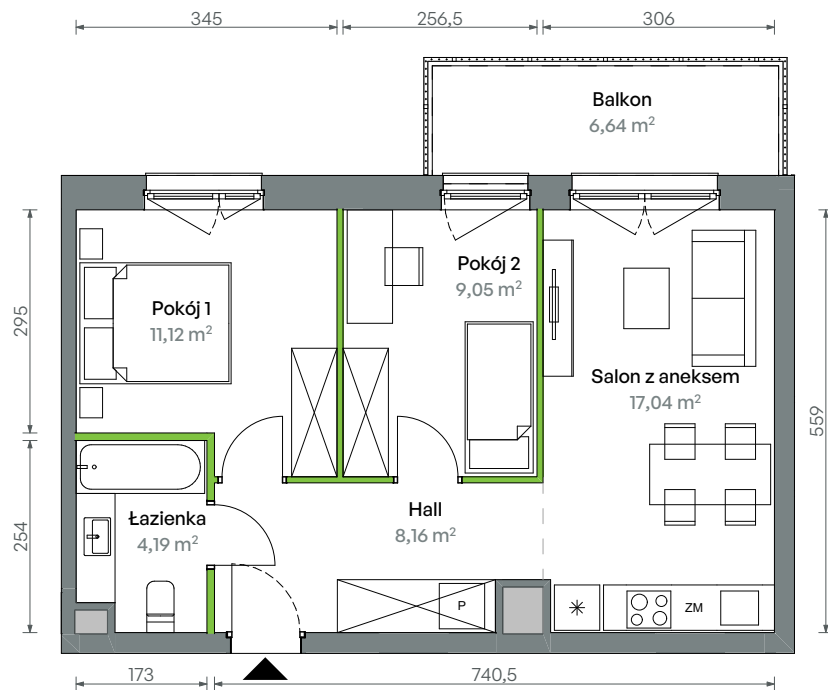
Oliwska Vita.

nr 1/A/1/09



Powierzchnia **49,56 m²**

Piętro 1

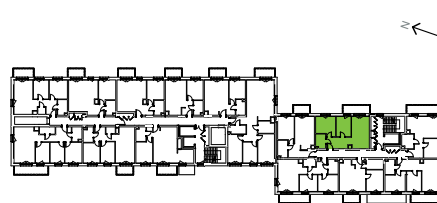


Aranżacja mieszkania jest przykładowa

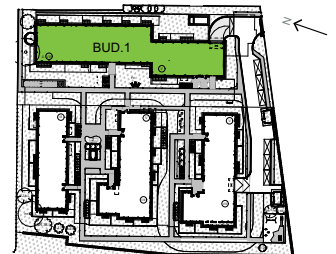
Powierzchnia użytkowa

Hall	8,16
Łazienka	4,19
Pokój 1	11,12
Pokój 2	9,05
Salon z aneksem	17,04
Razem	49,56 m²
Balkon	6,64

Rzut kondygnacji Piętro 1



Plan osiedla Budynek 1



U nas nigdy nie płacisz za powierzchnie pod ścianami działowymi