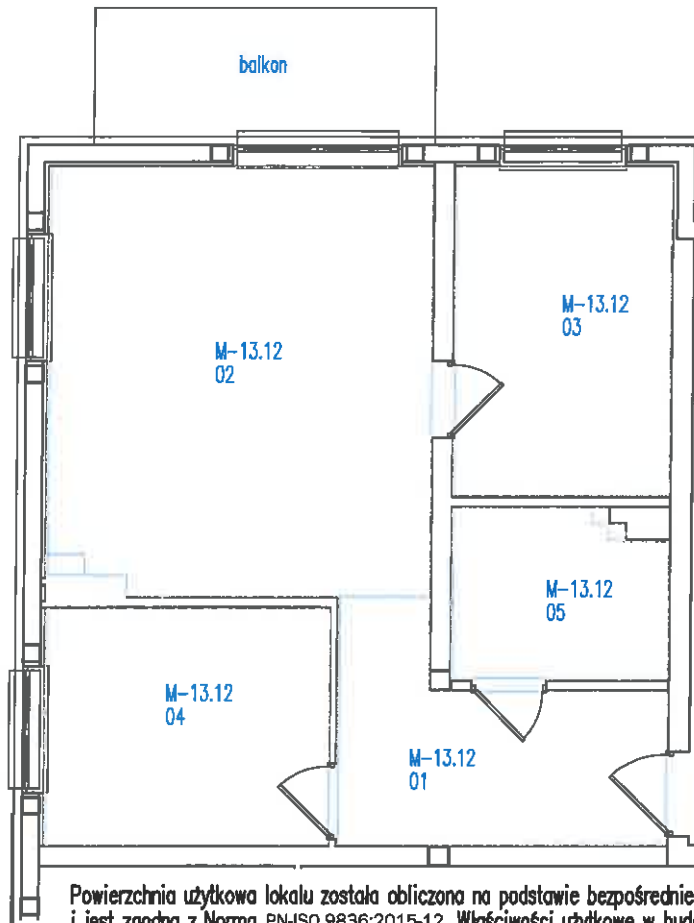


Budynek "H"
ul. Sikorcza 13

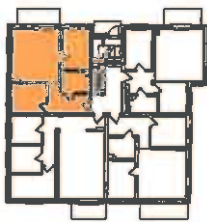
Inwentaryzacja lokalu mieszkalnego nr 13/12
w budynku mieszkalnym wielorodzinnym
w Koninku



Powierzchnia użytkowa lokalu została obliczona na podstawie bezpośredniego pomiaru i jest zgodna z Normą PN-ISO 9836:2015-12 Właściwości użytkowe w budownictwie - Określanie i obliczanie wskaźników powierzchniowych i kubaturowych.

II PIĘTRO

skala 1:100



Lokalizacja mieszkania
w budynku

MIESZKANIE NR 13/12
Powierzchnia użytkowa mieszkania = 55.63 m²
Balkon = 5.65 m²
Liczba pokoi = 3

ZESTAWIENIE POWIERZCHNI

NR POM.	NAZWA POM.	POW. UŻYTK.
M-13.12.01	korytarz	8.19 m ²
M-13.12.02	pokój z aneksem kuch.	22.90 m ²
M-13.12.03	pokój	10.13 m ²
M-13.12.04	pokój	9.51 m ²
M-13.12.05	łazienka	4.89 m ²

ARCHITECT
JANUSZ MIKROST
uprawniony do wykonywania bez ograniczeń
131/12/13/2203
Włoc. Okr. ILiA Architekt 131-0459

Uwagi:
1. Wymiary uwzględniają wykofczenie ścian.
2. Powierzchnie podano z uwzględnieniem wykofczenia (tyniku)

Nazwa lub symbol obiektu		Osiedle mieszkaniowe w Koninku		Rodzaj pracy inwentaryzacja	
Taśma Łaty	Nr	Data	Nazwisko i imię Podpis	Budynek H	
Pomierzył			mgr Arkadiusz Kalski Geolog. Geodeta uprawniony	Powiat	poznański
Skartował			nr. upr. 18497/2002 ul. Krańcowa 23 62-070 Dąbrowa	Gmina	Kórnik
Wykreślił			tel. +48 502-029-143	Obręb	Koninko
Sprawdził				Teren Kat.	
				USŁUGI GEODEZYJNO-KARTOGRAFICZNE Inż. Marcin Mikrost 62-000 Kórnik, ul. ... telefon 50 Nazwa instytucji wykonującej pomiar NIP: 781-143-00-00	
				L.Ks.rob.	
				Szkic polowy 107	
				Pierworys Nr.	