

# Mieszkanie nr 77

4 pokoje , 72.59 m<sup>2</sup>

# Onelife Powsin

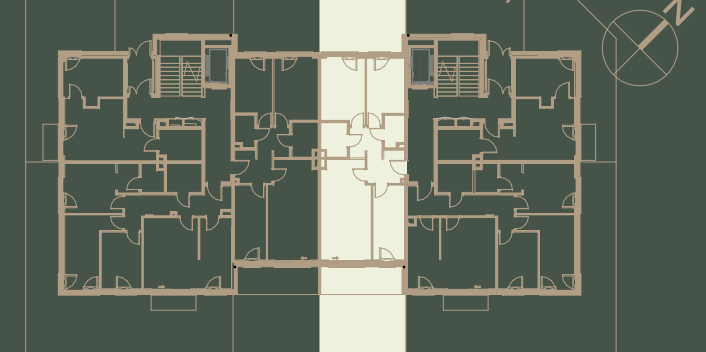
ul. DREWNY, Warszawa

<b>B6</b> Budynek	<b>K2</b> Klatka	<b>0</b> Piętro	<b>77</b> Lokal nr
<b>4</b> Liczba pokoi		<b>72.59 m<sup>2</sup></b> Powierzchnia sprzedażowa	

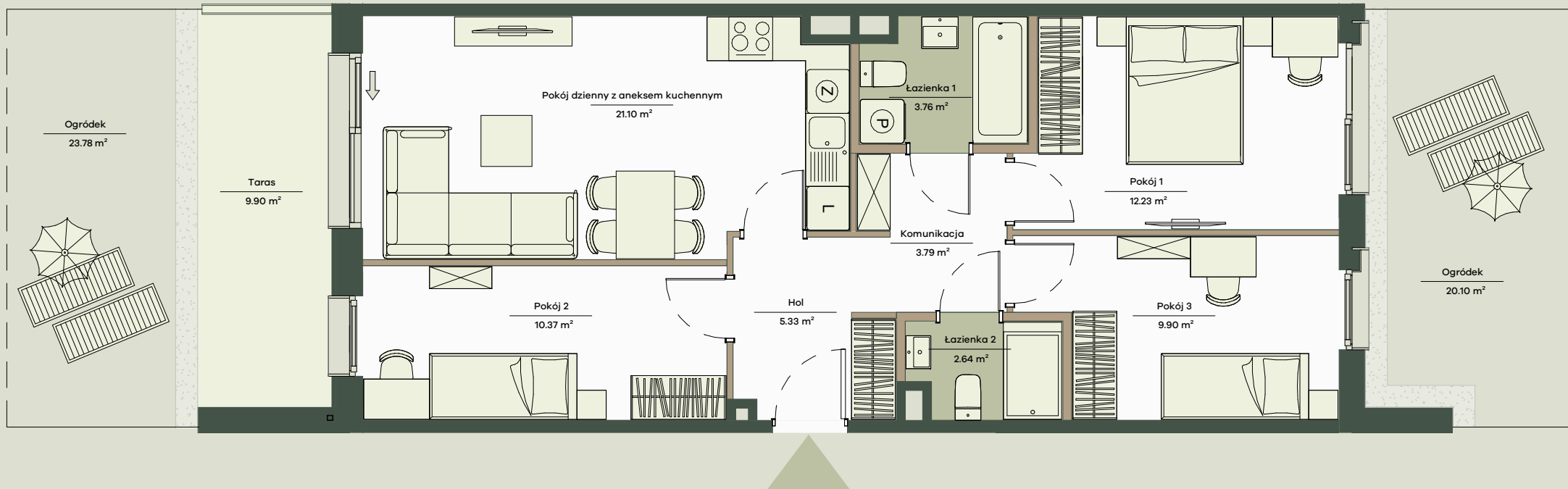
## Zestawienie powierzchni

Pokój dzienny z aneksem kuchennym	21.10m <sup>2</sup>
Pokój 1	12.23m <sup>2</sup>
Pokój 2	10.37m <sup>2</sup>
Pokój 3	9.90m <sup>2</sup>
Hol	5.33m <sup>2</sup>
Komunikacja	3.79m <sup>2</sup>
Łazienka 1	3.76m <sup>2</sup>
Łazienka 2	2.64m <sup>2</sup>
<b>Powierzchnia użytkowa</b>	<b>69.12 m<sup>2</sup></b>
Powierzchnia zajęta przez elementy nadające się do usunięcia lub innej aranżacji, w tym ścianki działowe nie będące elementem konstrukcji i nie zawierające szachtów instalacyjnych	3.47 m <sup>2</sup>
Ogródek	23.78m <sup>2</sup>
Ogródek	20.10m <sup>2</sup>
Taras	9.93m <sup>2</sup>

## Położenie mieszkania w budynku



Wartość  
brutto PLN



0 1 2 3 4 5m

1. Aranżacja lokalu mieszkalnego przedstawiona na rzucie jest przykładowa.

2. Powierzchnia sprzedażowa stanowi sumę powierzchni użytkowej lokalu oraz powierzchni lokalu zajętej przez elementy nadające się do usunięcia lub innej aranżacji, w tym ścianki działowe nie będące elementem konstrukcji i nie zawierające szachtów instalacyjnych.

3. Powierzchnia użytkowa lokalu określona jest na podstawie Rozporządzenia Ministra Rozwoju z dnia 11 września 2020 r. w sprawie szczegółowego zakresu i formy projektu budowlanego oraz uwzględnieniu treści Polskiej Normy PN-ISO 9836:2022-07

4. Niniejsza karta katalogowa opracowana została na podstawie projektu budowlanego. W toku dalszego projektowania, budowy lub zmian lokatorskich, mogą nastąpić zmiany w stosunku do informacji zawartych na karcie katalogowej, w szczególności w zakresie: powierzchni sprzedażowej, powierzchni użytkowej, układu pomieszczeń oraz usytuowania elementów nadających się do usunięcia lub innej aranżacji, takich jak np. ścianki działowe.

5. Informacje na karcie nie stanowią oferty handlowej w rozumieniu art. 66 kodeksu cywilnego.

**APA** WOJCIECHOWSKI  
ARCHITEKCI

**spravia**

Spravia DREWNY Sp. z o.o.  
www.apartamentyonelife.pl