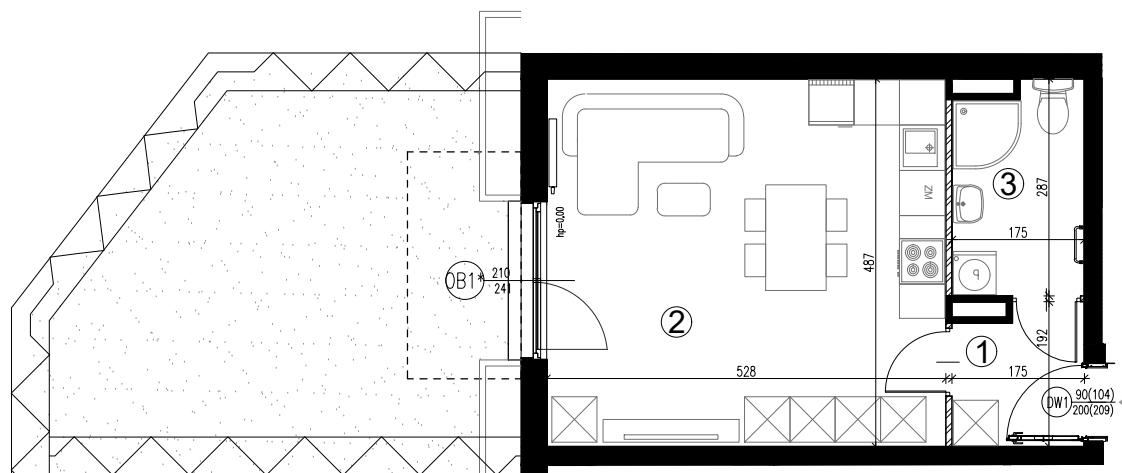
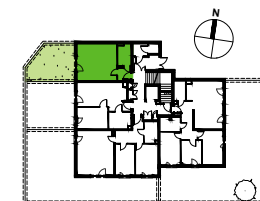
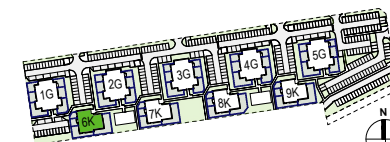


**6K.121 (1)** | powierzchnia: **33,07 m<sup>2</sup>**  
 parter | 1 pokój | ogródek **29,00 m<sup>2</sup>**

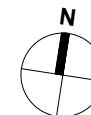
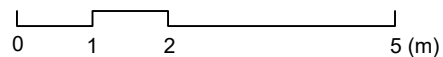
ZESPÓŁ DZIEWIĘCIU BUDYKÓW MIESZKALNYCH  
 ZIELONE ZAMIENIE 9



ORIENTACJA



 ŚCIANY DZIAŁOWE  
 ŚCIANY NIEROZBIERALNE



**INWESTOR:**

ZIELONE ZAMIENIE 2 SP. Z O.O  
 ul. Żaryna 2B, 02-593 Warszawa

**DEWELOPER:**

WHITE STONE DEVELOPMENT SP. Z O.O  
 ul. Żaryna 2B, 02-593 Warszawa

**PROJEKTANT:**

STUDIO CITY architekci SP. Z O.O SP. K  
 ul. Lekarska 8, 00-610 Warszawa  
 ul. Wincentego Pola 2/1, 71-342 Szczecin

POWIERZCHNIA

Nr	NAZWA	POW.(m <sup>2</sup> )
1	PRZEDPOKÓJ	3.02
2	POKÓJ Z ANEKSEM	25.41
3	ŁAZIENKA	4.64
SUMA		33.07
OGRÓDEK		29.00

UWAGI:

- \* OKNO Z BLENDAŃ OKIENNA - wymiar podany w nawiasie dotyczy wysokości w świetle muru od strony wewnętrznej.
- Powierzchnia ogródka liczona do osi żywoptotu.
- Powierzchnie pomieszczeń podano z uwzględnieniem grubości tynków, zgodnie z normą PN-ISO 9836.
- Powierzchnie oraz wymiary mogą ulec niewielkim zmianom w trakcie realizacji obiektu.