

Włodarzewska

59

2.1.12

Budynek	Piętro	Powierzchnia użytkowa
2	1	85,77m ²
4		11,14m ²
Liczba pokoi		Balkon/taras/ogród

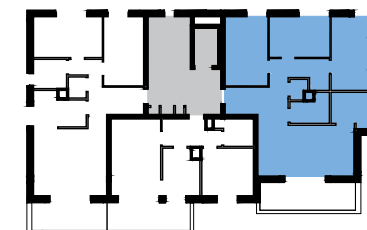
1 Hall	13,72
2 Łazienka	4,08
3 Pokój	12,60
4 Pokój	10,39
5 Pokój	12,00
6 Kuchnia	5,32
7 Salon	22,10
8 WC	1,31

Ścianki rozbiegalne 4,25

85,77m²

9 Balkon 11,14

BUDYNEK 2



■ ŚCIANA STAŁA
■ ŚCIANA DZIAŁOWA NADAJĄCA SIĘ DO DEMONTAŻU

1. Karta katalogowa opracowana na podstawie projektu budowlanego, w lokalach mogą wystąpić zmiany wprowadzone na etapie projektu wykonawczego
2. Wymiary i powierzchnie są liczone według normy PN-ISO 9836: 1997 ostateczna powierzchnia zostanie obliczona na podstawie pomiaru wykonawczego, zgodnie z powyżej wymienioną normą.
3. Aranżacja mieszkania (tj. Meble, wyposażenie kuchni i łazienek oraz sanitariaty) ma charakter poglądowy i nie stanowi wyposażenia lokalu w standardzie oferowanym do sprzedaży.
4. Przedstawione wymiary mają charakter poglądowy i nie mogą stanowić podstawy do zamawiania mebli i armatury

INWESTOR



BIURO SPRZEDAŻY

TEL: +48 880 599 777
E-MAIL: WLODARZEWSKA@VINCI-IMMOBILIER.COM

BIURO PROJEKTOWE

