

NR BUDYNKU:

**5**

KONDYGNACJA:

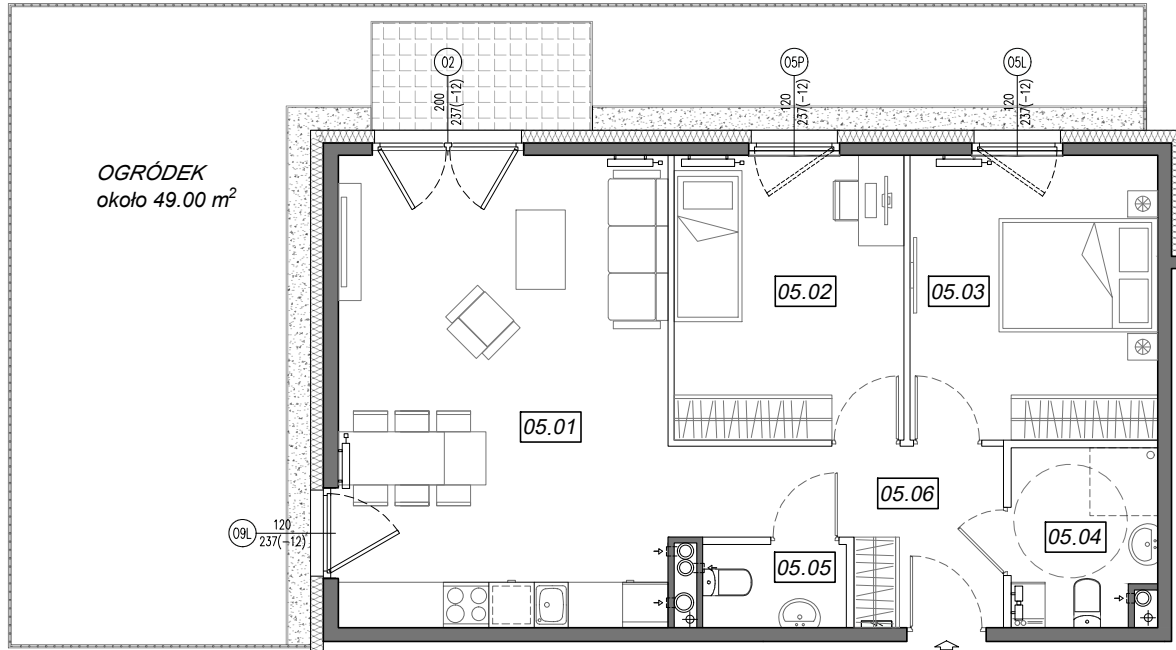
**PARTER**

NR MIESZKANIA:

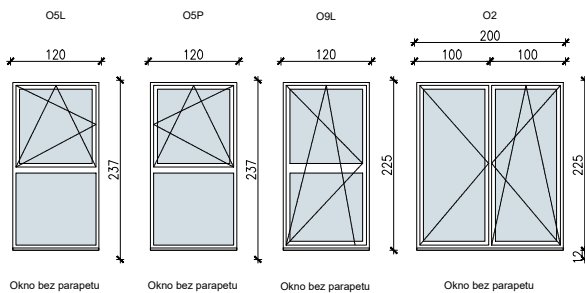
**5.A.05**

POWIERZCHNIA:

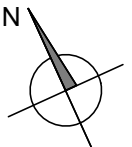
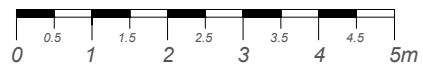
**64.56 m<sup>2</sup>**



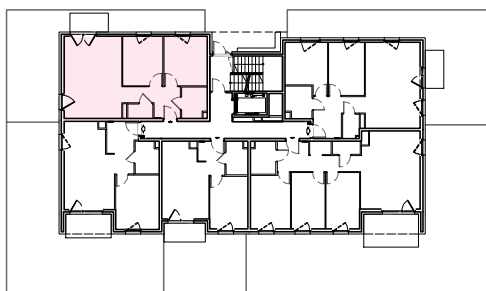
**SCHEMAT OKIEN W WIDOKU  
OD WEWNĄTRZ:**



- ściany niedemontowalne
- ściany możliwe do rearanżacji



**LOKALIZACJA MIESZKANIA:**



NR	POMIESZCZENIE	POW.
05.01	POKÓJ + ANEKS KUCHENNY	26.94 m <sup>2</sup>
05.02	SYPIALNIA	11.35 m <sup>2</sup>
05.03	SYPIALNIA	12.19 m <sup>2</sup>
05.04	ŁAZIENKA	4.35 m <sup>2</sup>
05.05	TOALETA	2.06 m <sup>2</sup>
05.06	KOMUNIKACJA	7.67 m <sup>2</sup>
<b>POWIERZCHNIA MIESZKANIA:</b>		<b>64.56 m<sup>2</sup></b>
<b>POWIERZCHNIA OGRÓDKA:</b>		<b>49.00 m<sup>2</sup></b>

Instalacja kanalizacji sanitarnej może być prowadzona nad poziomem posadzki. Przyłącza instalacji wod-kan mogą być prowadzone natynkowo.

Powierzchnie lokali liczone wg. Normy PN-ISO 9836:2015-12 (tolerancja ± 5cm).

H<sub>p</sub> - wysokość niewykończonego parapetu mierzona od projektowanego poziomu wykończonej posadzki lokalu (tolerancja ± 2cm).

Przedstawiona aranżacja i wykończenie ma charakter wyłącznie poglądowy i nie stanowi oferty.