

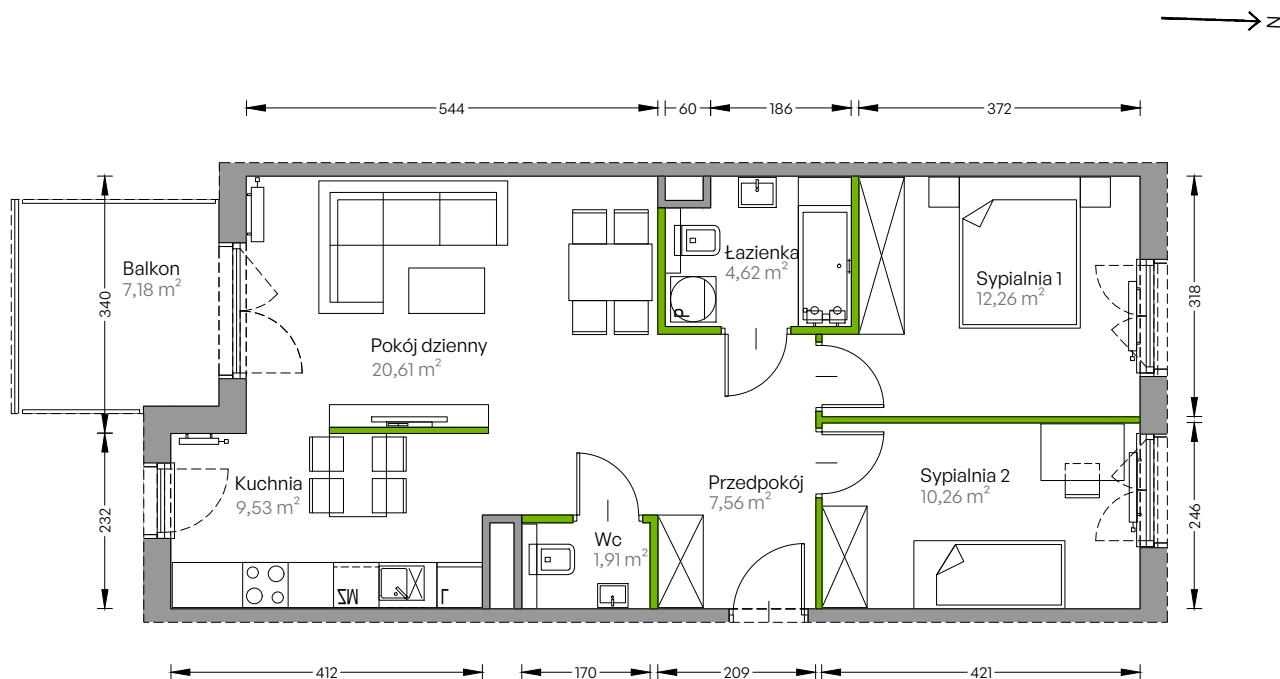
Centralna Vita

nr F.089



Powierzchnia **66,75 m²**

Piętro 1

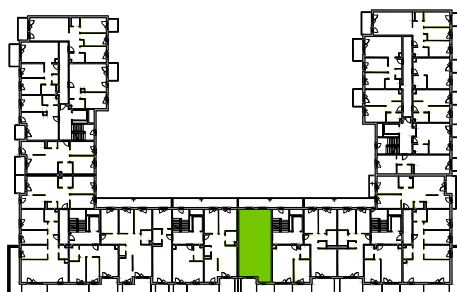


Aranżacja mieszkania jest przykładowa

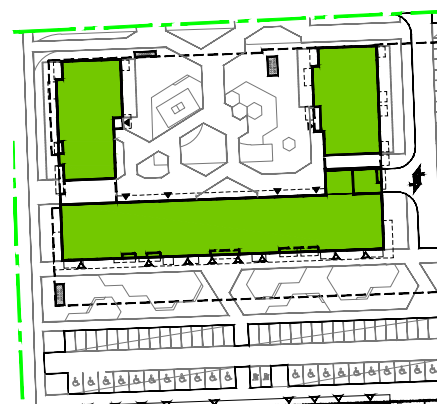
Powierzchnia użytkowa

przedpokój	7,56 m ²
sypialnia 1	12,26 m ²
sypialnia 2	10,26 m ²
pokój dzienny	20,61 m ²
kuchnia	9,53 m ²
łazienka	4,62 m ²
wc	1,91 m ²
Razem	66,75 m²
+ balkon	7,18 m ²

Rzut kondygnacji Piętro 1



Plan osiedla Budynek F



U nas nigdy nie płacisz za powierzchnię pod ścianami działowymi!

Powierzchnia użytkowa wg PN-ISO 9836:1997

