

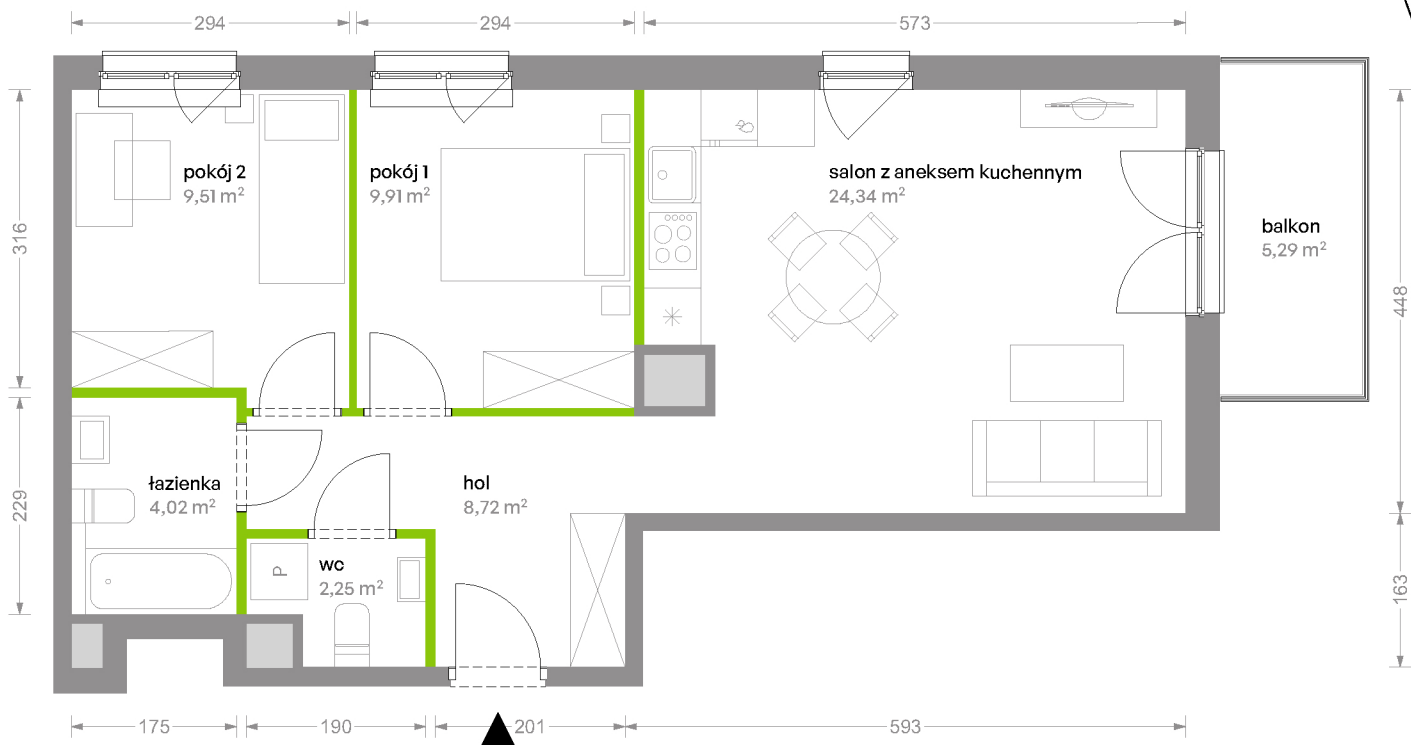
# Bemowo Vita

## nr B2.2D11



Powierzchnia **58,75 m<sup>2</sup>**

**Piętro 2**



Aranżacja mieszkania jest przykładowa

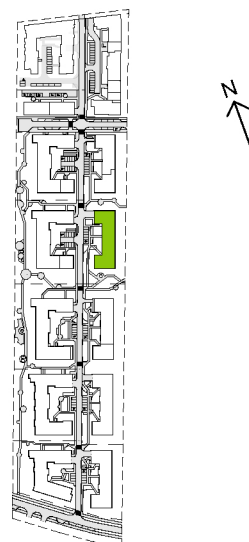
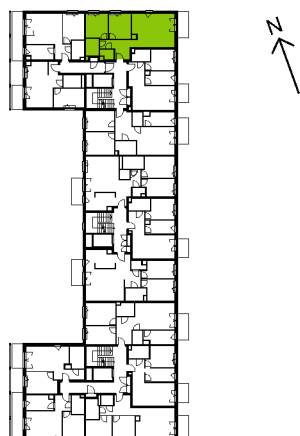
W łazience doprowadzenie instalacji z WC do pionu za wanną po stronie klienta

**Powierzchnia użytkowa**

**Rzut kondygnacji Piętro 2**

**Plan osiedla Budynek B2**

salon z aneksem kuchennym	24,34 m <sup>2</sup>
pokój 1	9,91 m <sup>2</sup>
pokój 2	9,91 m <sup>2</sup>
łazienka	4,02 m <sup>2</sup>
wc	2,25 m <sup>2</sup>
hol	8,72 m <sup>2</sup>
<b>Razem</b>	<b>58,75 m<sup>2</sup></b>
+balkon	5,29 m <sup>2</sup>



U nas nigdy nie płacisz za powierzchnię pod ścianami działowymi