

LOKAL MIESZKALNY NR 2

adres: Kraków, ul. Paszkowskiego

budynek: 15S

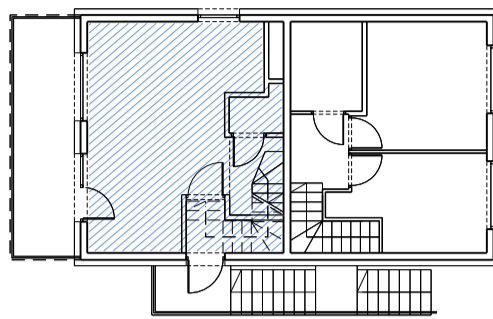
kondygnacja: 2 (1 piętro) / 3 (2 piętro)

typ lokalu: mieszkanie 5-pokojowe

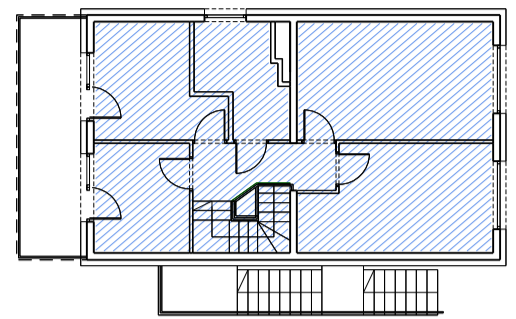
Legenda:

- lokal mieszkalny nr 2
- części wspólne budynku

rzut kondygnacji 2 (1 piętro)

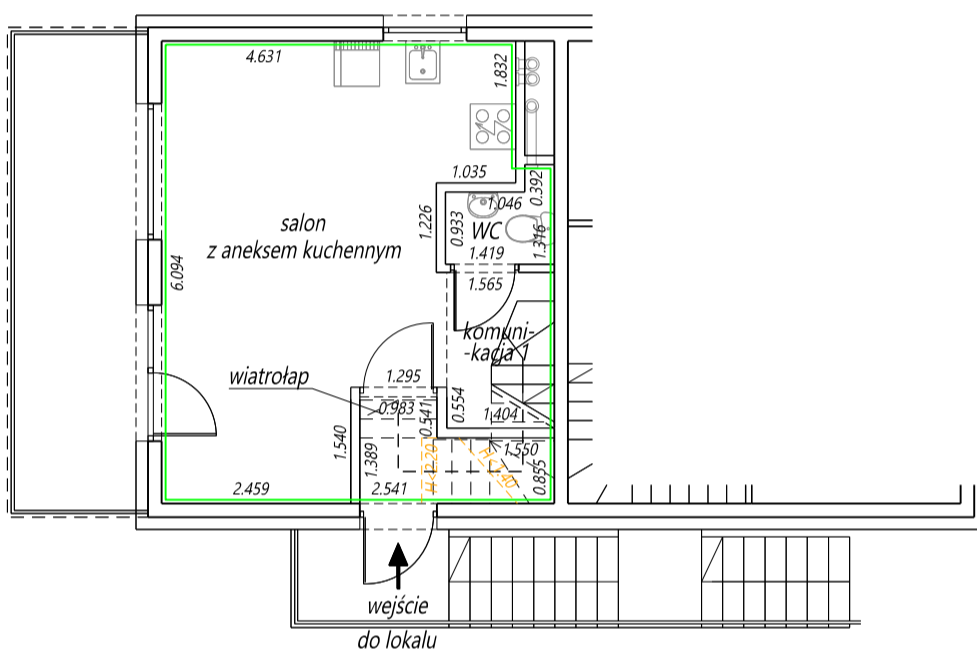


rzut kondygnacji 3 (2 piętro)

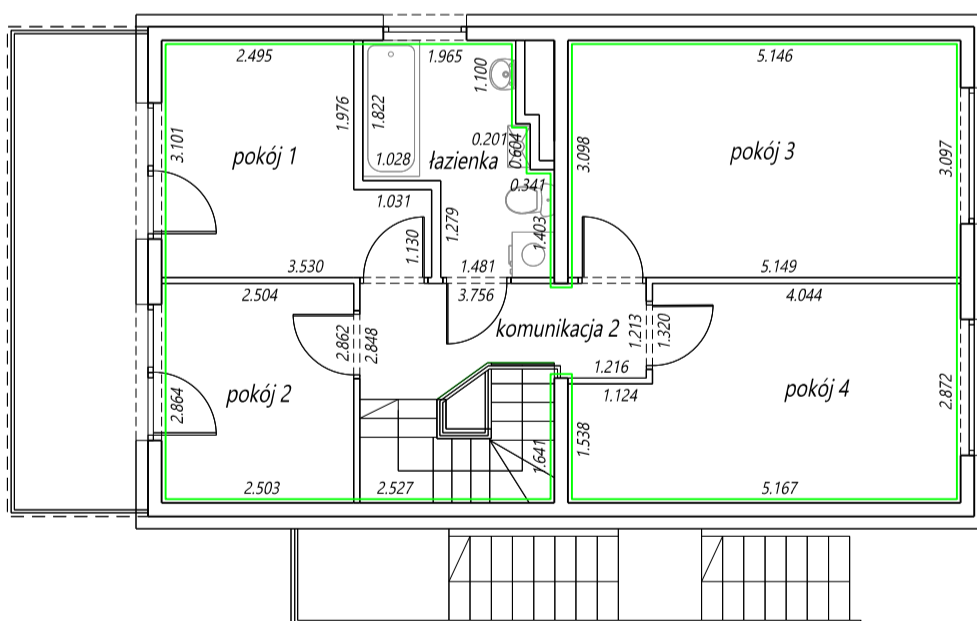


Rzuty kondygnacji lokalu mieszkalnego:

rzut kondygnacji 2 (1 piętro)



rzut kondygnacji 3 (2 piętro)



Zestawienie powierzchni użytkowej wg PN-ISO 9836:1997

1.	wiatrołap	1.54
2.	komunikacja 1	1.65
3.	WC	1.46
4.	salon z aneksem kuchennym	22.28
5.	komunikacja 2	8.69
6.	łazienka	5.68
7.	pokój 1	8.92
8.	pokój 2	7.17
9.	pokój 3	15.94
10.	pokój 4	13.32
Razem:		86.65

— oznaczenie granic lokalu

Lokal wydzielony w obrębie budynku ścianami trwałymi.

Dojście do lokalu prowadzi z terenu pozostającego w użytkowaniu wspólnym.

Lokal posiada indywidualne opomiarowanie.

<p>PRZEDSIĘBIORSTWO USŁUGOWE ELIPSA s.c. Paweł Barczyk, Katarzyna Sobolewska 31-527 Kraków, ul. Supniewskiego 7/6 NIP 678-305-82-94 REGON 120707650 tel.kom. 604-362-229 503-198-050</p>	<p>Inwentaryzacja lokalu zgodna ze stanem istniejącym na dzień2024r. Autor opracowania Justyna Tomczyk:</p>
--	---

Powierzchnie pomieszczeń i lokalu podano w m²