



**BUDYNEK MIESZKALNY WIELORODZINNY
Z WYDZIELONĄ CZĘŚCIĄ USŁUGOWĄ I HOTELOWĄ**

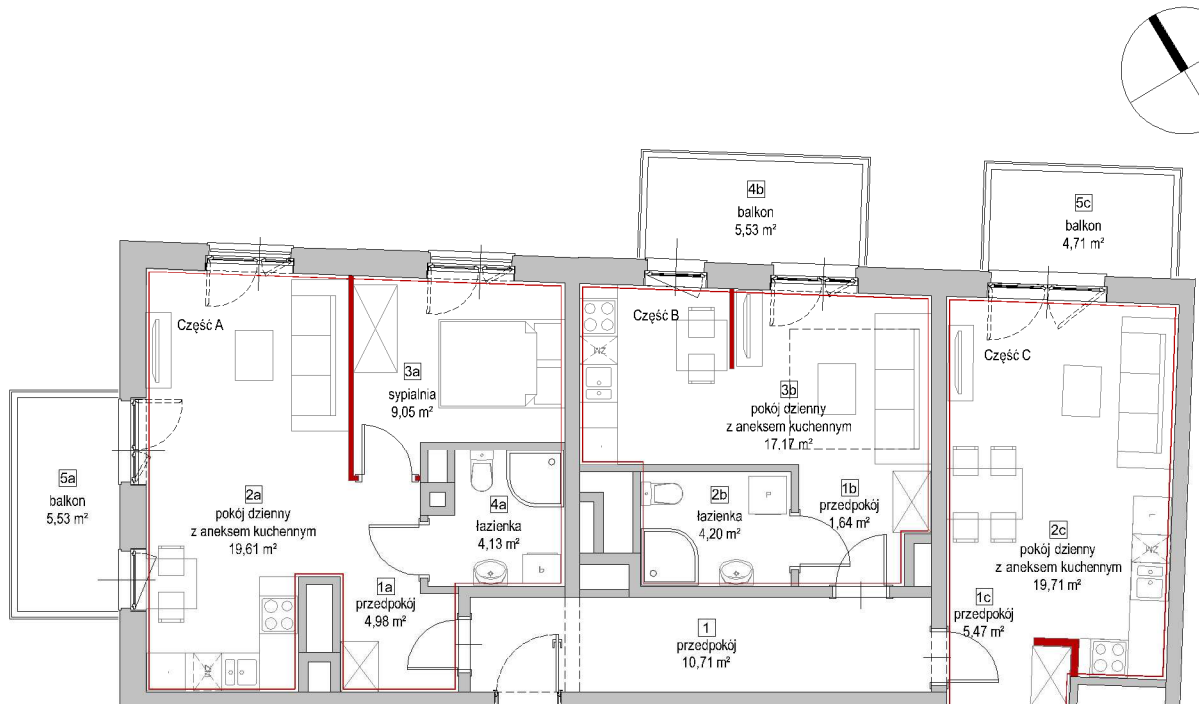
ul. Pułaskiego 48-50, Wrocław 50-443
dz. nr 30, AM-42, obręb: Południe

www.atalcitysquare.pl

e-mail: bswroclaw@atal.pl
telefon: (+48) 609 132 028



ATAL S.A. Biuro Sprzedaży Mieszkań, 51-109 Wrocław, ul. Na Polance 22F



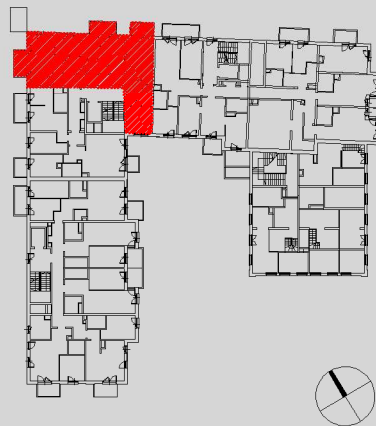
**ETAP 2
MIESZKANIE WIELOPOKOLENIOWE
A3-1-M2**

PIĘTRO 1	
1	przedpokój 10,71 m ²
1a	przedpokój 4,98 m ²
2a	pokój dzienny z aneksem kuchennym 19,61 m ²
3a	sypialnia 9,05 m ²
4a	łazienka 4,13 m ²
37,77 m²	
1b	przedpokój 1,64 m ²
2b	łazienka 4,20 m ²
3b	pokój dzienny z aneksem kuchennym 17,17 m ²
23,01 m²	
1c	przedpokój 5,47 m ²
2c	pokój dzienny z aneksem kuchennym 19,71 m ²
3c	sypialnia 11,31 m ²
4c	łazienka 4,67 m ²
41,16 m²	

powierzchnia ścian działowych
możliwych do demontażu/wyburzenia 0,94 m²

MAKSYMALNA POWIERZCHNIA UŻYTKOWA 113,59 m²

5a	balkon 5,53m ²
4b	balkon 5,53m ²
5c	balkon 4,71m ²



1. Wymiary pomieszczeń, lokalizację przyborów sanitarnych i inne podano na podstawie projektu budowlanego. W toku budowy mogą wystąpić różnice w stosunku do stanu wynikającego z projektu, wynikające ze specyfiki prac budowlanych.
2. Powierzchnia jest obliczona w świetle pionowych przegród w stanie wykończonym, przy uwzględnieniu tynków i okładzin o grubości 1,5cm, na poziomie podłogi bez uwzględnienia listew przypodłogowych, progów itp. Wymiary są podane w stanie bez wykończenia.
3. Powierzchnia użytkowa lokali oraz pomieszczeń określona jest na podstawie rozporządzenia Ministra Transportu, Budownictwa i Gospodarki Morskiej z dnia 25.04.2012 r. w sprawie szczegółowego zakresu i formy projektu budowlanego oraz przy uwzględnieniu treści Polskiej Normy PN-ISO 9836. Powierzchnia użytkowa uwzględnia powierzchnię elementów nadających się do demontażu i rozbiórki (rury, kanały i ścianki działowe), nie uwzględnia natomiast powierzchni otworów na drzwi i okna oraz nisze w elementach zamykających.