

**ŁÓDŹ, UL. KOTONIARSKA / STARTOWA**

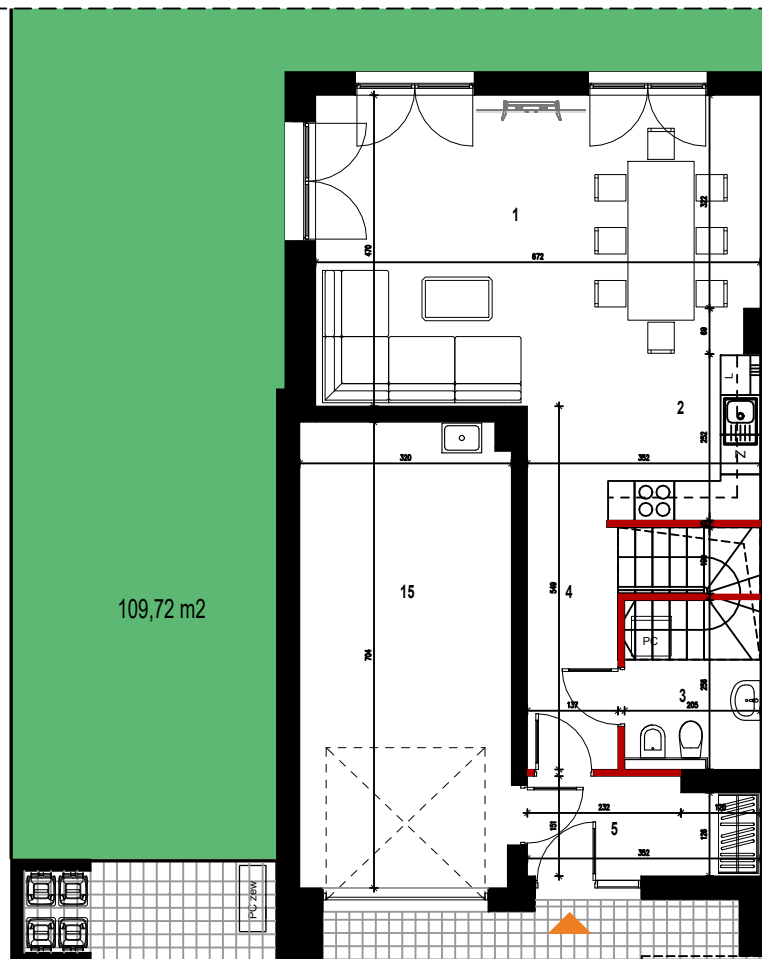
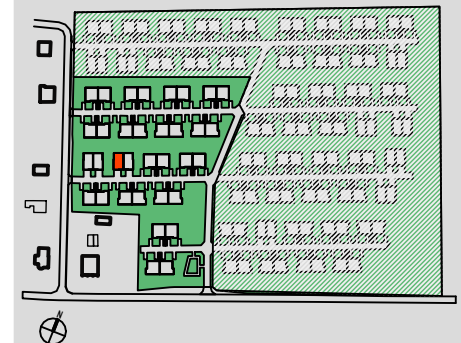
BUDYNEK:	13
LOKAL:	13.1

**PARTER/PIĘTRO**

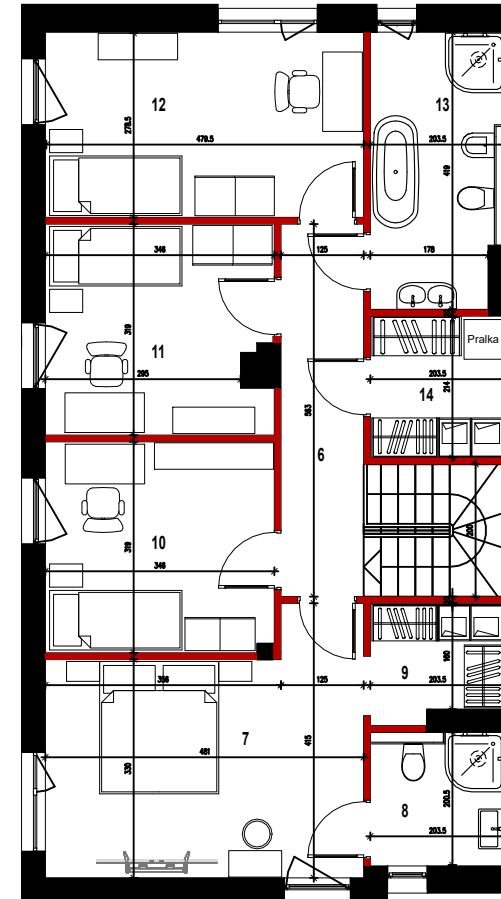
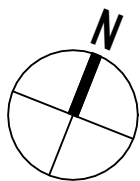
1. Salon + jadalnia	31,41 m <sup>2</sup>
2. Kuchnia	5,76 m <sup>2</sup>
3. WC	4,24 m <sup>2</sup>
4. Hall	5,08 m <sup>2</sup>
5. Przedsiónek	4,92 m <sup>2</sup>
6. Hall	7,04 m <sup>2</sup>
7. Pokój	16,81 m <sup>2</sup>
8. Łazienka	4,08 m <sup>2</sup>
9. Garderoba	3,47 m <sup>2</sup>
10. Pokój	10,99 m <sup>2</sup>
11. Pokój	10,71 m <sup>2</sup>
12. Pokój	13,35 m <sup>2</sup>
13. Łazienka	8,18 m <sup>2</sup>
14. Garderoba	4,36 m <sup>2</sup>
15. Garaż	22,12 m <sup>2</sup>

**POWIERZCHNIA UŻYTKOWA:** 152,52 m<sup>2</sup>

- + Powierzchnia pod ściankami z możliwością demontażu 4,53 m<sup>2</sup>
- + Powierzchnia działki 109,72 m<sup>2</sup>



Smietnik



- Ścianki działowe nadające się do demontażu
- Ściana stała

**UWAGA:**

1. Karta katalogowa opracowana na podstawie projektu wykonawczego
2. Wymiary i powierzchnie są liczone wg normy PN-ISO 9836:2022-07 ostateczna powierzchnia zostanie obliczona na podstawie pomiarów wykonawczych, z godnie z ww normą
3. Aranżacja mieszkań (tj. meble, wyposażenie kuchni i łazienek) ma charakter poglądowy i nie stanowi wyposażenia lokalu w standardzie oferowanym do sprzedaży
4. Przedstawione wymiary mają charakter poglądowy i nie mogą stanowić podstawy do zamawiania mebli i urządzeń sanitarnych