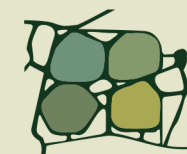


grzejnik

Uwaga: Niniejsza karta lokalu nie stanowi oferty w rozumieniu przepisów Kodeksu Cywilnego i ma wyłącznie charakter poglądowy, przedstawione powierzchnie podano na podstawie projektu budowlanego. Możliwe jest wystąpienie niewielkich zmian w projekcie wykonawczym.

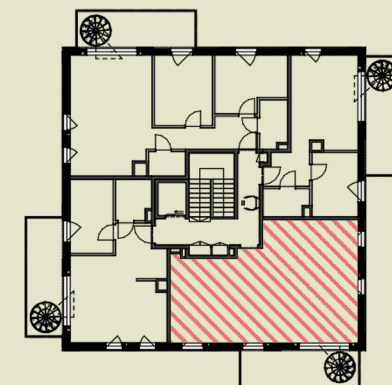


Apartamenty  
przy Parku Szczytnickim

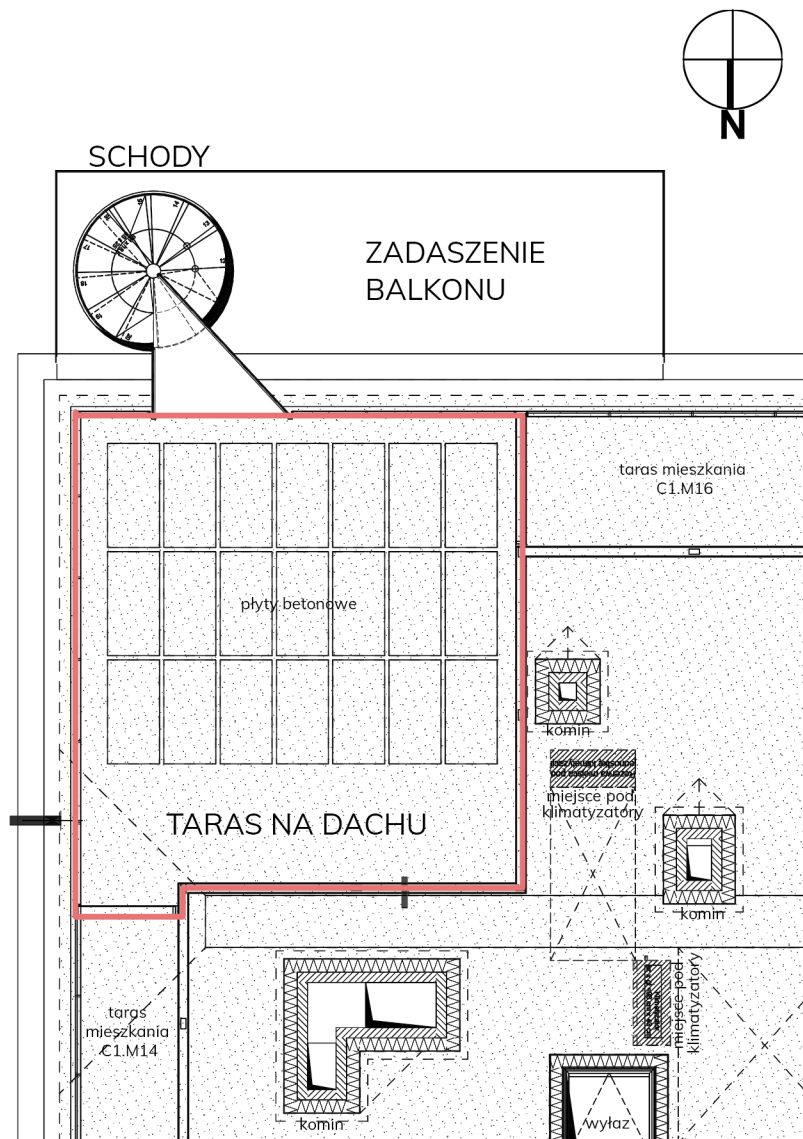
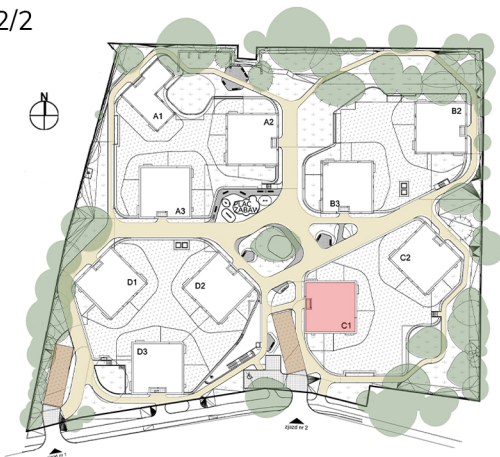
## MIESZKANIE C1.M15


Powierzchnia: 64,95 m<sup>2</sup>  
 Pokoje: 3  
 Piętro: 3

1. korytarz	8,63 m <sup>2</sup>
2. toaleta	2,05 m <sup>2</sup>
3. łazienka	5,08 m <sup>2</sup>
4. pokój	9,37 m <sup>2</sup>
5. pokój	10,97 m <sup>2</sup>
6. pokój dzienny + aneks	28,85 m <sup>2</sup>
balkon	12,57 m <sup>2</sup>
taras	27,36 m <sup>2</sup>



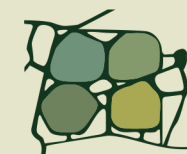
Różyckiego 1C, Wrocław  
 sprzedaz@apartamentyszczytnickie.pl  
 +48 536 160 000



 obszar tarasu

 nawierzchnia żwirowa

Uwaga: Niniejsza karta lokalu nie stanowi oferty w rozumieniu przepisów Kodeksu Cywilnego i ma wyłącznie charakter poglądowy. przedstawione powierzchnie podano na podstawie projektu budowlanego. Możliwe jest wystąpienie niewielkich zmian w projekcie wykonawczym.



**Apartamenty**  
przy Parku Szczytnickim

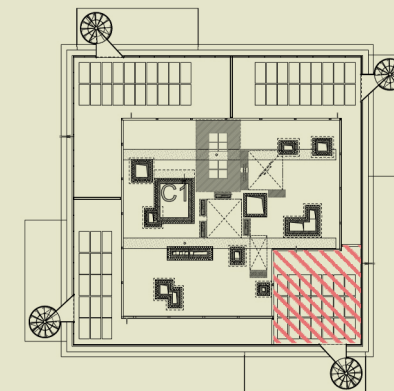
## MIESZKANIE C1.M15

Powierzchnia: 64,95 m<sup>2</sup>

Pokoje: 3

Piętro: 3

1. korytarz	8,63 m <sup>2</sup>
2. toaleta	2,05 m <sup>2</sup>
3. łazienka	5,08 m <sup>2</sup>
4. pokój	9,37 m <sup>2</sup>
5. pokój	10,97 m <sup>2</sup>
6. pokój dzienny + aneks	28,85 m <sup>2</sup>
balkon	12,57 m <sup>2</sup>
taras	27,36 m <sup>2</sup>



Różyckiego 1C, Wrocław  
sprzedaz@apartamentyszczytnickie.pl  
+48 536 160 000