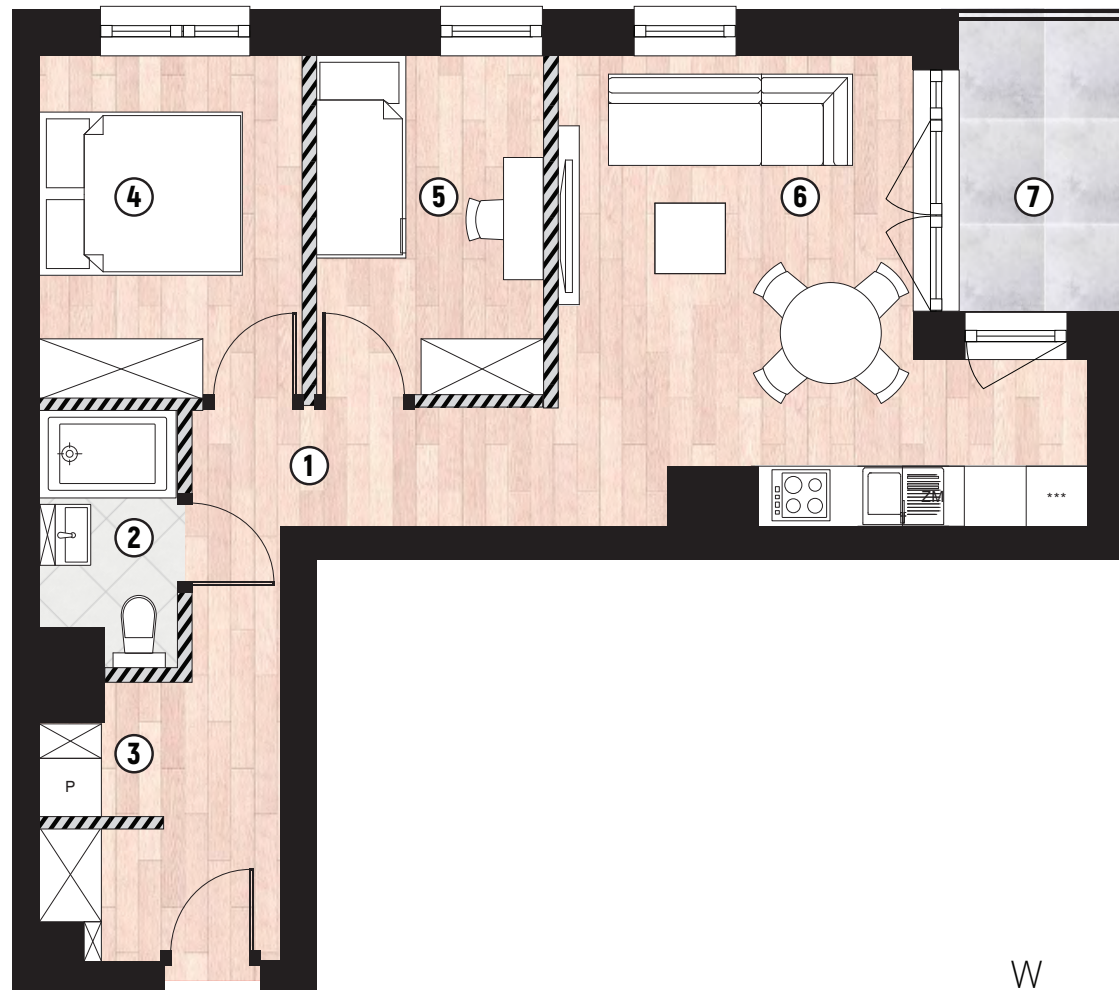


Mieszkanie Blok: **C**  
**C5.8** Piętro: **5**  
 Powierzchnia: **51,75 m<sup>2</sup>**  
 Liczba pokoi: **3**

1. Korytarz	10,25 m <sup>2</sup>
2. Łazienka	3,26 m <sup>2</sup>
3. Pralnia	1,25 m <sup>2</sup>
4. Pokój 1	8,64 m <sup>2</sup>
5. Pokój 2	7,53 m <sup>2</sup>
6. Salon + aneks kuchenny	18,87 m <sup>2</sup>
7. Balkon	4,94 m <sup>2</sup>



/// Ściany działowe możliwe do wyburzenia.  
 Powierzchnia pod ściankami 1,95 m<sup>2</sup>

\*Wymiary pomieszczeń podano na podstawie projektu budowlanego.  
 W toku budowy mogą wystąpić różnice w stosunku do stanu  
 wynikającego z projektu lub ze specyfiki prac budowlanych.  
 \*\*Aranżacja jest przykładowa i nie stanowi oferty handlowej.

