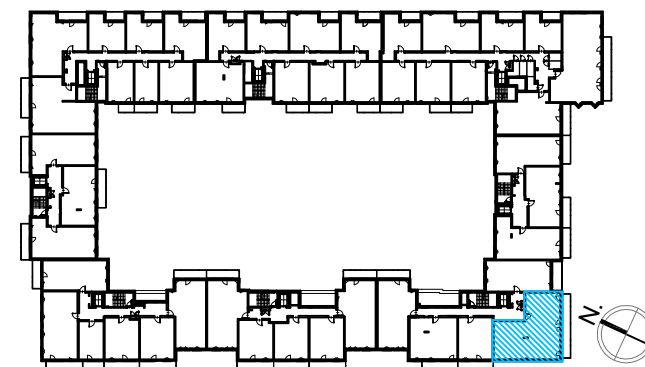
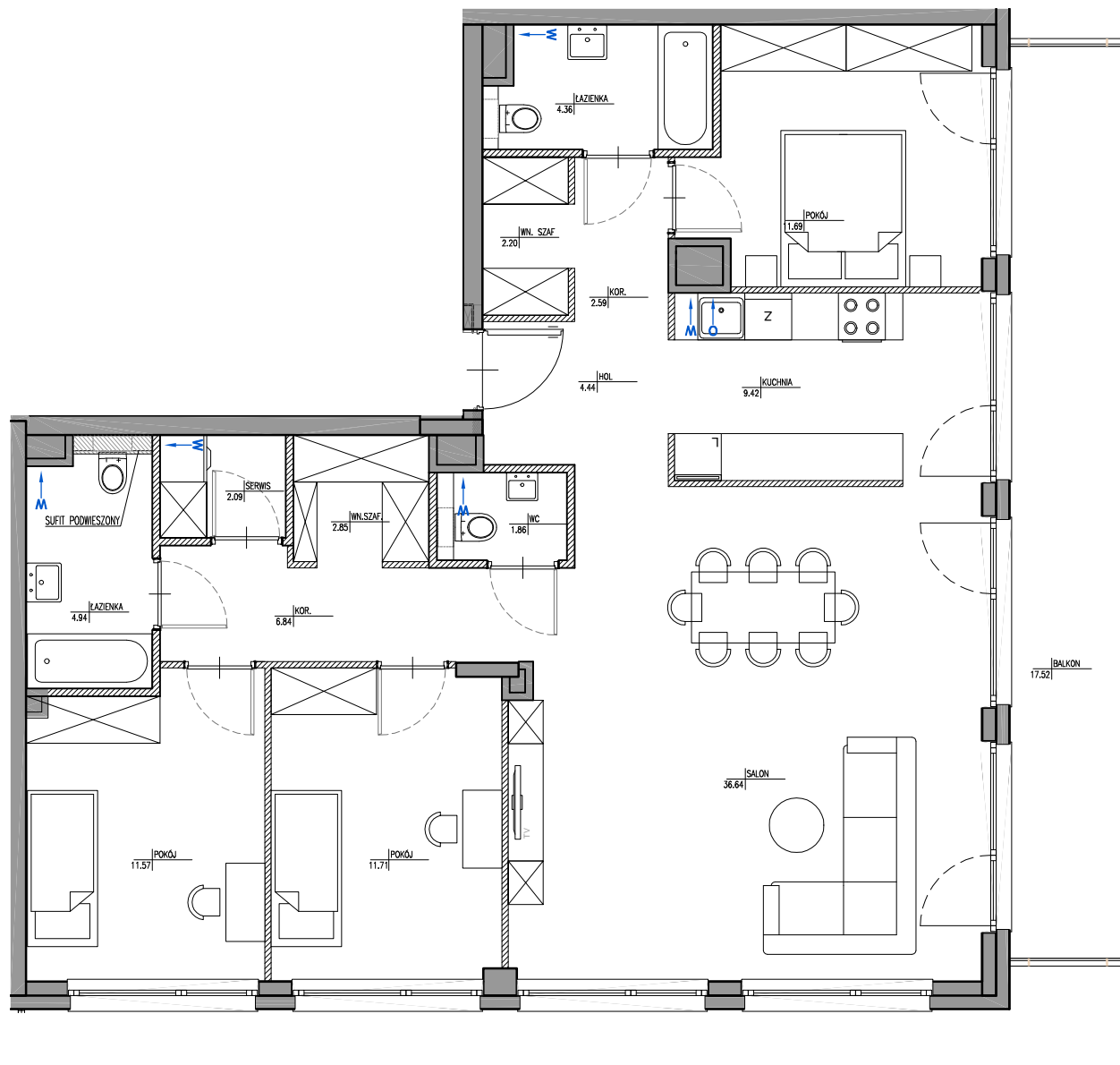


Royal Residence

| | |
|----------------------------------|-----------------------------------|
| Mieszkanie | RR/5/H/2/2 |
| Powierzchnia użytkowa (ISO 9836) | 113,20 m² |
| Powierzchnia pod ściankami | 3,65 m² |
| Powierzchnia łączna | 116,85 m² |
| Ilość pokoi | 4 |
| Piętro | 2 |
| Powierzchnie dodatkowe | Balkon 17,52 m² |



SCHEMAT MA CHARAKTER JEDYŃIE POGŁADOWY. W PRZYPADKU ROZBIĘŻNOŚCI MIĘDZY SCHEMATAMI A PROJEKTEM BUDOWLANYM, WIĄŻĄCY JEST PROJEKT BUDOWLANY.



LEGENDA:

| | |
|--|--------------------------------------|
| | ŚCIANKI DEMONTOWALNE |
| | WYCIĄG WENTYLACYJNY |
| | DRZWI CZKI REWIZYJNE NAD PODŁOGĄ |
| | MIEJSCA PODŁĄCZENIA OKAPU KUCHENNEGO |

UWAGA:

- POWIERZCHNIE LICZONE WG NORMY PN-ISO 9836
- ZE WZGLĘDU NA TRWAJĄCE PRACE PROJEKTOWE POWIERZCHNIE MOGĄ ULEC ZMIANIE
- WYPOSAŻENIE TYLKO W CELACH PREZENTACJI, NIE STANOWI ZOBOWIĄZANIA UMOWNEGO
- NINIEJSZY PROJEKT NIE STANOWI OFERTY W ROZUMIENIU PRZEPISÓW KODEKSU CYWILNEGO
- WYJŚCIE NA TARAS/LOGGIĘ/BALKON - MOŻLIWA RÓŻNICA POZIOMÓW
- PIONY KANALIZACYJNE I PIONY WENTYLACYJNE STANOWIĄ CZĘŚĆ WSPÓLNĄ INSTALACJI BUDYNKU
- W PRZYPADKU WYSTĘPOWANIA OTWORU REWIZYJNEGO NA PIONIE MUSI BYĆ ZAPEWNIONY DOSTĘP DO NIEGO ZGODNIE Z DOKUMENTACJĄ TECHNICZNĄ

PROJEKTANT:

A ATELIER 3
GIRTLEZ & GIRTLEZ
02-886 WARSZAWA, UL. JAGIELSKA 50
TEL. 22 643 92 42

ROBYG

ROBYG Residence Sp. z o.o.
Al. Rzeczypospolitej 1, 02-972 Warszawa
NIP 525-253-87-82