

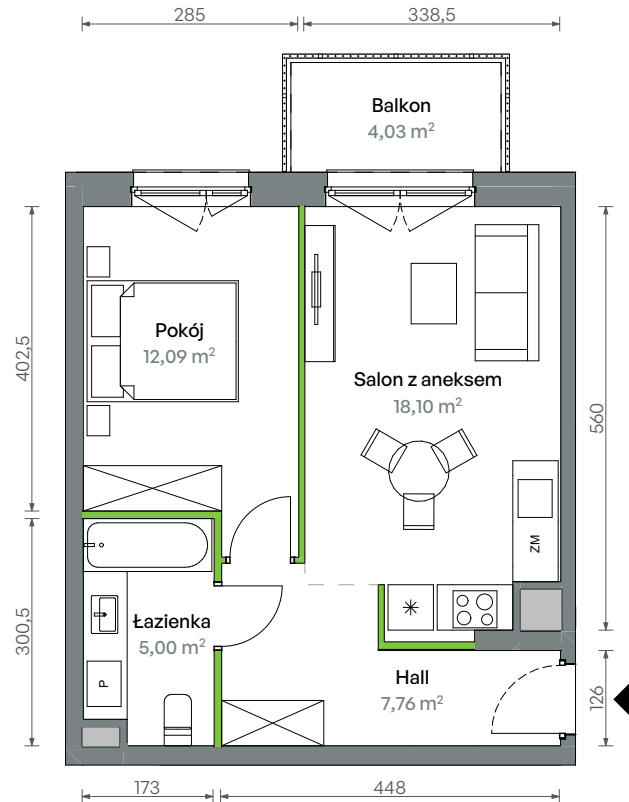
Oliwska Vita.

nr 1/A/1/20



Powierzchnia **42,95 m²**

Piętro 3

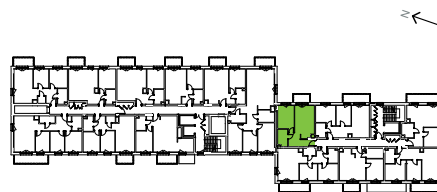


Aranżacja mieszkania jest przykładowa

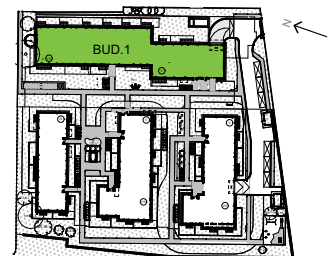
Powierzchnia użytkowa

Hall	7,76
Łazienka	5,00
Pokój	12,09
Salon z aneksem	18,10
Razem	42,95 m²
Balkon	4,03

Rzut kondygnacji Piętro 3



Plan osiedla Budynek 1



U nas nigdy nie płacisz za powierzchnie pod ścianami działowymi