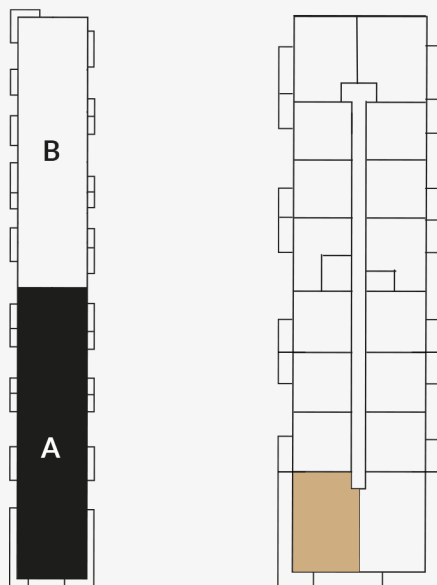


**POWIERZCHNIA 84,47 m<sup>2</sup>**

|   |   |                      |
|---|---|----------------------|
| 1 | Salon z aneksem   | 25,42 m <sup>2</sup> |
| 2 | Sypialnia   | 11,60 m <sup>2</sup> |
| 3 | Sypialnia   | 10,28 m <sup>2</sup> |
| 4 | Sypialnia   | 10,28 m <sup>2</sup> |
| 5 | Łazienka  | 4,05 m <sup>2</sup>  |
| 6 | Łazienka  | 3,39 m <sup>2</sup>  |
| 7 | Hol   | 15,73 m <sup>2</sup> |
|   | Powierzchnia pod ścianami działowymi możliwymi do demontażu | 3,72 m <sup>2</sup>  |
|   | Balkon  | TAK                  |

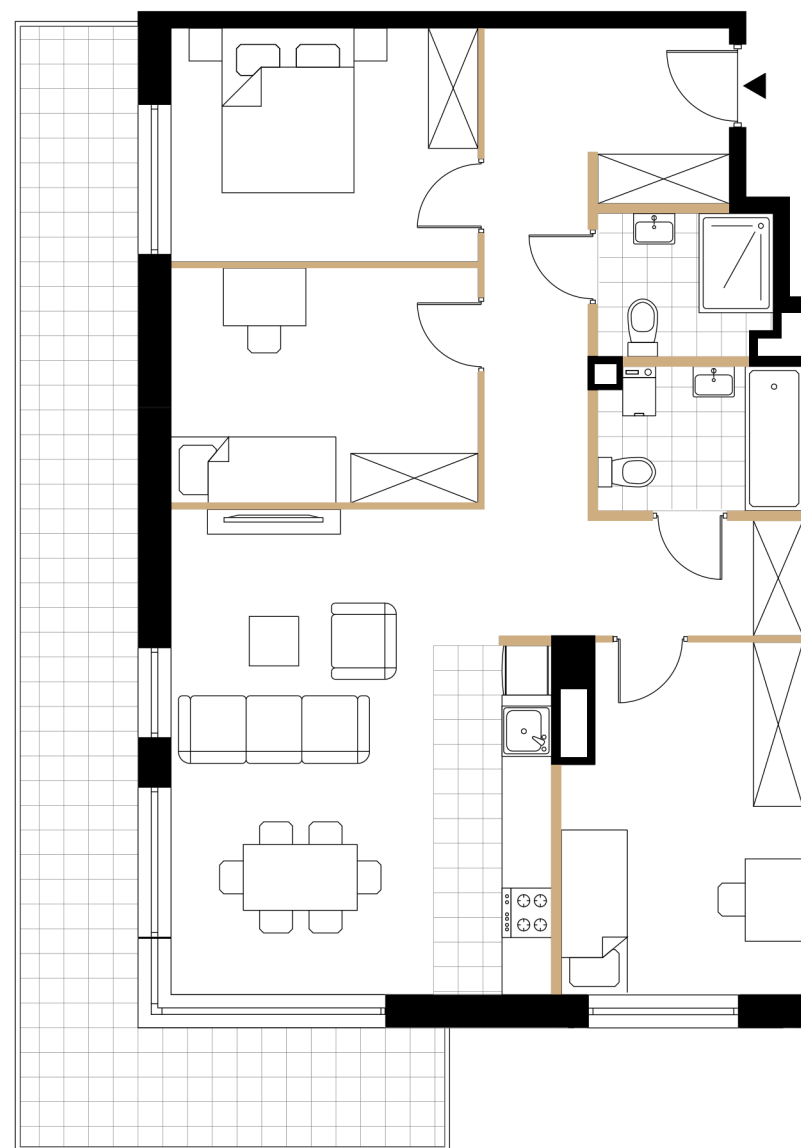


## A1.5

BUDYNEK A

POKOJE 4

PIĘTRO 1



Powierzchnia użytkowa lokalu określona została na podstawie Polskiej Normy PN-ISO 9836:1997. Powierzchnia użytkowa uwzględnia powierzchnię elementów nadających się do demontażu. Powierzchnia lokalu może ulec zmianie w granicach +/- 2%. Na wszelkie zmiany należy uzyskać zgodę projektanta. Nie dopuszcza się zmian elewacji budynku. Nie dopuszcza się wkuwania podejść instalacyjnych w ściany międzylokalowe. Niniejsza karta lokalu ma charakter poglądowy i nie stanowi oferty w rozumieniu ustawy z dnia 23 kwietnia 1964 r. KC.