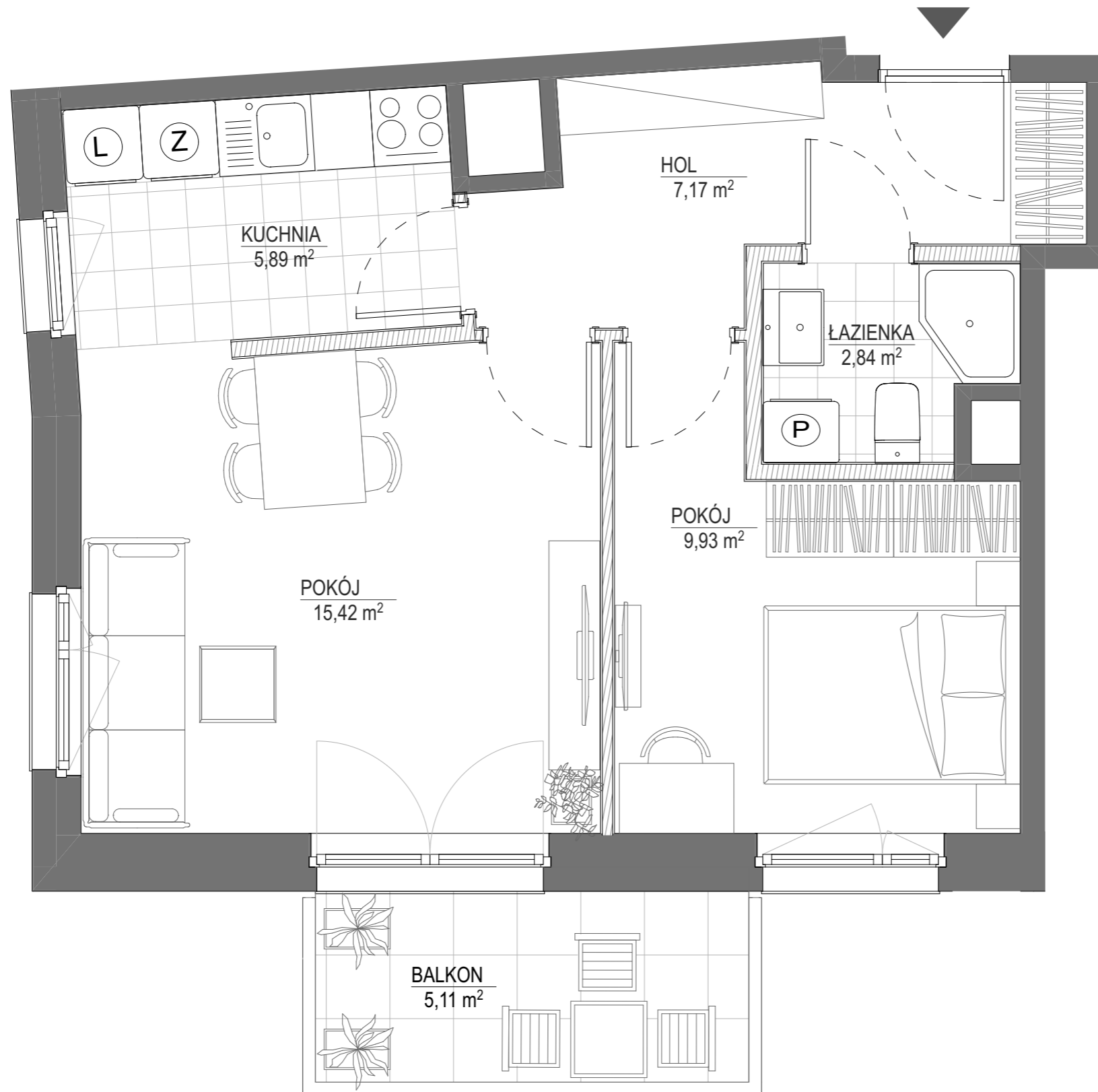


# MIESZKANIE NR 44 • 2 POKOJE • 43,11 M<sup>2</sup>



## spravia

Spravia Prystora sp. z o.o.  
www.osiedleprystora.pl

Osiedle  
Prystora

**PRY100RA**

Etap 1

Warszawa  
ul. Prystora  
dzielnica Ursus

DANE LOKALU:

LOKAL NR	LICZBA POKOI	POW. SPRZEDAŻOWA
044	2	43,11 m <sup>2</sup>
BUDYNEK NR	KLATKA NR	PIĘTRO
1	B	6

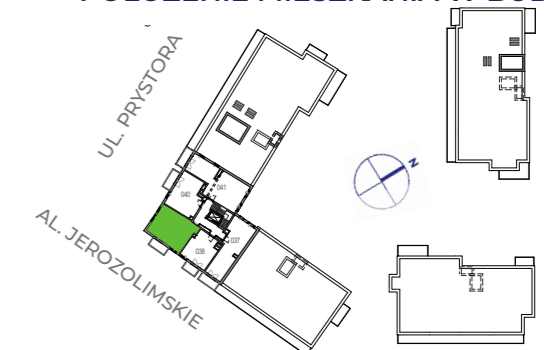
ZESTAWIENIE POWIERZCHNI

POKÓJ	15,42 m <sup>2</sup>
POKÓJ	9,93 m <sup>2</sup>
HOL	7,17 m <sup>2</sup>
KUCHNIA	5,89 m <sup>2</sup>
ŁAZIENKA	2,84 m <sup>2</sup>
<b>Powierzchnia użytkowa</b>	<b>41,25 m<sup>2</sup></b>

Powierzchnia zajęta przez elementy nadające się do usunięcia lub innej aranżacji, w tym ścianki działowe nie będące elementem konstrukcji i nie zawierające szachtów instalacyjnych 1,86 m<sup>2</sup>

BALKON 5,11 m<sup>2</sup>

POŁOŻENIE MIESZKANIA W BUDYNKU:



WARTOŚĆ  
BRUTTO (PLN):

PROJEKTANT



ArDJ Sp. z o.o.  
architekci Detko Jurkiewicz

- Aranżacja lokalu mieszkalnego przedstawiona na rzucie jest przykładowa.
- Powierzchnia sprzedażowa stanowi sumę powierzchni użytkowej lokalu oraz powierzchni lokalu zajętej przez elementy nadające się do usunięcia lub innej aranżacji, w tym ścianki działowe nie będące elementem konstrukcji i nie zawierające szachtów instalacyjnych.
- Powierzchnia użytkowa lokalu określona jest na podstawie Rozporządzenia Ministra Rozwoju z dnia 11 września 2020 r. w sprawie szczegółowego zakresu i formy projektu budowlanego oraz uwzględnieniu treści Polskiej Normy PN-ISO 9836:2022-07
- Niniejsza karta katalogowa opracowana została na podstawie projektu budowlanego. W toku dalszego projektowania, budowy lub zmian lokatorskich, mogą nastąpić zmiany w stosunku do informacji zawartych na karcie katalogowej, w szczególności w zakresie: powierzchni sprzedażowej, powierzchni użytkowej, układu pomieszczeń oraz usytuowania elementów nadających się do usunięcia lub innej aranżacji, takich jak np. ścianki działowe.
- Informacje na karcie nie stanowią oferty handlowej w rozumieniu art. 66 kodeksu cywilnego.

0 1 2 3 4 5m