



Osiedle Naturama

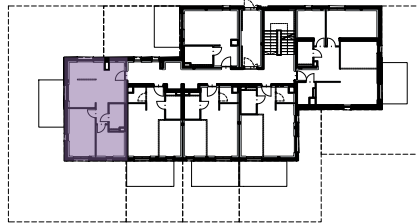
STRZESZYN, UL. KOSZALIŃSKA



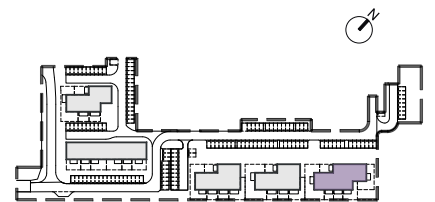
ETAP: 1, BUDYNEK: 22 C
MIESZKANIE: KOS 22C/0/04

PIĘTRO: PARTER
LICZBA POKÓJ: 3
POWIERZCHNIA UŻYTKOWA: 53,23M²

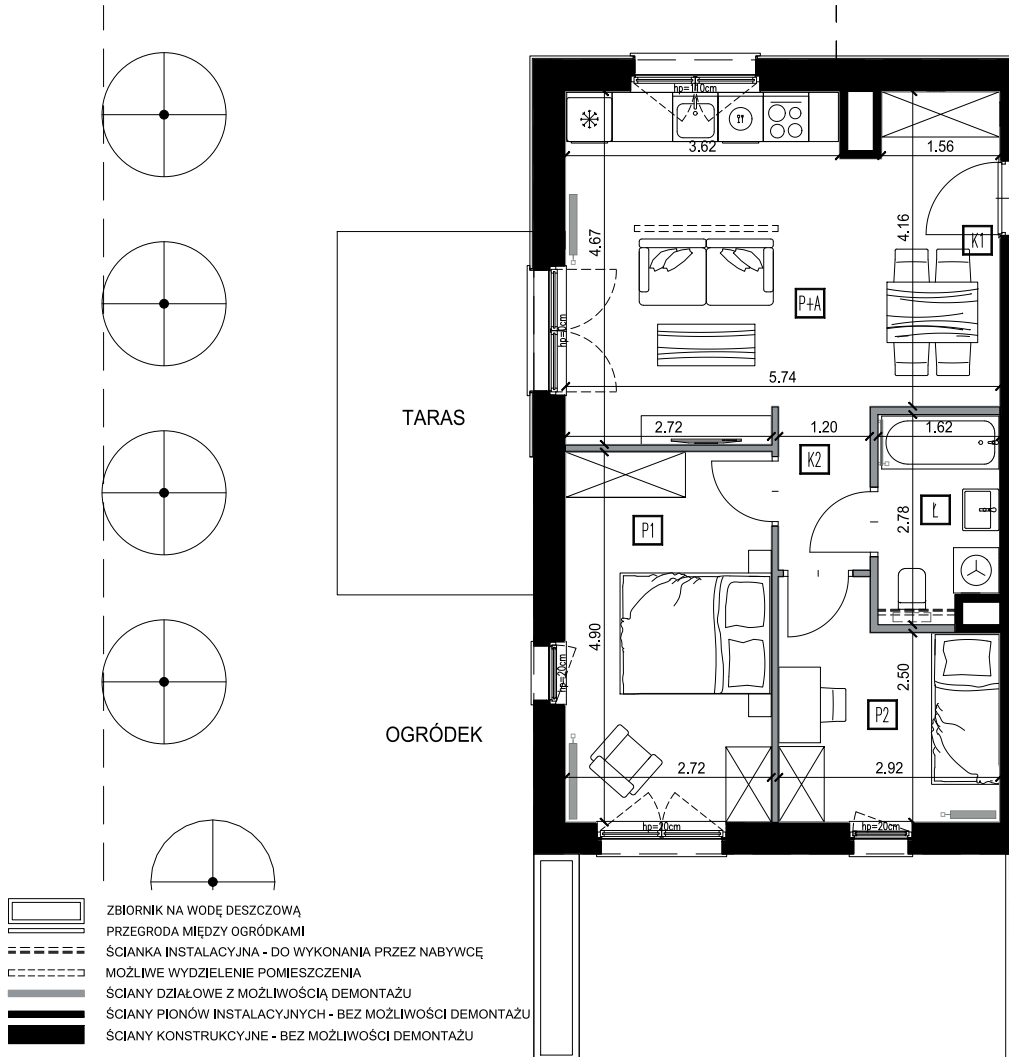
RZUT KONDYGNACJI



PLAN ZAGOSPODAROWANIA TERENU



RZUT MIESZKANIA



K	KORYTARZ	3,00
P+A	POKÓJ Z ANEKSEM	21,75
K2	KORYTARZ	2,60
Ł	ŁAZIENKA	4,32
P1	POKÓJ	13,34
P2	POKÓJ	8,22

POWIERZCHNIA UŻYTKOWA 53,23M²

POW. TARASU 12,48M²

POW. OGRÓDKA 172,53M²



SKALA 1:100

- ZBIORNIK NA WODĘ DESZCZOWĄ
- PRZEGRODA MIĘDZY OGRÓDKAMI
- ŚCIANKA INSTALACYJNA - DO WYKONANIA PRZEZ NABYWCĘ
- MOŻLIWE WYDZIELENIE POMIESZCZENIA
- ŚCIANY DZIAŁOWE Z MOŻLIWOŚCIĄ DEMONTAŻU
- ŚCIANY PIONÓW INSTALACYJNYCH - BEZ MOŻLIWOŚCI DEMONTAŻU
- ŚCIANY KONSTRUKCYJNE - BEZ MOŻLIWOŚCI DEMONTAŻU

NICKEL DEVELOPMENT
BIURO SPRZEDAŻY
Nickel Development ul. Piątkowska 110, Poznań
+48 506 175 176
sprzedaz@nickel.com.pl

Podana na karcie powierzchnia pomieszczeń jest powierzchnią projektową i może się nieznacznie różnić od powierzchni w wybudowanym budynku. Umeblowanie oraz zagospodarowanie terenu jest tylko wizualizacją i nie stanowi oferty handlowej - ma jedynie charakter poglądowy, przybliżający wielkość mieszkania.

Wojtys Wójciewicz Architektki
www.wojtyswojcievicz.pl

