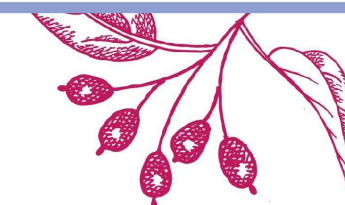


# KARTA MIESZKANIA C1.23 | 2 POKOJE | 39.52m<sup>2</sup>

## MIASTECZKO BRZEZINY



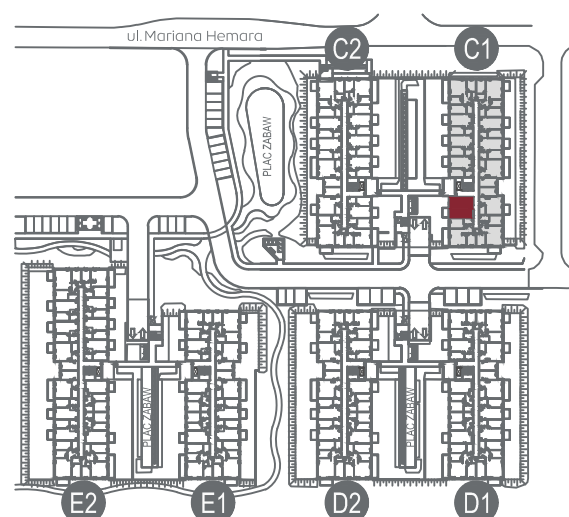
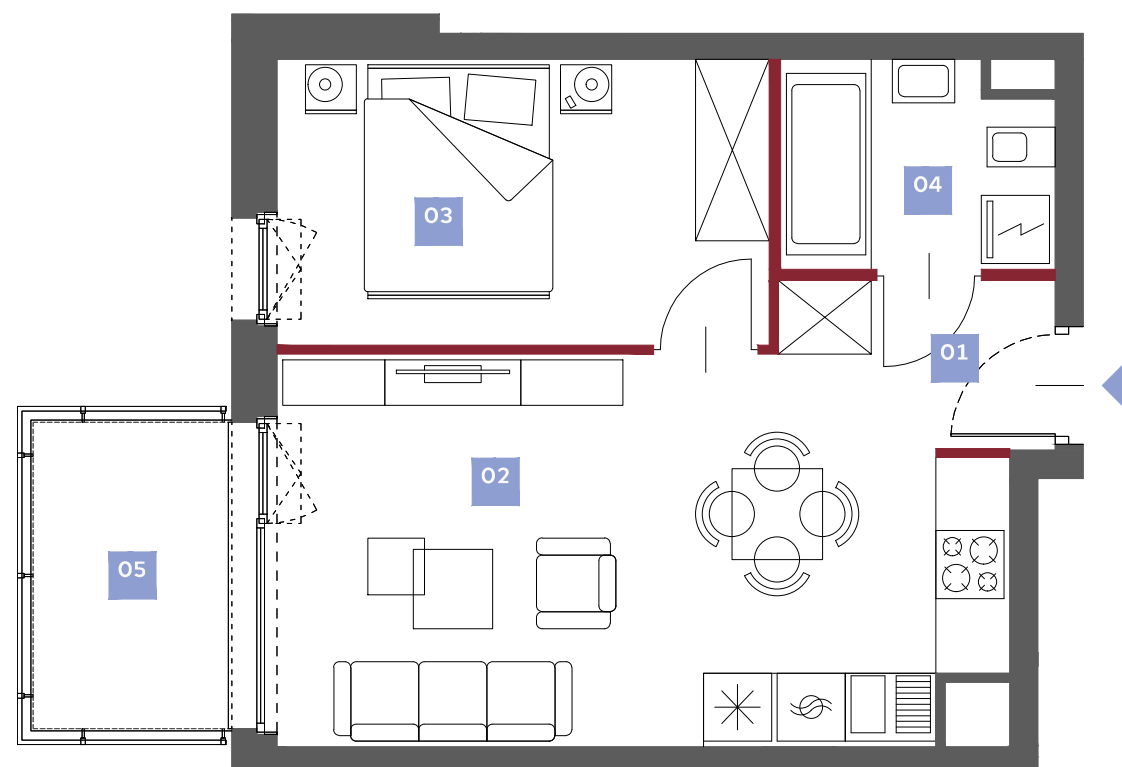
UL. HEMARA, WARSZAWA

BUDYNEK C1  
PIĘTRO 1  
LICZBA POKOI 2

NR LOKALU C1.23  
POWIERZCHNIA SPRZEDAŻOWA 39.52m<sup>2</sup>

### WYKAZ POMIESZCZEŃ

1. HOL	3.59m <sup>2</sup>
2. SALON + ANEKS	20.02m <sup>2</sup>
3. POKÓJ	10.83m <sup>2</sup>
4. ŁAZIENKA	4.20m <sup>2</sup>



■ ŚCIANY DZIAŁOWE

0 m 1 m 2 m 3 m 4 m 5 m

1. Powierzchnia Użytkowa Lokalu Mieszkalnego obejmuje powierzchnię wszystkich pomieszczeń mierzoną zgodnie z rozporządzeniem Ministra Rozwoju z dnia 11 września 2020 r. w sprawie szczegółowego zakresu i formy projektu budowlanego w oparciu o wytyczne normy PN-ISO 9836:2015-12.
2. Powierzchnię Sprzedażową Lokalu Mieszkalnego stanowi Powierzchnia Użytkowa Lokalu Mieszkalnego, powiększona o powierzchnię pod ścianami działowymi wskazanymi na niniejszym planie Lokalu Mieszkalnego.
3. Urządzenia sanitarne, kuchenne, meblowanie oraz drzwi wewnątrzlokalowe nie stanowią wyposażenia lokalu.
4. Lokalizacja przyborów sanitarnych, rozmieszczenie punktów instalacyjnych, itp. zostały podane zgodnie z projektem wykonawczym. Mogą wystąpić niewielkie różnice usytuowania tych elementów powstałe w trakcie realizacji prac budowlanych.

Niniejszy plan ma charakter informacyjno-marketingowy i nie stanowi oferty w rozumieniu Kodeksu Cywilnego.

POWIERZCHNIA UŻYTKOWA 38.64m<sup>2</sup>

■ Powierzchnia pod ścianami działowymi wliczana do Powierzchni Sprzedażowej Lokalu Mieszkalnego 0.88m<sup>2</sup>

5. BALKON 4.72m<sup>2</sup>

