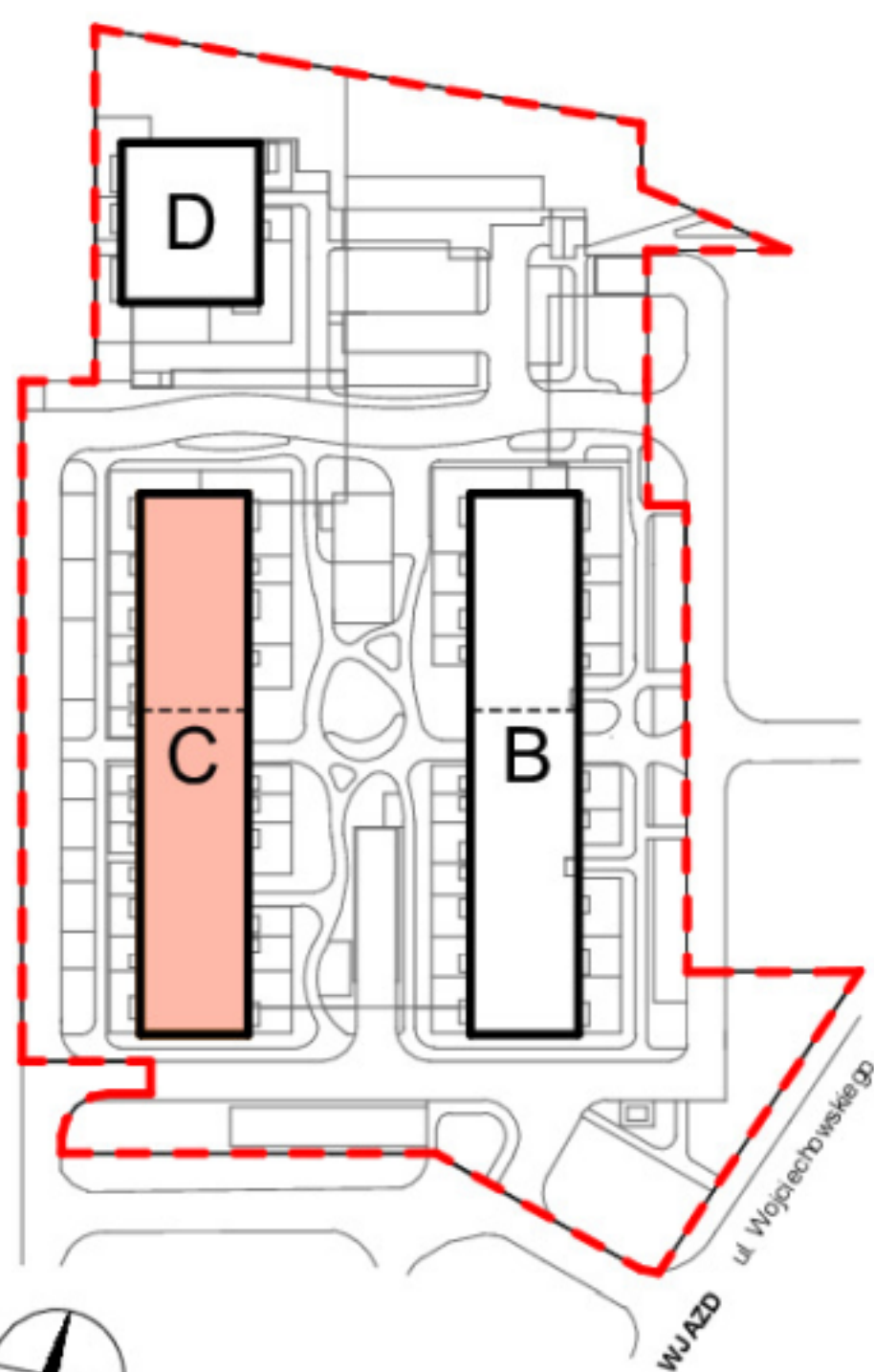
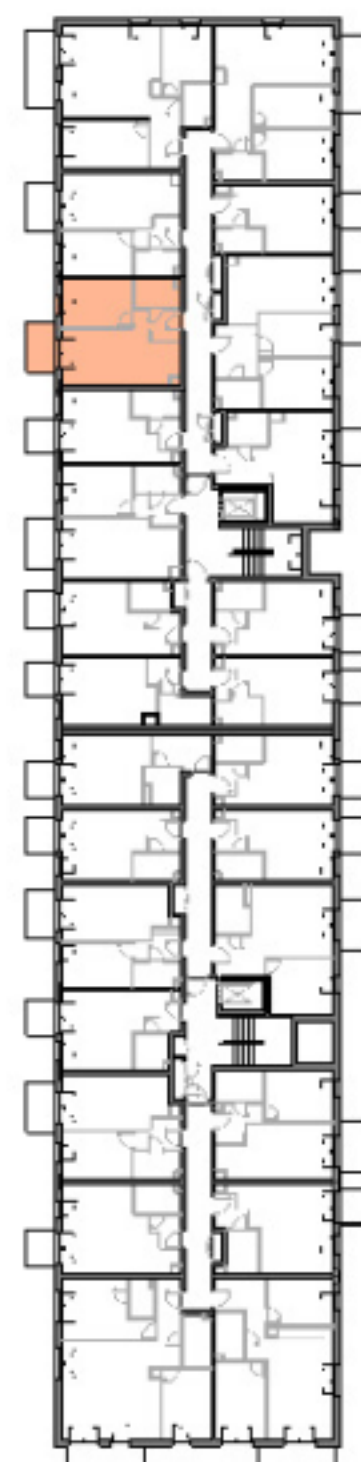


SCHEMAT LOKALIZACJI BUDYNKU:



SCHEMAT LOKALIZACJI LOKALU MIESZKALNEGO NA PIĘTRZE:



SCHEMAT MA CHARAKTER JEDYNE POGŁĄDOWY. W PRZYPADKU EWENTUALNYCH ROZBIEŻNOŚCI POMIĘDZY SCHEMATEM A PROJEKTEM BUDOWLANYM, WIAŻĄCY JEST PROJEKT BUDOWLANY

**ROBYG**

**modo**  
architektura

**Robyg Piątkowo Sp. z o.o.**  
Al. Rzeczypospolitej 1  
02-972 Warszawa  
tel. +22 419 1100 / fax +48 22 419 1103

**MODO Architektura Sp. z o.o.**  
ul. Winogrody 137/1, 61-626 Poznań  
+48 574 067 662  
www.modoarchitektura.pl

|           |     |   |                      |                                |                     |
|-----------|-----|---|----------------------|--------------------------------|---------------------|
| FAZA:     | 3.A | DATA:   | 23.08.2024           | NR MIESZKANIA                  | <b>C 2M20</b>       |
| L. POKOI: | 2   | POW. UŻYTKOWA MIESZKANIA WG PN-ISO 9836:2022-07 | 40,18 m <sup>2</sup> | POW. MIESZKANIA POD ŚCIANKAMI: | 1,20 m <sup>2</sup> |
|           |     | ŁĄCZNA POW. MIESZKANIA:                         | 41,38 m <sup>2</sup> |                                |                     |
| PIĘTRO:   | 2   | POW. BALKONU:                                   | 4,51 m <sup>2</sup>  | POW. LOGGII:                   |                     |
| KLATKA:   | B   | POW. TARASU:                                    |                      | POW. OGRÓDKA:                  |                     |

LEGENDA: ŚCIANKI W WYCIĄG WENTYLACYJNY PODŁĄCZENIE OKAPU KUCHENNEGO

UWAGA:  
- POWIERZCHNIE LICZONE WEDŁUG NORMY PN-ISO 9836  
- ZE WZGLĘDU NA TRWAJĄCE PRACE PROJEKTOWE POWIERZCHNIE I/LUB WYMIARY MOGĄ ULEC ZMIANIE  
- WYPOSAŻENIE TYLKO W CELACH PREZENTACJI, NIE STANOWI ZOBOWIĄZANIA UMOWNEGO  
- NINIEJSZY PROJEKT NIE STANOWI OFERTY W ROZUMIENIU PRZEPISÓW KODEKSU CYWILNEGO  
- WYJŚCIE NA TARAS/LOGGIE - MOŻLIWA RÓŻNICA POZIOMÓW  
- PIONY KANALIZACYJNE I PIONY WENTYLACYJNE STANOWIĄ CZĘŚĆ WSPÓLNĄ INSTALACJI BUDYNKU  
- W PRZYPADKU WYSTĘPOWANIA OTWORU REWIZYJNEGO NA PIONIE, MUSI BYĆ ZAPEWNIONY DOSTĘP DO NIEGO, ZGODNIE Z DOKUMENTACJĄ TECHNICZNĄ  
- W PRZYPADKU WYSTĘPOWANIA PODWÓJNYCH DRZWI BALKONOWYCH, TYLKO JEDNO SKRZYDŁO DRZWIOWE JEST WYPOSAŻONE W KLAMKĘ  
- IKONA DRZEWA OZNACZA PLANOWE POZOSTAWIENIE ISTNIEJĄCEJ ROŚLINNOŚCI