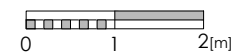


LEGENDA:

- ściana nierozbieralna
- ściana działowa
- A donica z roślinnością
- B żywopłot



*Rezydencja Niechorze*

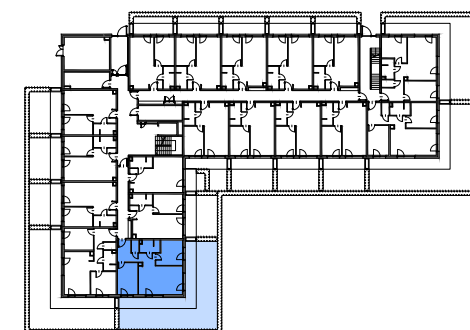
Multico Sp. z o.o.  
ul. Ciasna 6  
00-232 Warszawa

**C103**

	BUDYNEK	PIĘTRO	LOKAL
	<b>C</b>	<b>P</b>	<b>03</b>

Lp.	Nazwa pomieszczenia	Powierzchnia (m <sup>2</sup> )
1	HOL	9.44 m <sup>2</sup>
2	WC	1.70 m <sup>2</sup>
3	ŁAZIENKA	4.47 m <sup>2</sup>
4	SYPIALNIA	11.33 m <sup>2</sup>
5	SALON Z ANEKSEM KUCH.	24.34 m <sup>2</sup>
6	SYPIALNIA	12.05 m <sup>2</sup>
	TARAS	27.45 m <sup>2</sup>
	OGRÓDEK	65.83 m <sup>2</sup>

Powierzchnia użytkowa: **63.33 m<sup>2</sup>**



BUDYNEK C SCHEMAT

1. W TRAKCIE REALIZACJI PRAC BUDOWLANYCH MOGĄ WYSTĄPIĆ NIEZNACZNE RÓŻNICE WYMIARÓW ORAZ ZMIANY W LOKALIZACJI PRZYBORÓW SANITARNYCH, URZĄDZEŃ KUCHENNYCH LUB PODZIAŁU I SPOSOBU OTWIERANIA OKIEN.
2. PRZED PRZYSTĄPIENIEM DO PRAC POLEGAJĄCYCH NA ARANŻACJI WNĘTRZ TAKICH JAK NP. PROJEKTOWANIE MEBLI, NALEŻY DOKONAĆ OBMIARU Z NATURY.

3. UMIESZCZONE NA KARCIE PROPOZYCJE USYTUOWANIA PRZYBORÓW SANITARNYCH, URZĄDZEŃ KUCHENNYCH, PODZIAŁÓW I SPOSOBU OTWIERANIA OKIEN ORAZ WYMIARY POMIESZCZEŃ SĄ ZGODNE Z PROJEKTEM BUDOWLANYM.
4. PODANE NA KARCIE WYMIARY SĄ ZGODNE Z POLSKĄ NORMĄ; PN ISO 9836:1997 ORAZ ROZPORZĄDZENIEM MINISTRA TRANSPORTU, BUDOWNICTWA I GOSPODARKI MORSKIEJ Z DNIA 25 KWIEŃNIA 2012r. W SPRAWIE SZCZEGÓŁOWEGO ZAKRESU I FORMY PROJEKTU BUDOWLANEGO (Dz.U.2018.0.1935 t.j.)