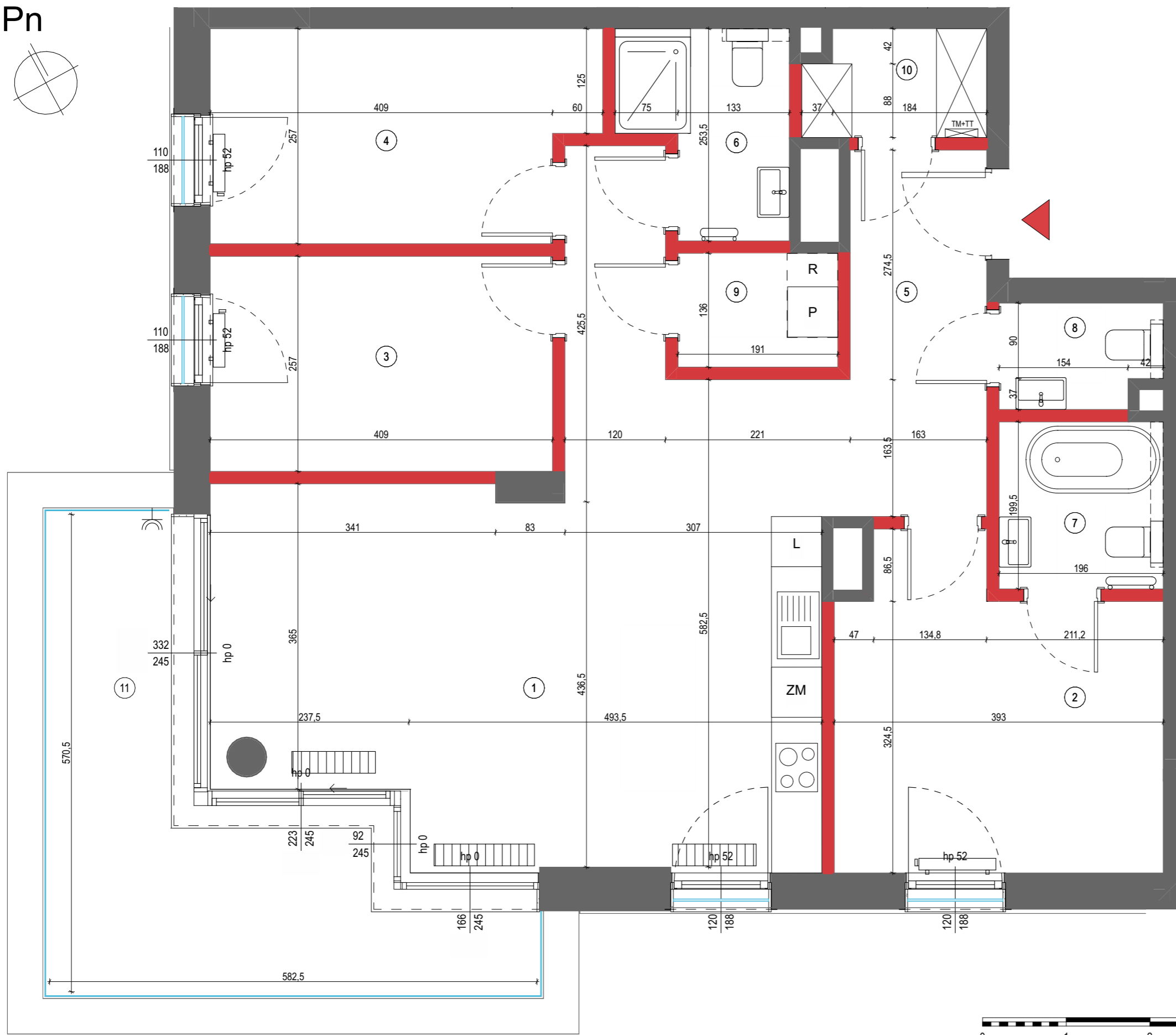
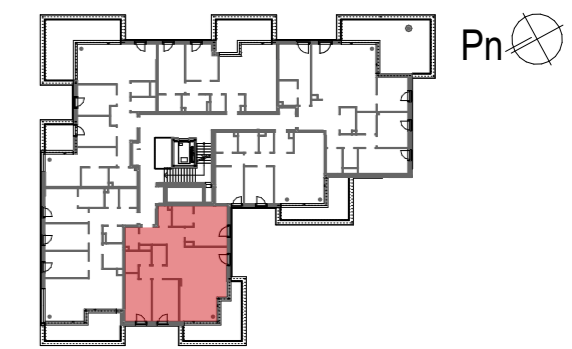


Pn



Mieszkanie  
4-pokojowe  
z aneksem  
kuchennym

97,54 m<sup>2</sup>  
Nr 18



Piętro P 1 2 ③ 4 5 6

01	SALON Z ANEKSEM	30,41
02	SYPIALNIA	13,92
03	POKÓJ 2	10,51
04	POKÓJ 1	11,26
05	HOL	15,57
06	ŁAZIENKA	4,31
07	ŁAZIENKA	3,91
08	TOALETA	2,33
09	PRALNIA	2,60
10	GARDEROBA	2,72
<b>POWIERZCHNIA UŻYTKOWA</b>		<b>97,54 m<sup>2</sup></b>
11	BALKON	15,17

*i* Wysokość mieszkania ~ 270cm  
Powierzchnie liczone wg normy ISO 9836:2022-07

- ŚCIANA DZIAŁOWA NADAJĄCA SIĘ DO DEMONTAŻU
- BALUSTRA DA SZKLANA
- TABLICA ELEKTRYCZNA ORAZ TABLICA TELETECHNICZNA (ZAWIESZONA JEDNA POD DRUGĄ)
- GNIAZDO ZEWNĘTRZNE
- GRZEJNIK ŚCIENNY
- GRZEJNIK KANAŁOWY
- CENTRALA REKUPERACYJNA WYS. 170 CM OD SPODU URZĄDZENIA DO SUFITU
- GRZEJNIK ŁAZIENKOWY

Lokalizację przyrządów sanitarnych, rozmieszczenie punktów oświetleniowych, itp. podano zgodnie z projektem wykonawczym. Mogą wystąpić niewielkie różnice wymiarów i usytuowania elementów powstałe w trakcie realizacji prac budowlanych. Zestawienie powierzchni użytkowych poszczególnych pomieszczeń i lokalu podano na podstawie projektu budowlanego. Ostateczna powierzchnia zostanie obliczona na podstawie pomiaru powykonawczego zgodnie z wymienioną normą. Aranżacja mieszkania (tj. meble, wyposażenie kuchni i łazienek oraz sanitariaty) ma charakter poglądowy i nie stanowi wyposażenia lokalu w standardzie oferowanym do sprzedaży.



Biurow sprzedaży:  
Warszawa 02-231  
ul. Jutrzenki 139

