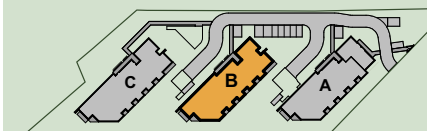
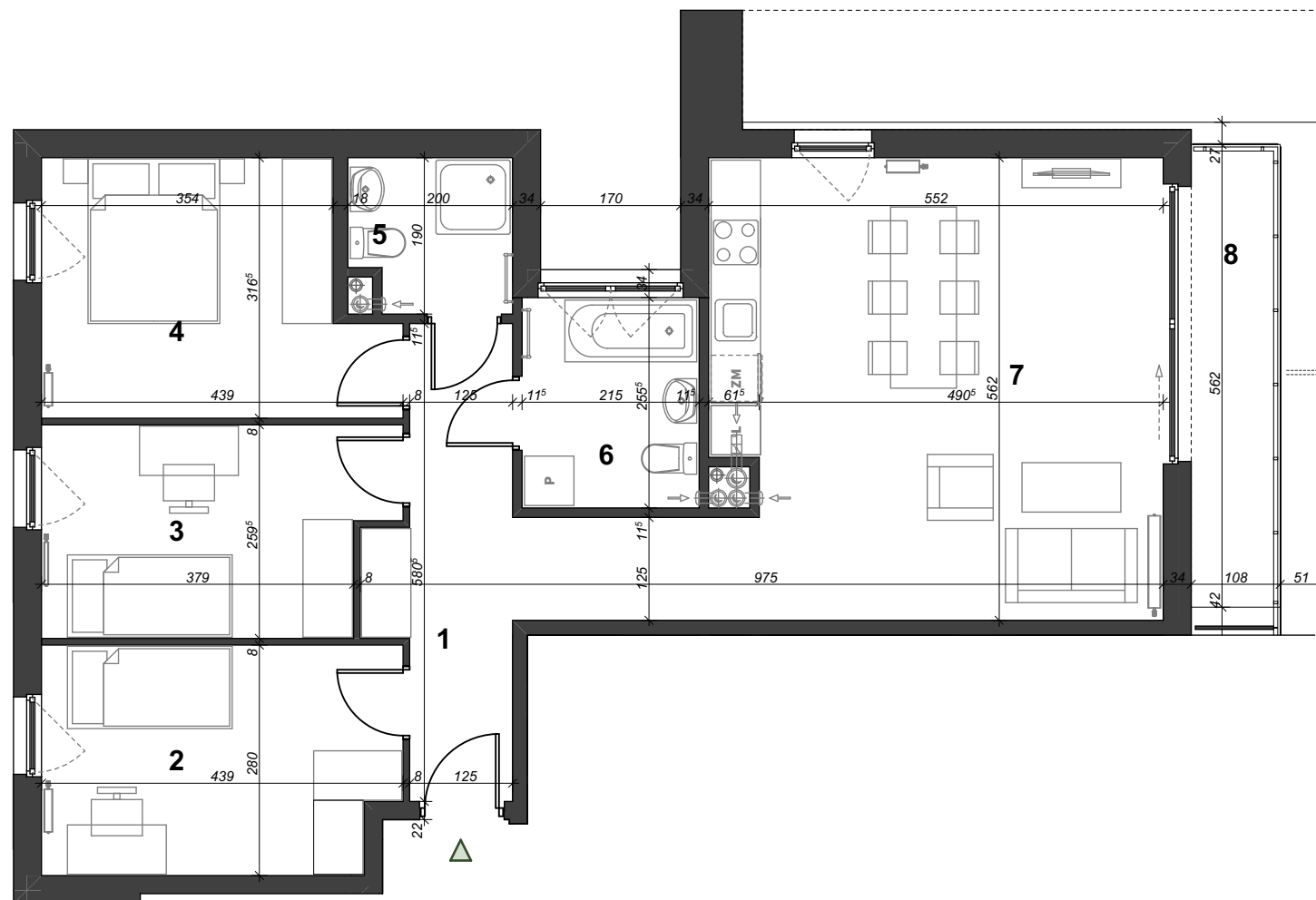
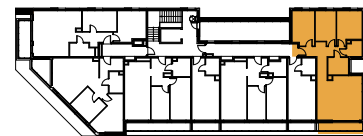


B.22

83,74m²

powierzchnia

4
liczba pokoi
3
piętro
B
budynek



Powierzchnie:

1 przedpokój	11,51 m ²
2 pokój	11,65 m ²
3 pokój	10,33 m ²
4 pokój	11,96 m ²
5 łazienka	3,45 m ²
6 łazienka	5,35 m ²
7 pokój z aneksem kuch.	29,49 m ²
Suma:	83,74 m²
8 balkon	6,14 m ²

Informacje dodatkowe:

1. Wymiary pomieszczeń, lokalizacja przyborów sanitarnych i inne podano na podstawie projektu budowlanego. W trakcie realizacji mogą wystąpić różnice wymiarów i usytuowanie elementów w stosunku do stanu wynikającego z projektu, związane ze specyfiką prowadzenia prac budowlanych.
2. Powierzchnia jest obliczona w świetle pionowych przekrów w stanie wykończonym przy uwzględnieniu tynków i okładzin, na poziomie podłogi oraz bez uwzględnienia listew przypodłogowych, progów itp.
3. Powierzchnia użytkowa lokali oraz pomieszczeń określana na podstawie Rozporządzenia Ministra Transportu, Budownictwa i Gospodarki Morskiej z dnia 11.09.2020r. w sprawie szczegółowego zakresu i formy projektu budowlanego oraz przy uwzględnieniu treści Polskiej Normy PN-ISO 9836.
4. Przedstawiona aranżacja lokalu jest przykładowa, ma charakter wyłącznie informacyjno-poglądowy i nie stanowi oferty w rozumieniu Kodeksu Cywilnego.

 **SAMSON
-DOM**

Biuro sprzedaży Samson-dom
strona internetowa: www.samson-dom.pl
email: krakow@samson-dom.pl

Skala [m] 