

# Murapol Osiedle Faktoria

Łódź | al. 1 Maja



mieszkanie **1.A.4.06**

piętro **4**

budynek **1**

1. Przedpokój **2,72 m<sup>2</sup>**

2. Salon/ Aneks kuchenny **23,80 m<sup>2</sup>**

3. Łazienka **5,29 m<sup>2</sup>**

4. Pokój **8,97 m<sup>2</sup>**

5. Pokój **8,24 m<sup>2</sup>**

metraż **49,02 m<sup>2</sup>**

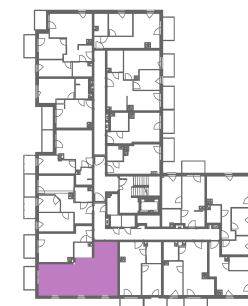
**4,50 m<sup>2</sup>**



0 1 2 5 m

Podziałka podana z tolerancją +/- 5%

Aranżacja mieszkania ma charakter podglądowy



Biuro Sprzedaży: Łódź, aleja 1 Maja 123; - **T: 42 237 16 75, M: lodz@murapol.pl**. Centrala: Bielsko-Biała, ul. Partyzantów 51, T: 33 819 33 33, M: sekretariat@murapol.pl, **murapol.pl**

UWAGA: Powierzchnia liczona wg PN-ISO 9836; 2022. Na etapie projektu wykonawczego i realizacji obiektu mogą wystąpić korekty w powierzchni lokali i układzie ścian, powierzchnia liczona w stanie wykończonym. Do obliczeń przyjęto 1,5 cm tynku.