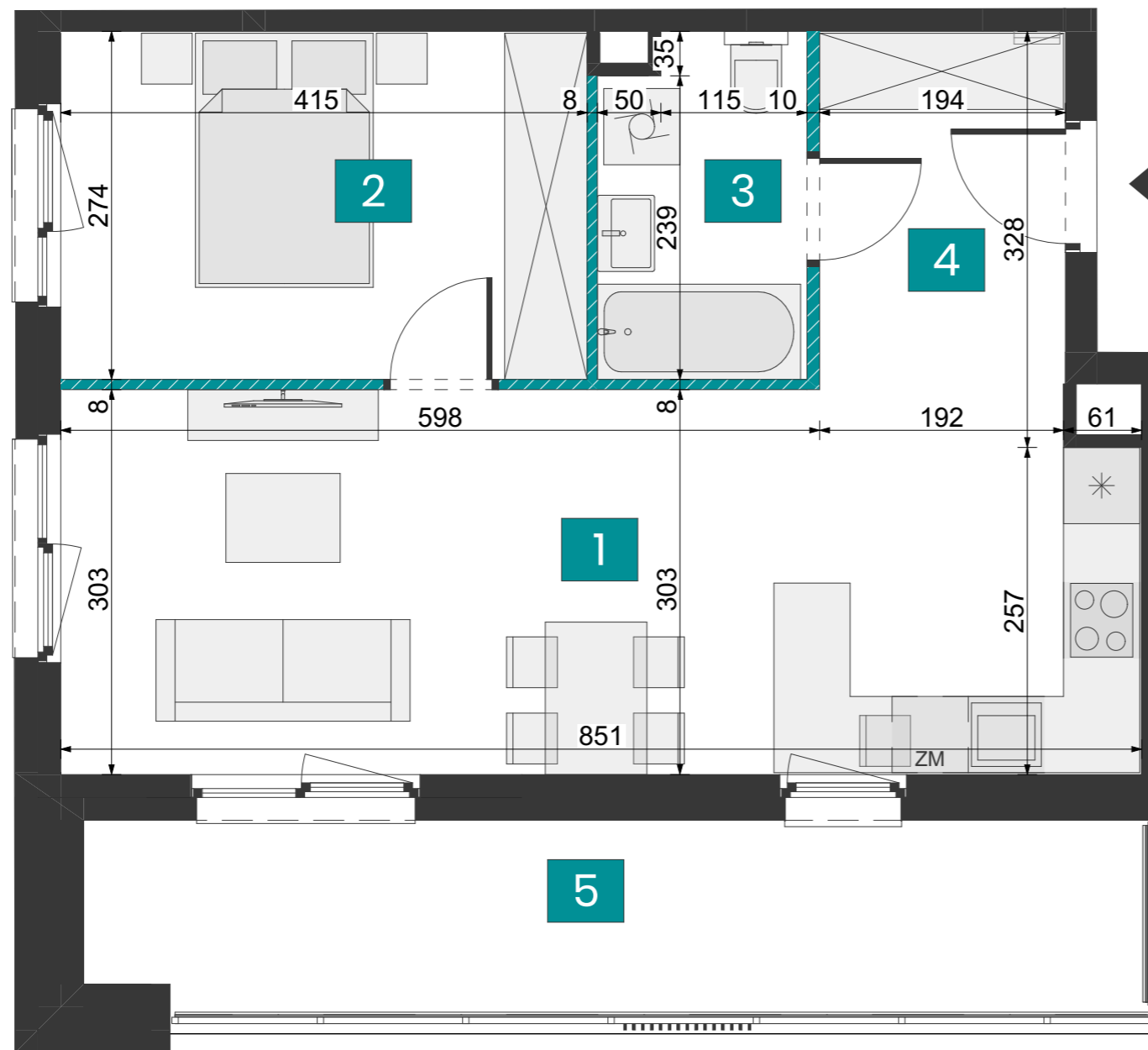


Budynek	Numer	Piętro	Klatka
A	16	1	1

### Pomieszczenia

1	Salon z Aneksem	25,29 m <sup>2</sup>
2	Sypialnia	11,25 m <sup>2</sup>
3	Łazienka	4,33 m <sup>2</sup>
4	Hol	5,39 m <sup>2</sup>



Pow. użytkowa 46,26 m<sup>2</sup>

5 Loggia 12,44 m<sup>2</sup>

#### UWAGA:

1. KARTA KATALOGOWA MOŻE ULEC ZMIANIE W TRAKCIE REALIZACJI INWESTYCJI
2. POWIERZCHNIA UŻYTKOWA LOKALU JEST OKREŚLONA NA PODSTAWIE ROZPORZĄDZENIA MINISTRA TRANSPORTU, BUDOWNICTWA I GOSPODARKI MORSKIEJ Z DN. 25.04.2012R. W SPRAWIE SZCZEGÓŁOWEGO ZAKRESU I FORMY PROJEKTU BUDOWLANEGO (DZ. U. Z 2012R. POZ. 462 ZE ZM.); ZGODNIE Z ZASADAMI ZAWARTYMI W POLSKIEJ NORMIE PN-ISO 9836: 2022-07, T.J.: POWIERZCHNIA UŻYTKOWA LOKALU JEST OBLICZANA W METRACH KWADRATOWYCH Z DOKŁADNOŚCIĄ DO DWÓCH MIEJSC PO PRZECINKU, DLA WYMIARÓW LOKALU W STANIE WYKONCZONYM, NA POZIOMIE PODŁOGI, NIE LICZĄC LISTEW PRZYPODŁOGOWYCH, PROGÓW ITP.
3. POWIERZCHNIE POMIESZCZEŃ, LOKALIZACJE PRZYBORÓW SANITARNYCH, ROZMIESZCZENIE PUNKTÓW INSTALACYJNYCH ITP. PODANO ZGODNIE Z PROJEKTEM BUDOWLANYM. MOGĄ WYSTĄPIĆ NIEWIELKIE RÓŻNICE WYMIARÓW I USYTUOWANIA ELEMENTÓW POWSTAŁE W TRAKCIE REALIZACJI PRAC BUDOWLANYCH. PODANE WYMIARY SĄ WYMIARAMI W ŚWIETLE PIONOWYCH PRZEGRÓD (ŚCIAN) W STANIE SUROWYM.
4. WYMIARY POMIESZCZEŃ, LOKALIZACJE PRZYBORÓW SANITARNYCH, ROZMIESZCZENIE PUNKTÓW INSTALACYJNYCH ITP. PODANO ZGODNIE Z PROJEKTEM BUDOWLANYM. MOGĄ WYSTĄPIĆ NIEWIELKIE RÓŻNICE WYMIARÓW I USYTUOWANIA ELEMENTÓW W WYNIKU REALIZACJI PRAC BUDOWLANYCH.
5. WYMIARY POMIESZCZEŃ PODANE ZOSTAŁY BEZ UWZGLĘDNIANIA TYNKÓW.
6. MOŻLIWE WYSTĄPIENIE RÓŻNICY POZIOMÓW PRZY WYJŚCIU Z LOKALU NA BALKON/TARAS/OGRÓDEK.
7. WYSOKOŚĆ POMIESZCZEŃ MIESZKAŃ MIERZONA OD SZLICHTY DO WYKONCZONEGO SUFITU WYNOŚI OK.260 CM.
8. PRZEDSTAWIONA NA RZUCIE ARANŻACJA MA CHARAKTER PRZYKŁADOWY, UMEBLOWANIE NIE STANOWI WYPOSAŻENIA NABYWANEGO LOKALU.



Ściany działowe nadające się do demontażu.