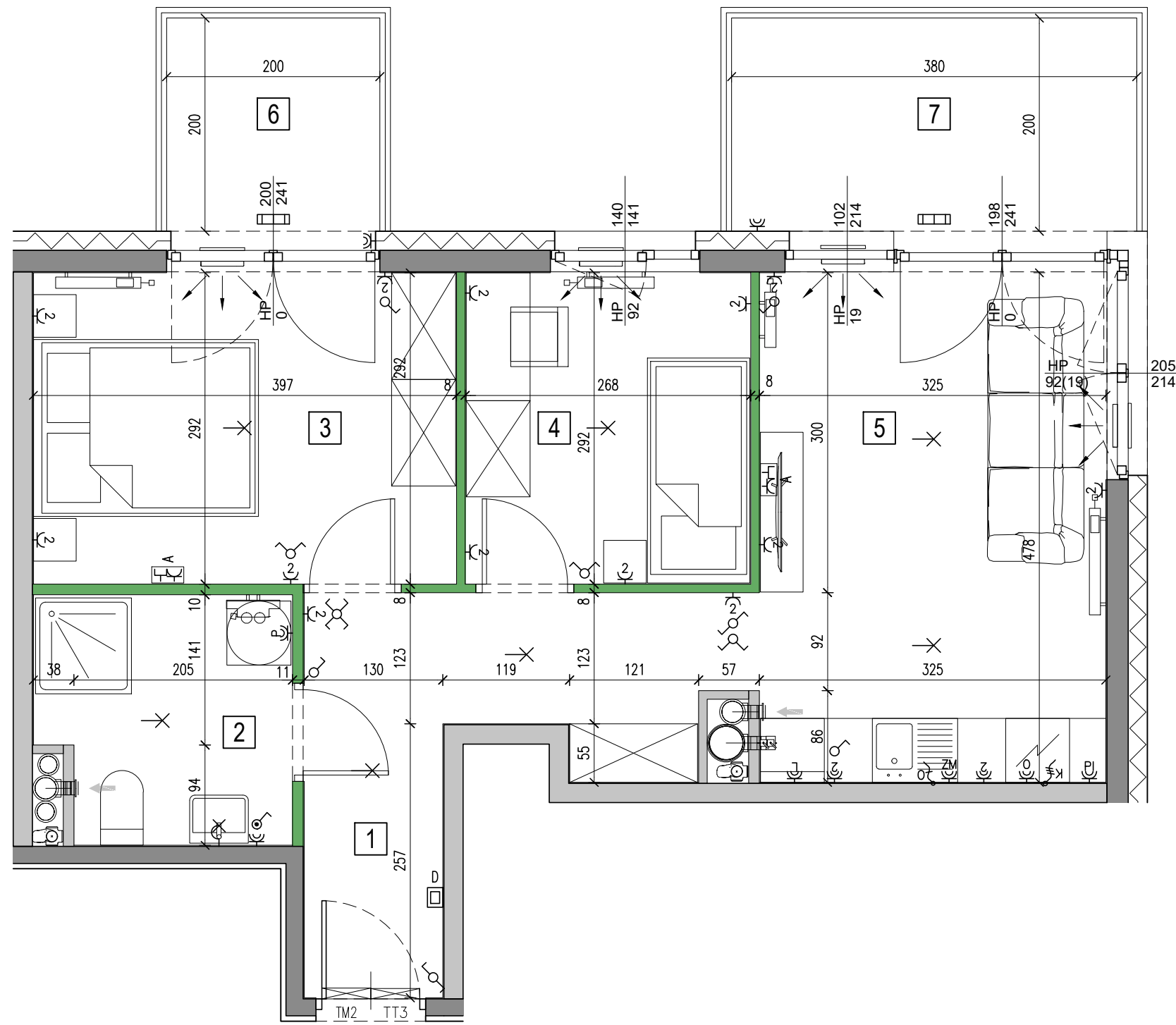
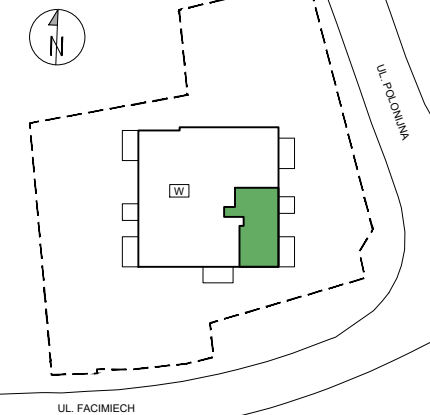


PLAN SYTUACYJNY  
RZUT 5 PIĘTRA



F2-A.05.01

PIĘTRO 5  
KŁATKA PIĘTRO NR MIESZKANIA  
**MIESZKANIE F2-A.05.01**

LICZBA POKOI	POWIERZCHNIA UŻYTKOWA	WYSOKOŚĆ (W STANIE DEWELOPERSKIM)
<b>3</b>	<b>49,38 m<sup>2</sup></b>	<b>2,62 m</b>

WYKAZ POWIERZCHNI POMIESZCZEŃ		
1	KOMUNIKACJA	9,10 m <sup>2</sup>
2	ŁAZIENKA	5,35 m <sup>2</sup>
3	POKÓJ SYPIALNY 1	11,59 m <sup>2</sup>
4	POKÓJ SYPIALNY 2	7,85 m <sup>2</sup>
5	POKÓJ DZIENNY + ANEKS KUCHENNY	15,49 m <sup>2</sup>
6	BALKON 1	4,00 m <sup>2</sup>
7	BALKON 2	7,60 m <sup>2</sup>

INNE MIESZKANIA O PODOBNYM UKŁADZIE						
PIĘTRO	0	1	2	3	4	5
NR	-	F2-A.01.01	F2-A.02.01	F2-A.03.01	F2-A.04.01	-
PIĘTRO	6	7	8	9	10	
NR	F2-A.06.01	F2-A.07.01	-	-	-	

**Witamy w okolicy.**

Matexi Polska Kraków Sp. z o.o.  
Biuro Sprzedaży, Kraków - Stare Podgórze, ul. Limanowskiego 5  
www.matexpolska.pl

<p>W SZYB WINDOWY</p> <p>ŚCIANY ŻELBETOWE</p> <p>ŚCIANY MUROWANE</p> <p>ŚCIANY DEMONTOWALNE</p> <p>NAWIEWNIK OKIENNY</p> <p>NAWIEWNIK ŚCIENNY</p> <p>3 NUMER POMIESZCZENIA</p>	<p>GRZEJNIK ŚCIENNY</p> <p>GRZEJNIK ŁAZIENKOWY</p> <p>PIŃNY WENTYLACYJNE:</p> <p>kuchnia okap kuchenny</p> <p>łazienka</p> <p>PIŃN KANALIZACJI</p> <p>ZAWÓR CZERPALNY W OGRODZIE</p>	<p>TABLICE/ROZDZIELNICE ELEKTRYCZNE</p> <p>WIDEODOMOFON</p> <p>OPRAWA OŚW. LED ZEWNĘTRZNA</p> <p>WYPUST OŚWIETLENIOWY WEWNĘTRZNY</p> <p>OPRAWA OŚW.TYPU "KINKIET"</p>	<p>ŁĄCZNIK INST. 1-BIEGUNOWY</p> <p>ŁĄCZNIK INST. SCHODOWY</p> <p>ŁĄCZNIK INST. ŚWIECZNIKOWY</p> <p>ŁĄCZNIK INST. KRZYŻOWY</p> <p>GNAZDO POJEDYNCZE</p> <p>GNAZDO PODWÓJNE</p>	<p>GNAZDO DO ZAS. PRALKI</p> <p>GNAZDO DO ZAS. LODÓWKI</p> <p>GNAZDO DO ZAS. ZMYWARKI</p> <p>GNAZDO DO ZAS. PIEKARNIKA</p> <p>GNAZDO DO ZAS. OKAPU</p> <p>WYPUST KABLOWY DO ZASILANIA KUCHNI</p>	<p>WYPUST KABLOWY DO ZASILANIA OŚWIETLENIA</p> <p>ZESTAW GNAZD TYPU "A" (TV) 4x230V/16A, 1xRJ45, 1xRTV/SAT, h=0,30m</p> <p>BALUSTRA DA SZKLANA / STALOWA</p>	<p>OKNO PRZESUWNE</p> <p>S - SZEROKOŚĆ OKNA</p> <p>H - WYSOKOŚĆ PODANA W ŚWIETLE MURU</p> <p>HP - POZIOM PARAPETU / POZIOM ŚLEMENIA KWATERY NIETWIERALNEJ (WARTOŚĆ W NAWIASIE OZNAČA POZIOM ŚCIANKI PODOKIENNEJ)</p> <p>OKNO BALKONOWE</p> <p>OKNO Z PARAPETEM</p> <p>OKNO NAROŻNE</p>	<p>KARTA KATALOGOWA JEST ZAŁĄCZNIKIEM DO UMOWY</p> <p>Zgodnie z PN ISO 9836 1997, powierzchnia użytkowa lokalu jest obliczana w metrach kwadratowych z dokładnością do dwóch miejsc po przecinku, dla wymiarów lokalu w stanie wykończonym na poziomie podłogi. Wymiary podane są w stanie wykończonym. Wymiary, powierzchnie oraz rozmieszczenie instalacji (elektryczne, sanitarne) mogą ulec nieznacznym zmianom. Instalacje oraz urządzenia elektryczne, sanitarne i drzwi wewnętrzne nie stanowią wyposażenia lokalu. Przedstawiono przykładowe rozmieszczenie urządzeń sanitarnych i kuchennych. Podłoga pod posadzkę wykonana ze szpilki. Na warstwy wykończeniowe podłóg przewidziano 2 cm. Zabrania się ingerencji w elementy nośne budynku oraz szachty instalacyjne.</p>
--	--	---	--	--	--	--	---

JEDNOSTKA PROJEKTOWA

**ARCHITEKTURA & CONSULTING TOMASZ FUDALI**  
30-117 KRAKÓW, UL. BOLESŁAWA PRUSA 37/1