

Lokal

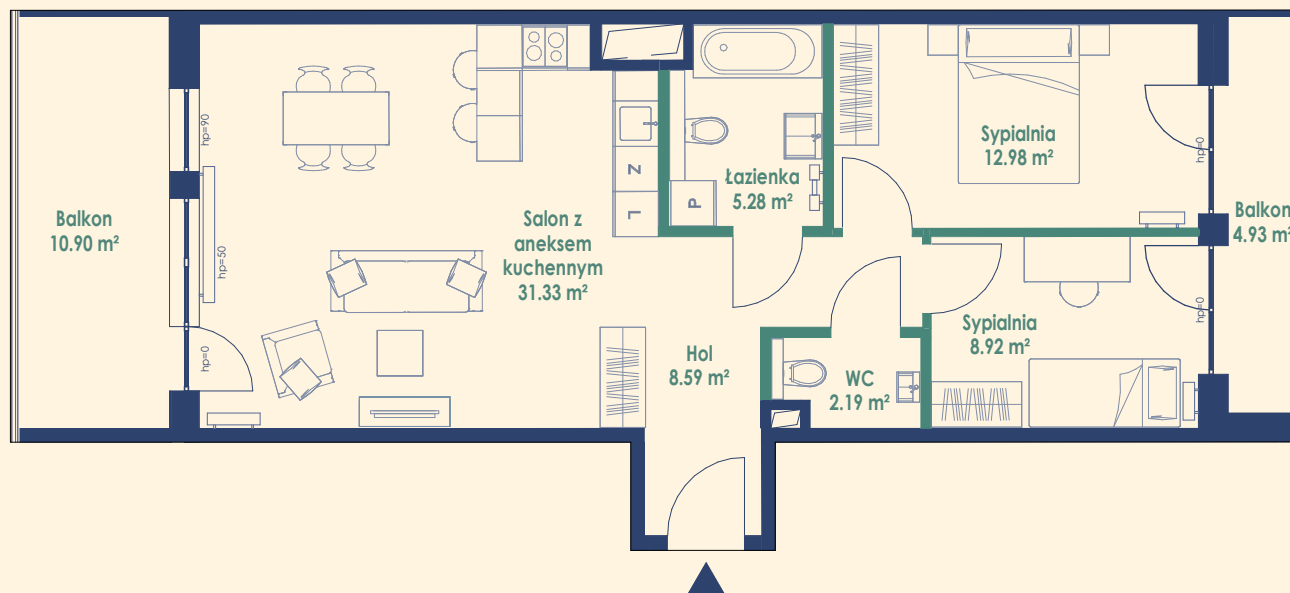
**B10\_M129**

**69.29 m<sup>2</sup>**

Budynek B10 | Piętro 1 | 3 pokoje

Salon z aneksem kuchennym	31.33 m <sup>2</sup>
Sypialnia	12.98 m <sup>2</sup>
Sypialnia	8.92 m <sup>2</sup>
Łazienka	5.28 m <sup>2</sup>
WC	2.19 m <sup>2</sup>
Hol	8.59 m <sup>2</sup>
Balkon	10.90 m <sup>2</sup>
Balkon	4.93 m <sup>2</sup>

cavallia.pl

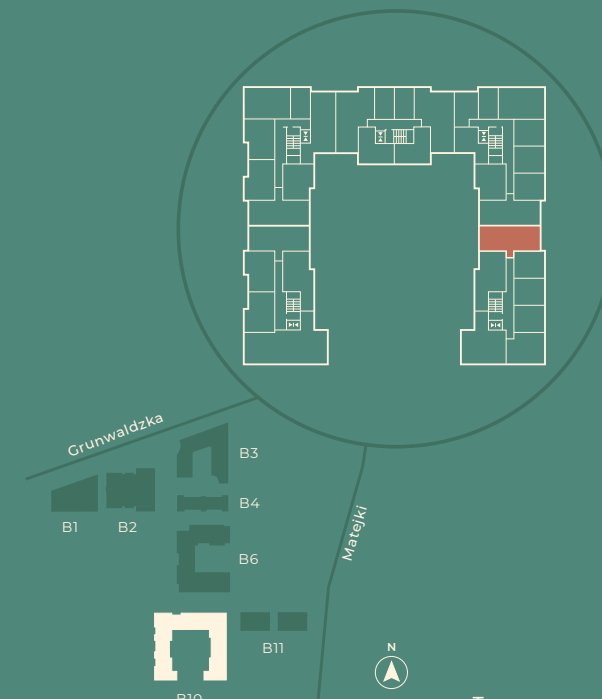


Legenda:

- ściany działowe - nadające się do demontażu
- ściany konstrukcyjne - elementy stałe

Niniejszy rysunek ma charakter poglądowy, wersja ostateczna może nieznacznie różnić się od niniejszego rysunku, co jest rezultatem procesu budowlanego. Niniejsza informacja nie ma wpływu na uprawnienia kupującego zawarte w umowie. Sposób rozmieszczenia mebli, urządzeń, grzejników oraz zabudowy mają charakter poglądowy. Powierzchnie zostały podane dla wykończenia w standardzie deweloperskim zgodnie z normą PN-ISO 9836. Podane wymiary liniowe uwzględniają wykończenia tynkiem. Powierzchnie pomieszczeń zostaną ponownie określone w dokumentacji powykonawczej na podstawie pomiarów geodezyjnych dokonanych zgodnie z obowiązującymi przepisami prawa. W związku z tym mogą ulec nieznacznej zmianie w stosunku do podanych w tym materiale. Wymiary pomieszczeń, lokalizację przyborów sanitarnych, podłączeń pod urządzenia sanitarne itp. podane zgodnie z projektem wykonawczym. Mogą wystąpić niewielkie różnice wymiarów i usytuowania elementów powstałe w trakcie realizacji prac budowlanych. Pomiarów pod projekt aranżacji, zakup mebli, urządzeń i wyposażenia należy dokonać z natury po zakończeniu realizacji.

Data sporządzenia karty: 19 | 01 | 2023



Tworzone przez: