

lokal mieszkalny

karta informacyjna inwestycji



NOVA VIVA GARDEN 6

data sporządzenia karty 17.01.2024

LOKAL NR 44

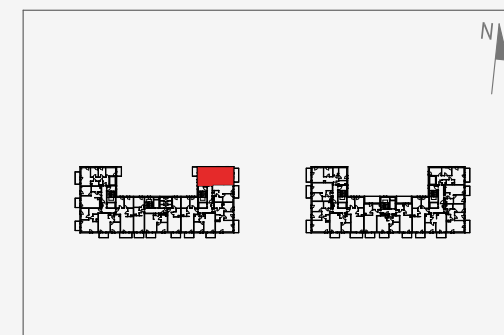
PIĘTRO	2
POKOJE	4
KLATKA	3
POWIERZCHNIA ROZLICZENIOWA	62,31 m ²
POWIERZCHNIA UŻYTKOWA	59,51 m ²

hol	8,22 m ²
pokój z aneksem	19,71 m ²
pokój 1	7,38 m ²
pokój 2	9,96 m ²
pokój 3	8,26 m ²
łazienka	4,23 m ²
wc	1,75 m ²

POWIERZCHNIA POD ŚCIANKAMI
DZIAŁOWYMI 2,80 m²

balkon 1	6,66 m ²
balkon 2	4,44 m ²

POŁOŻENIE LOKALU W BUDYNKU

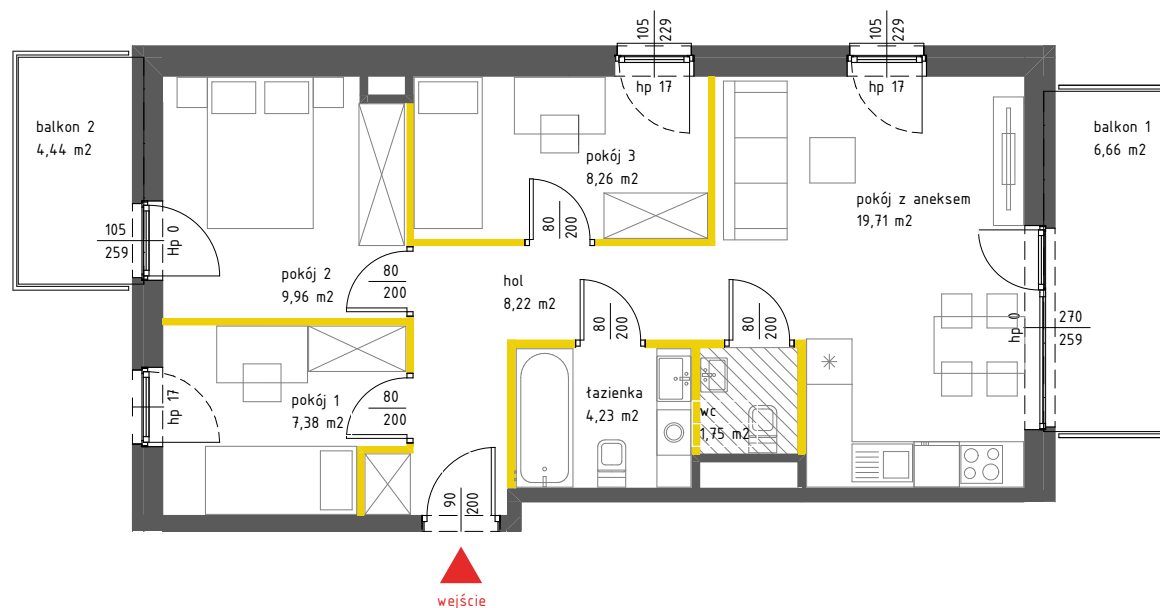


MIESZKANIE POWTARZALNE: 39, 49

Adres inwestycji: Warszawa, ul. Włodkowska 11

BIURO SPRZEDAŻY

☎ 22 113 95 16



LEGENDA

- ściany działowe nadające się do demontażu
- ściany i obudowy pionów instalacyjnych
- kanały instalacyjne obudowane

1m 2m 3m 4m 5m

VG BIS

Powierzchnia lokalu obliczona została zgodnie z Polską Normą PN-ISO 9836:2015-12, powołaną w rozporządzeniu Ministra Transportu, Budownictwa i Gospodarki Morskiej z dnia 11 września 2020 roku w sprawie szczegółowego zakresu i formy projektu budowlanego. Powierzchnia rozliczeniowa lokalu, uwzględniająca powierzchnię pod ściankami działowymi, służy do ustalenia ceny sprzedaży. Powierzchnia użytkowa lokalu służy do celów ewidencyjnych i wycenytostokowych. Instalacja wodna i kanalizacyjna doprowadzona do kuchni, łazienki i WC, zakończona korkami, nie schowana w ścianach. Rozprowadzenie instalacji pod przybory leży po stronie Nabywcy. Meble, biały montaż oraz drzwi wewnętrzne nie stanowią elementu wyposażenia lokalu. Deweloper zastrzega sobie możliwość wprowadzenia niewielkich zmian w dalszym etapie inwestycji. Przedstawiona aranżacja lokalu jest przykładowa. Wymiary okienne podane są w świetle muru od strony elewacji.