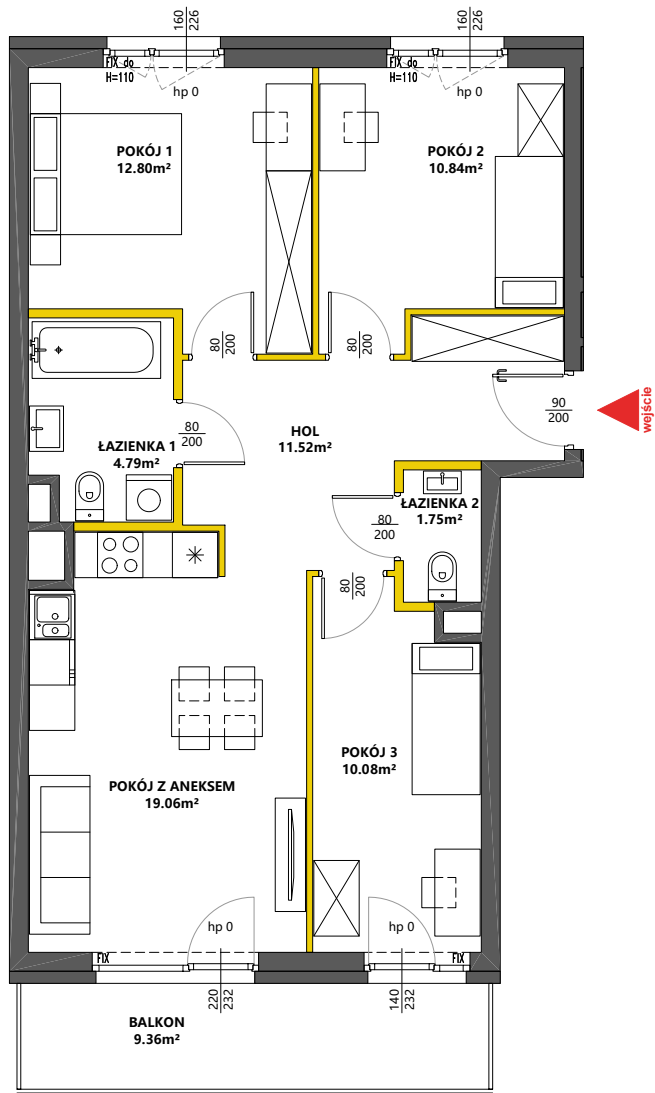


lokal mieszkalny

karta informacyjna inwestycji



LEGENDA

ściany działowe nadające się do demontażu

ściany i obudowy pionów instalacyjnych

kanaly instalacyjne obudowane



METRO

data sporządzenia karty: 14.12.2023

LOKAL NR 114

PIĘTRO 4
POKOJE 4
KLATKA E

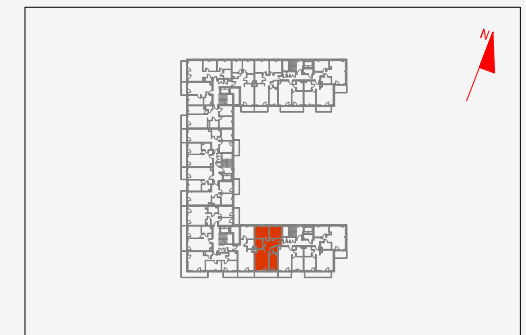
POWIERZCHNIA ROZLICZENIOWA 74.09m²
POWIERZCHNIA UŻYTKOWA 70.81m²

HOL	11.52m ²
POKÓJ Z ANEKSEM	19.06m ²
POKÓJ 1	12.80m ²
POKÓJ 2	10.84m ²
POKÓJ 3	10.08m ²
ŁAZIENKA 1	4.79m ²
ŁAZIENKA 2	1.72m ²

POWIERZCHNIA POD
ŚCIANAMI DZIAŁOWYMI
NADAJĄCYMI SIĘ DO DEMONTAŻU 3.28m²

BALKON 9.36m²

POŁOŻENIE LOKALU W BUDYNKU



MIESZKANIE POWTARZALNE: 102,106,110,118

Adres inwestycji: Warszawa, ul. Żupnicza

BIURO SPRZEDAŻY

☎ 22 12 39 600

 **VICTORIA DOM**

Powierzchnia lokalu obliczona została zgodnie z Polską Normą PN-ISO 9836:2015-12, powołaną w rozporządzeniu Ministra Transportu, Budownictwa i Gospodarki Morskiej z dnia 11 września 2020 roku w sprawie szczegółowego zakresu i formy projektu budowlanego. Powierzchnia rozliczeniowa lokalu, uwzględniająca powierzchnię pod ściankami działowymi oraz powierzchnię pod schodami, służy do ustalenia ceny sprzedaży. Powierzchnia użytkowa lokalu służy do celów ewidencyjnych i wyczystkowych. Instalacja wodna i kanalizacyjna doprowadzona do kuchni, łazienki i WC, zakończona korkami, nie schowana w ścianach. Stopnie schodowe prowadzące na taras, ogródek, na drugą kondygnację mieszkań dwupoziomowych – ażurowe, demontowalne, rozwiązanie docelowe po stronie Nabywcy. Rozprowadzenie instalacji pod przybory leży po stronie Nabywcy. Meble, biały montaż oraz drzwi wewnętrzne nie stanowią elementu wyposażenia lokalu. Deweloper zastrzega sobie możliwość wprowadzenia niewielkich zmian w dalszym etapie inwestycji. Przedstawiona aranżacja lokalu jest przykładowa