

skala 1:100

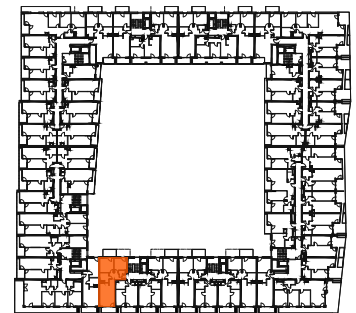
Mieszkanie 112

3 pokoje z aneksem

| | |
|-------------|---------------------|
| klatka | D |
| nr lokalu | 112 |
| piętro | 2 |
| kondygnacja | 3 |
| balkon 1 | 5.87 m ² |
| balkon 2 | 6.48 m ² |

oznaczenia pomieszczeń

| | | |
|-----|-----------------|----------------------|
| 01. | przedpokój | 9.03 m ² |
| 02. | salon z aneksem | 22.99 m ² |
| 03. | łazienka | 5.20 m ² |
| 04. | pokój | 14.13 m ² |
| 05. | pokój | 11.22 m ² |
| 06. | wc | 1.55 m ² |



Budynek B

pow. użytkowa 64.12 m²

ściany działowe nadające się do demontażu
 konstrukcja i szachty instalacyjne