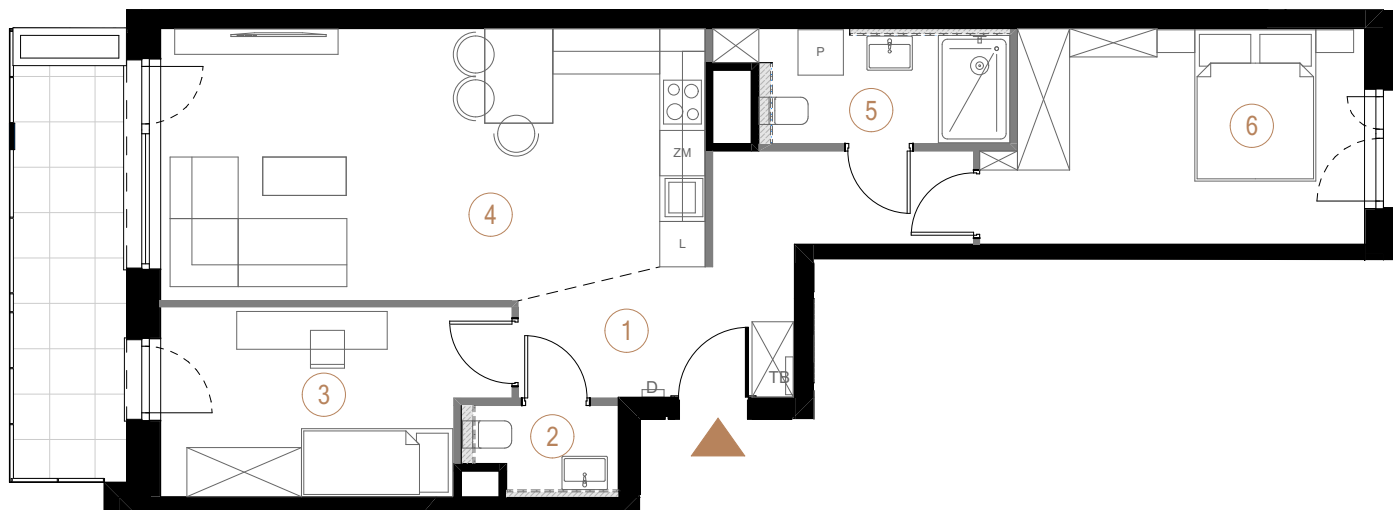
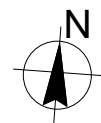


budynek
C

piętro
3

powierzchnia
mieszkania
67,59 m²

liczba
pokoi
3



Ściany działowe

Ściany nośne

1	przedpokój	10,45
2	toaleta	2,24
3	pokój 1	10,65
4	salon + aneks kuchenny	25,23
5	łazienka	5,32
6	pokój 2	13,70
		67,59 m ²
balkon		9,30

