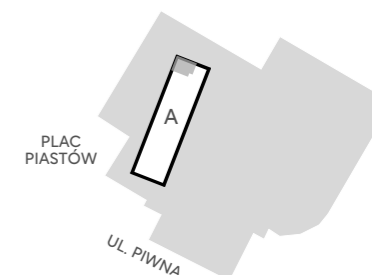
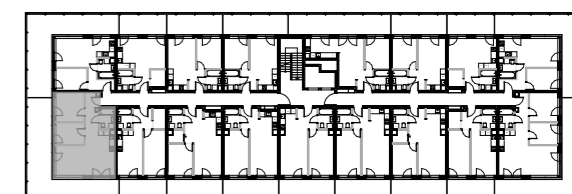
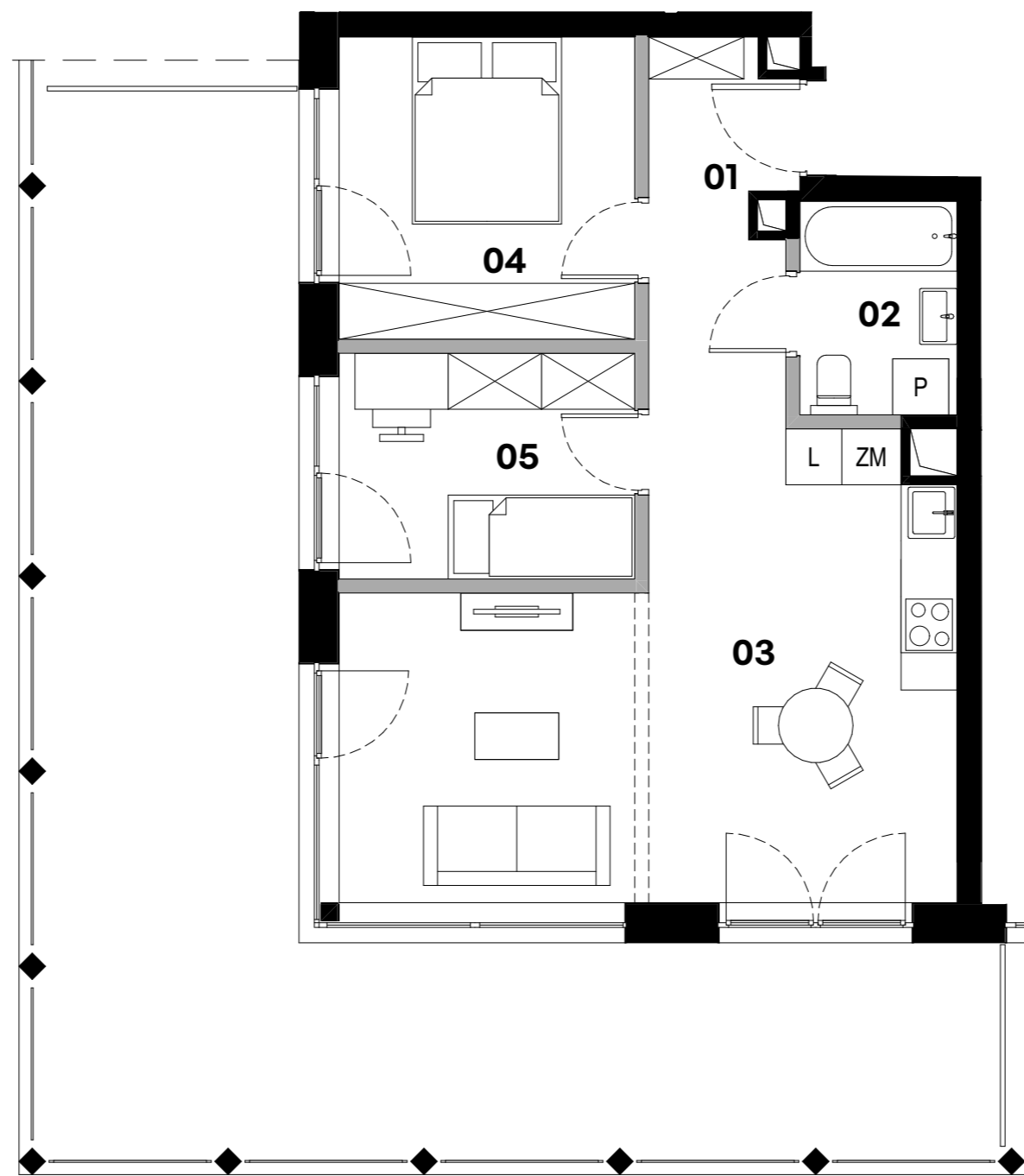


A.30

Powierzchnia dla rozliczenia ceny **57,58 m²**

Powierzchnia użytkowa **55,26 m²**

01	Przedpokój	6,01 m ²
02	Łazienka	3,86 m ²
03	Salon z aneksem kuchennym	27,45 m ²
04	Sypialnia	10,27 m ²
05	Pokój	7,67 m ²
Powierzchnia pod ściankami		2,32 m ²
Taras		50,12 m ²

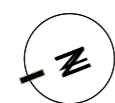


POKOJE

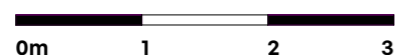
3

PIĘTRO

2



- ściany działowe
- możliwość wydzielenia osobnego pomieszczenia



Powierzchnie pomieszczeń zgodnie z Polską Normą PN-ISO 9836: 2022-07.
Niniejsza karta katalogowa przedstawia przykładową aranżację mieszkania.

Biuro sprzedaży mieszkań

**Parking przy Gliwickim Centrum
Handlowym, wejście od
ul. Dworcowej, 44-110 Gliwice**

**+48 600 700 603
www.browarhugoscobel.pl**