



03-017 Warszawa
ul. Cieślowskich 53
tel. 22 545 70 20
www.novisa.pl

ZAŁĄCZNIK NR 1 DO PROSPEKTU INFORMACYJNEGO

Inwestycja: Osiedle Miasto Ogród 6
Ożarów Mazowiecki, ul. Piłsudskiego

ETAP 2 OSŁO

Oznaczenie lokalu: O2

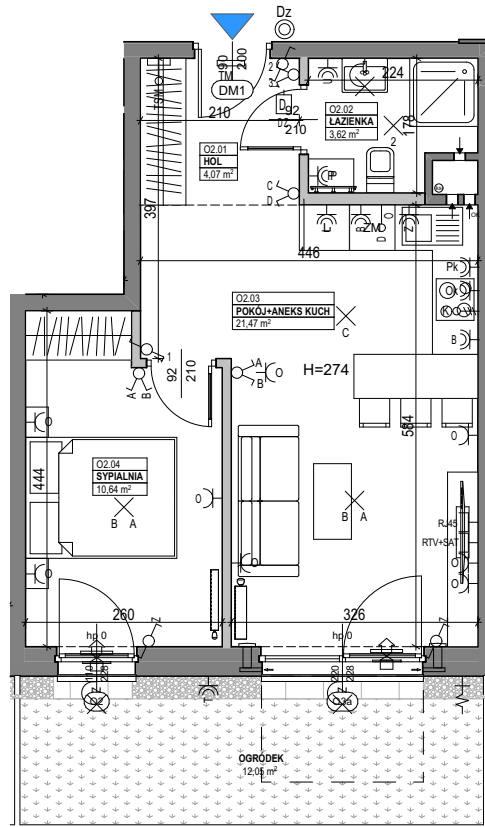
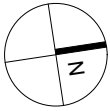
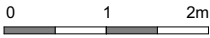
Kondygnacja: Parter

Powierzchnia użytkowa 39,80 m²

Powierzchnia pod ściankami 1,16 m²

Łączna powierzchnia lokalu 40,96 m²

Powierzchnia ogródka/balkonu ok.12,05 m²



L.p.	Pomieszczenie	Powierzchnia użytkowa [m ²]*
O2.01	HOL	4,07
O2.02	ŁAZIENKA	3,62
O2.03	POKÓJ+ANEKS KUCH	21,47
O2.04	SYPIALNIA	10,64
	RAZEM	39,80
POW. OGRÓDKA/BALKONU [m²]		12,05
POWIERZCHNIA UŻYTKOWA		39,80
POWIERZCHNIA POD ŚCIANKAMI		1,16
RAZEM		40,96

OZNACZENIA ELEKTRYCZNE:

TM		TABLICA MIESZKANIANA
TSM		SKRZYŃKA TELETECHNICZNA
		DOMOFON
DZ		ŁĄCZNIK DZWONKOWY
		WYPUST ŚWIETLNY SUFITOWY
		WYPUST ŚWIETLNY ŚCIENNY
		ŁĄCZNIK JEDNOBIEGUNOWY
		ŁĄCZNIK SCHODOWY
		ŁĄCZNIK GRUPOWY
		GNIAZDO 1-f Z BOLCEM OCHRONNYM 16A, IP20
		GNIAZDO 1-f Z BOLCEM OCHRONNYM 16A, IP44
		WYPUST TRÓJFAZOWY
		RTV+SAT GNIAZDO ANTENOWE
		RJ45 GNIAZDO INTERNETOWE

OZNACZENIA GNIAZD:

L	-lodówka,	h= 0,6m
Ok	-okap,	h= 2,0m
K	-kuchnia,	h= 0,6m
Pk	-piekarnik,	h= 0,6m
Z	-zmywarka,	h= 0,6m
P	-pralka,	h= 1,1m
M	-oświetlenie szafek	h= 2,2m
B	-nadblatowe kuchnia	h= 1,1m
U	-łazienka	h= 1,2m
O	-ogólne	h= 0,2m

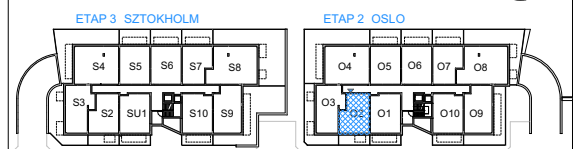
OZNACZENIA POZOSTAŁE:

H=	WYSOKOŚĆ KONDYGNACJI
hp=	WYSOKOŚĆ PARAPETU WEWNĘTRZNEGO
	180 SZEROKOŚĆ/WYSOKOŚĆ OKNA 230
	GRZEJNIK POKOJOWY
	GRZEJNIK ŁAZIENKOWY
	ŚCIANY NOŚNE I SZACHTY
	ŚCIANKI MOŻLIWE DO REARANŻACJI

UWAGI:

- WYMIARY OTWORÓW DRZWIOWYCH WEWN. PODANO W ŚWIETLE OŚCIEŻY.
- PODANA SKALA DOTYCZY STANU SUROWEGO I MA CHARAKTER ORIENTACYJNY.
- PODANE POWIERZCHNIE I WYMIARY LINIOWE MAJĄ CHARAKTER ORIENTACYJNY I MOGĄ ULEC KOREKCIOM NA PODSTAWIE INWENTARYZACJI WG OMIARU PO WYKONANIU BUDYNKU.
- PUNKTY INSTALACJI ELEKTRYCZNYCH I SANITARNYCH MOGĄ ULEC KOREKCIOM ZE WZGLĘDÓW TECHNICZNYCH.

SCHEMAT KONDYGNACJI: PARTER



*POMIARU POWIERZCHNI UŻYTKOWEJ BUDYNKU DOKONUJE SIĘ NA ZASADACH OKREŚLONYCH W ROZPORZĄDZENIU MINISTRA TRANSPORTU, BUDOWNICTWA I GOSPODARKI MORSKIEJ Z DNIA 11 WRZEŚNIA 2020 W SPRAWIE SZCZEGÓLNEGO ZAKRESU I FORMY PROJEKTU BUDOWLANEGO (DZ.U. Z 2022R., POZ. 1679), PRZY CZYM POMIARU DOKONUJE SIĘ NA POZIOMIE PODŁOŻY, Z DOKŁADNOŚCIĄ DO 0,01m² (JEDNA SETNA METRA KWADRATOWEGO), W MIESZKANIU W STANIE CAŁKOWICIE WYKOŃCZONYM, A WIĘC Z TYNKAMI.

JEDNOCZEŚNIE ŁĄCZNA POWIERZCHNIA LOKALU UWZGLĘDNIĄ POWIERZCHNIĘ UŻYTKOWĄ ORAZ POWIERZCHNIĘ POD ŚCIANKAMI. WYMIARY PODANE NA RYSUNKU ODNOSZĄ SIĘ DO STANU SUROWEGO BUDYNKU (NIE UWZGLĘDNIĄJĄ GRUBOŚCI TYNKU).