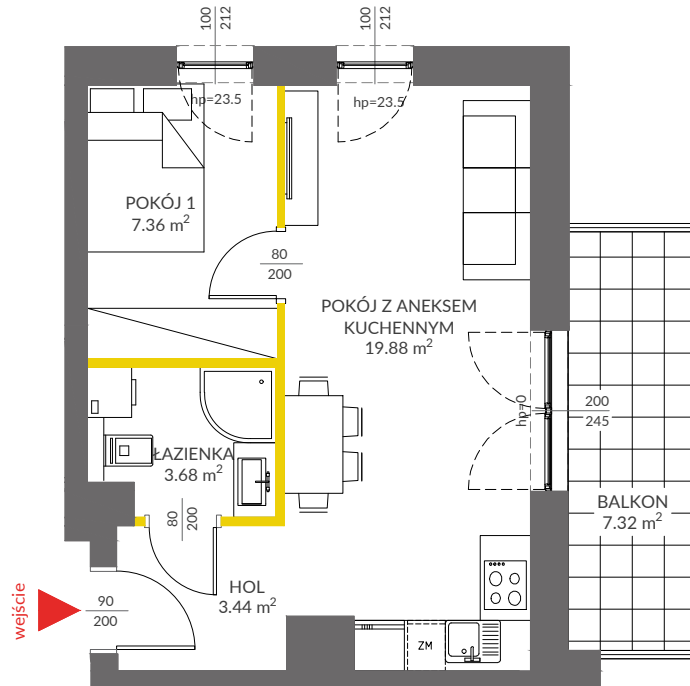




lokal mieszkalny

karta informacyjna inwestycji



LEGENDA

-  ścianki działowe
-  ścianki i obudowy pionów instalacyjnych



Powierzchnia lokalu obliczona została zgodnie z Polską Normą PN-ISO 9836:2015-12, powołaną w rozporządzeniu Ministra Transportu, Budownictwa i Gospodarki Morskiej z dnia 11 września 2020 roku w sprawie szczegółowego zakresu i formy projektu budowlanego. Powierzchnia rozliczeniowa lokalu, uwzględniająca powierzchnię pod ściankami działowymi, służy do ustalenia ceny sprzedaży. Powierzchnia użytkowa lokalu służy do celów ewidencyjnych i wyczystoksięgowych. Instalacja wodna i kanalizacyjna doprowadzona do kuchni, łazienki i WC, zakończona korkami, nie schowana w ścianach. Rozprowadzenie instalacji pod przybory leży po stronie Nabywcy. Meble, biały montaż oraz drzwi wewnętrzne nie stanowią elementu wyposażenia lokalu. Deweloper zastrzega sobie możliwość wprowadzenia niewielkich zmian w dalszym etapie inwestycji. Przedstawiona aranżacja lokalu jest przykładowa.

VIVA PIAST2

data sporządzenia karty 10.09.2021

LOKAL NR 60

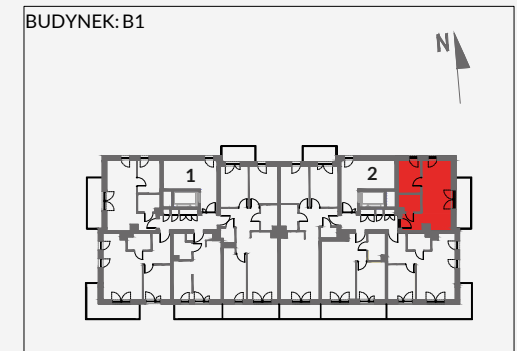
PIĘTRO	5
POKOJE	2
KLATKA	2
POWIERZCHNIA ROZLICZENIOWA	35.32 m²
POWIERZCHNIA UŻYTKOWA	34.36 m²

HOL	3.44 m ²
ŁAZIENKA	3.68 m ²
POKÓJ 1	7.36 m ²
POKÓJ Z ANEKSEM KUCHENNYM	19.88 m ²

POWIERZCHNIA POD ŚCIANKAMI DZIAŁOWYMI	0.96 m ²
---------------------------------------	---------------------

BALKON	7.32 m²
---------------	---------------------------

POŁOŻENIE LOKALU W BUDYNKU:



MIESZKANIA POWTARZALNE: -

Adres inwestycji: Kraków, ul. Piasta Kołodzieja 80

BIURO SPRZEDAŻY

 12 351 05 01

 **VICTORIA DOM**