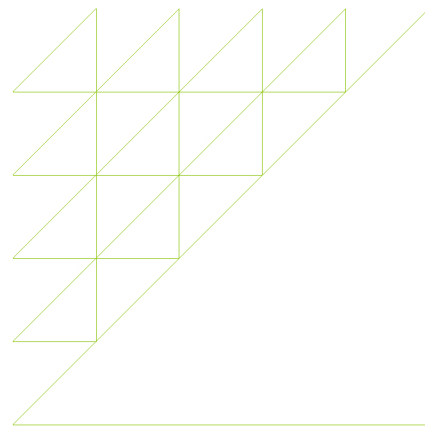


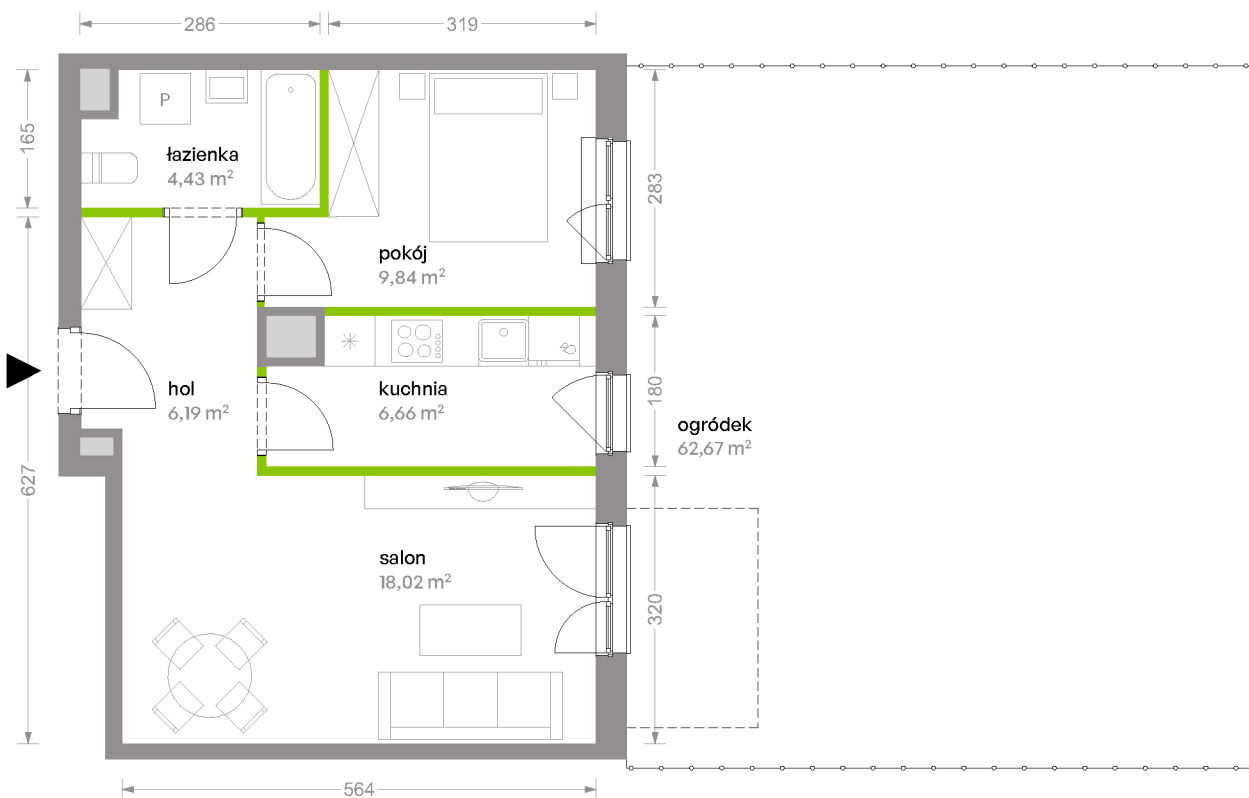
# Bemowo Vita

## nr B1.0B28



Powierzchnia **45,14 m<sup>2</sup>**

Piętro **0**

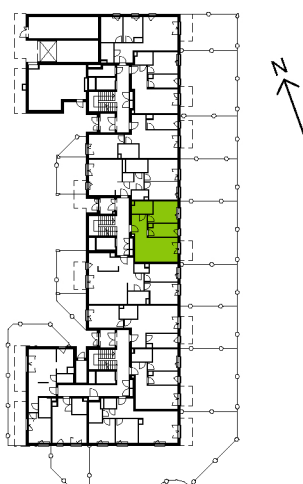


Aranżacja mieszkania jest przykładowa

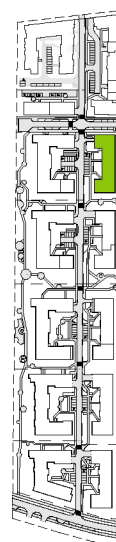
### Powierzchnia **użytkowa**

salon	18,02 m <sup>2</sup>
kuchnia	6,66 m <sup>2</sup>
pokój	9,84 m <sup>2</sup>
łazienka	4,43 m <sup>2</sup>
hol	6,19 m <sup>2</sup>
<b>Razem</b>	<b>45,14 m<sup>2</sup></b>
+ogródek	62,67 m <sup>2</sup>

### Rzut kondygnacji **Piętro 0**



### Plan osiedla **Budynek B1**



U nas nigdy nie płacisz za powierzchnię pod ścianami działowymi