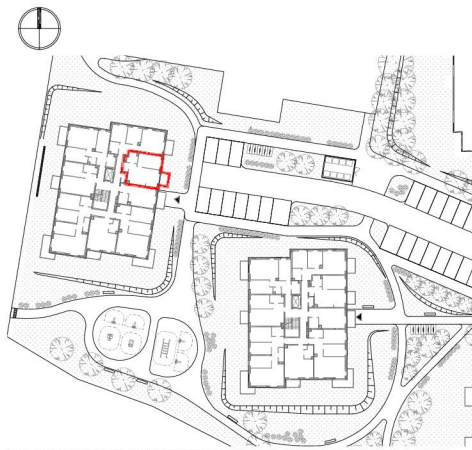


SKALA 1:100



**SCHEMAT LOKALU MIESZKALNEGO NA PIĘTRZE, SKALA 1:1000**

SCHEMAT MA CHARAKTER JEDYNE POGŁADOWY. W PRZYPADKU EWENTUALNYCH ROZBIŻNOŚCI POMIĘDZY SCHEMATAMI, A PROJEKTEM BUDOWLANYM, WIAŻĄCY JEST PROJEKT BUDOWLANY

**ROBYG**

**ROBYG Morenova Z O.O.**  
Al. Rzeczypospolitej 1,  
02-872 Warszawa

**ART ARCHITEKCI**

**ART Architekci Sp.z o.o.**  
80-354 Gdańsk, ul. Kupaly 27,  
tel. 530-641-696, [www.art-architekci.pl](http://www.art-architekci.pl)

FAZA:

**3B**

DATA:

**20-12-2024**

NR MIESZKANIA:

**3.2.2.M02**

ILOŚĆ POKOI:

**2**

POW. MIESZKANIA: WG PN-ISO 9836

**39,68 m<sup>2</sup>**

POW. MIESZKANIA POD ŚCIANKAMI

**1,91 m<sup>2</sup>**

ŁĄCZNA POW. MIESZKANIA

**41,59 m<sup>2</sup>**

PIĘTRO:

**PIĘTRO II**

POW. BALKONU:

**3,93 m<sup>2</sup>**

POW. LOGGI:

**-**

BUDYNEK:

**3.2**

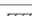
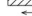

POW. TARASU:

**-**

POW. OGRÓDKA:

**-**

LEGENDA:

-  ŚCIANKI DZIAŁKOWE NADAJĄCE SIĘ DO DEMONTAŻU  
 WENTYLACJA MECHANICZNA  
 MIEJSCE PODŁĄCZENIA OKAPU KUCHENNEGO

UWAGA:

- POWIERZCHNIE LICZONE WEDŁUG NORMY PN-ISO 9836
- ZE WZGLĘDU NA TRWAJĄCE PRACE PROJEKTOWE POWIERZCHNIE I LUB WYMIARY MOGA ULICZANIE
- WYPOSAŻENIE TYLKO W CELACH PREZENTACJI, NIE STANOWI ZOBOWIĄZANIA UMOWNEGO
- NINIEJSZY PROJEKT NIE STANOWI OFERTY W ROZUMIENIU PRZEPISÓW KODEKSU CYWILNEGO
- WYŚCIE NA TARAS, LOGGIE/BALKON - MOŻLIWA RÓŻNICA POZIOMÓW
- PRONY KANALIZACYJNE I PRONY WENTYLACYJNE STANOWIĄ CZĘŚĆ WSPÓLNĄ INSTALACJI BUDYNKU
- W PRZYPADKU WYSTĘPIWANIA OTWORÓW RĘCZNYCH NA PRZECIĘ, MUSI BYĆ ZAPEWNIONY DOSTĘP DO NIEGO, ZODPOWIEDNIE Z DOKUMENTACJĄ TECHNICZNĄ
- W PRZYPADKU WYSTĘPIWANIA PODÓWYNYCH DRZWIW BALKONOWYCH, TYLKO JEDNO SKRZYDŁO DRZWIWY JEST WYPOSAŻONE W KLAMKE