

**P 28**  
ONIATOWSKIEGO

**MAK DOM**  
GRUPA DEWELOPERSKA

**BIURO SPRZEDAŻY W OTWOCKU**  
Otwock, ul. Gen. J. Hallera 9  
tel. 22 719 95 30 e-mail: mo@makdom.pl

**BIURO CENTRALNE**  
Warszawa, Al. Niepodległości 54  
[www.makdom.pl](http://www.makdom.pl) tel. 22 322 70 03

SCHEMAT KONDYGNACJI



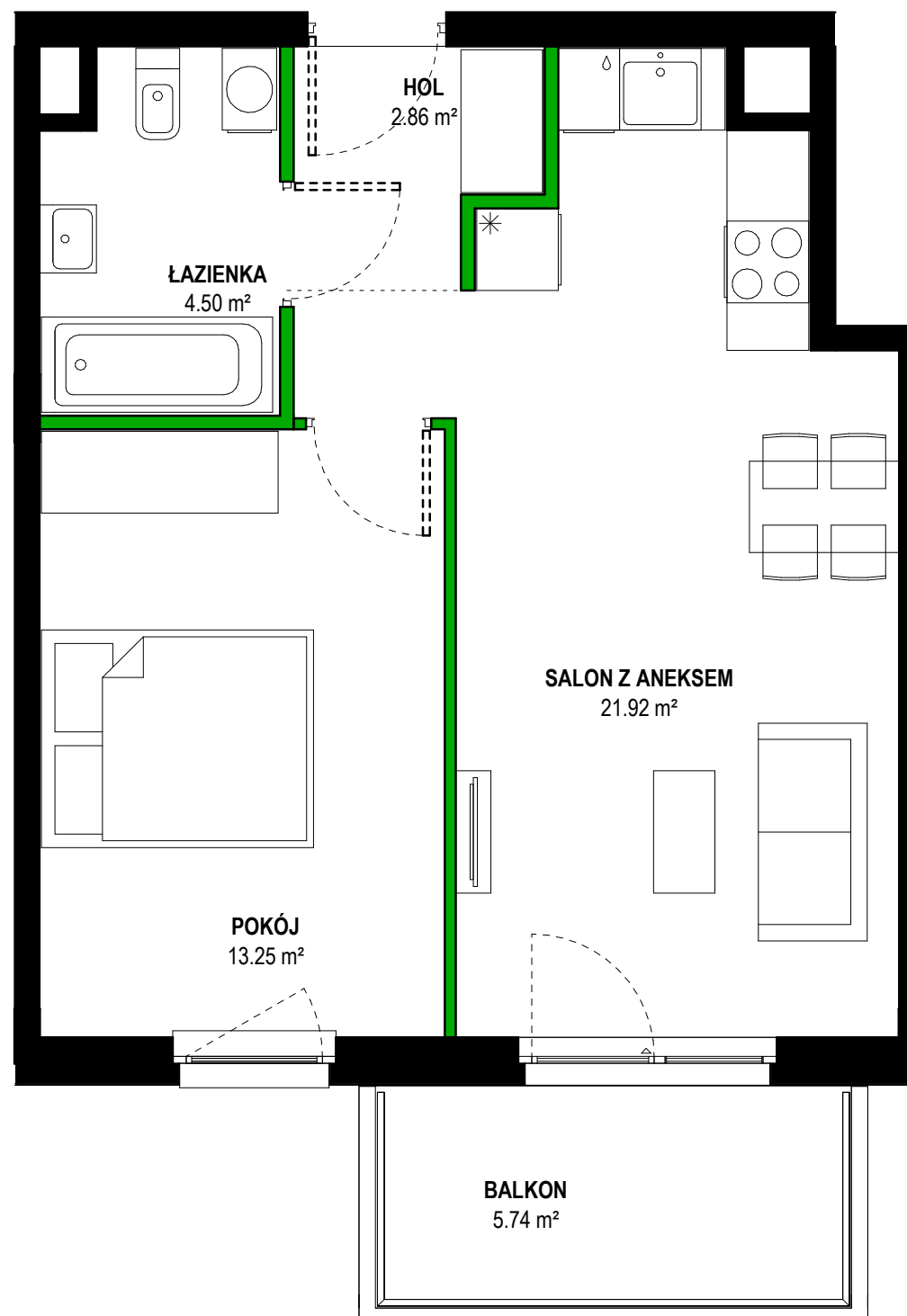
1:500

NR LOKALU **20**

PIĘTRO **02**

MIESZKANIE **2 POKOJOWE**

POW. MIESZKANIA **42.53 m<sup>2</sup>**



ŚCIANKI DZIAŁOWE NADAJĄCE SIĘ DO DEMONTAŻU  
 ŚCIANY NOŚNE I TRWAŁE, NIENADAJĄCE SIĘ DO DEMONTAŻU

1. POWIERZCHNIE NA RYSUNKU LICZONE WG NORMY PN-ISO 9836:2022-07  
2. POWIERZCHNIĘ UŻYTKOWĄ MIESZKANIA POLICZONO WG NORMY PN-ISO 9836:2022-07 PRZYJMUJĄC TYNKI GRUBOŚCI 1cm.  
3. KARTA KATALOGOWA POKAZUJE PRZYKŁADOWĄ ARANŻACJĘ.

