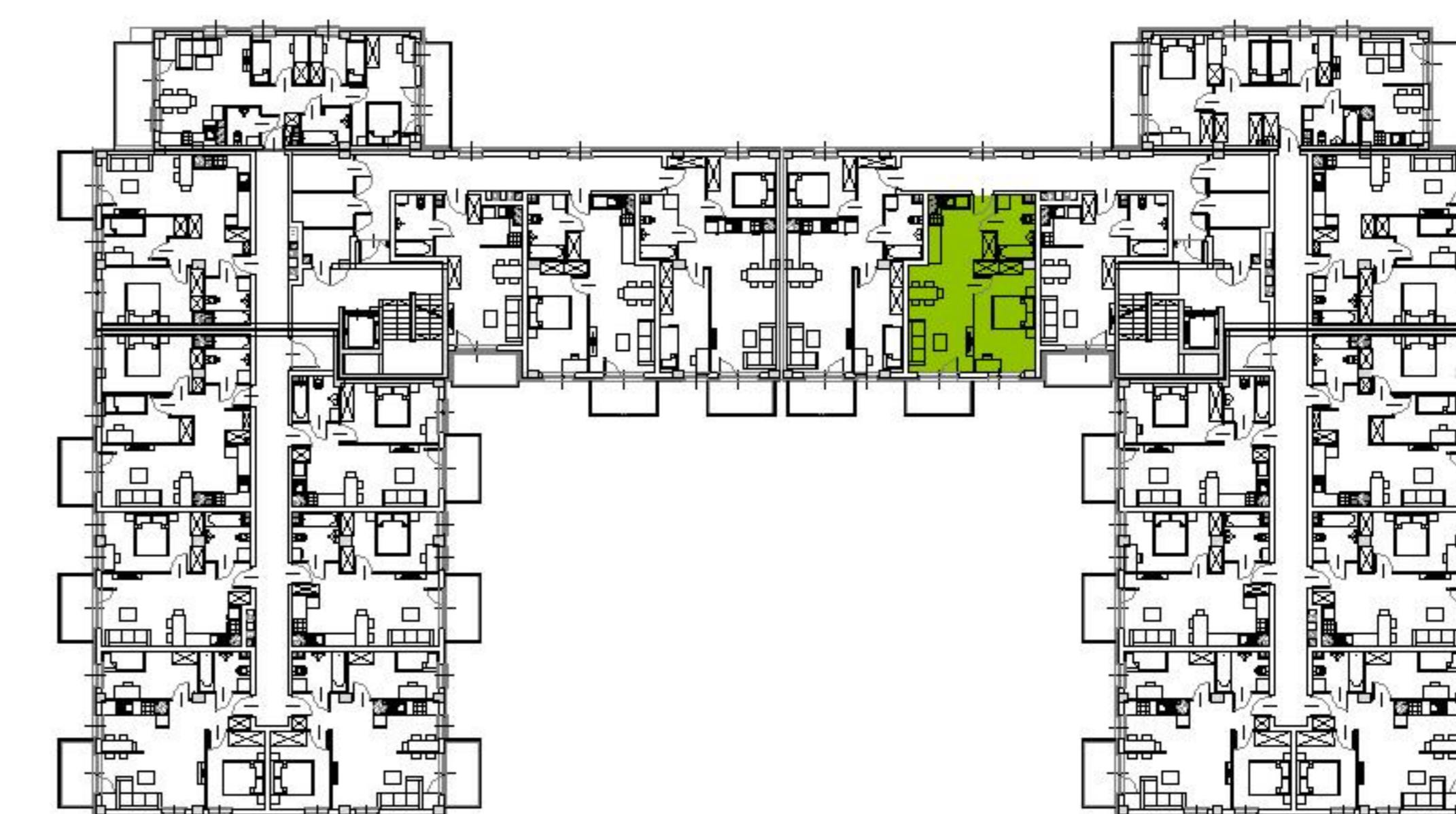
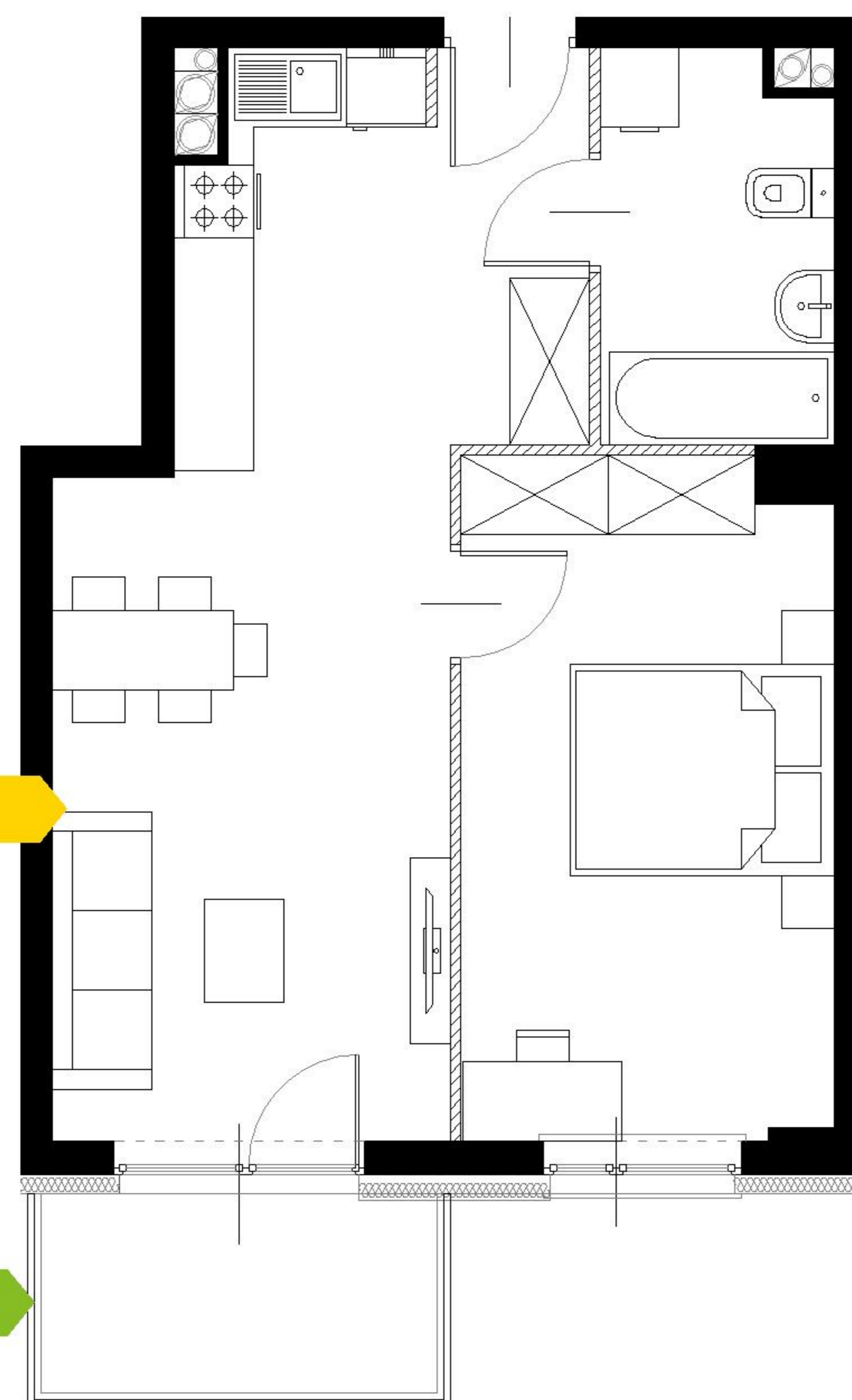
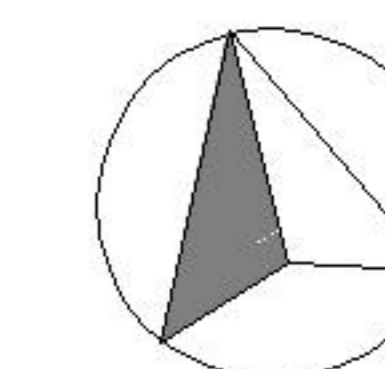


BUDYNEK 2
RZUT PIĘTRA 1
 LOKALIZACJA MIESZKANIA

PRZEDPOKÓJ
ŁAZIENKA
SYPIALNIA
SALON Z ANEKSEM KUCH.
BALKON


ŁAZIENKA	4,97 m ²
PRZEDPOKÓJ	3,60 m ²
SYPIALNIA	14,19 m ²
SALON Z ANEKSEM KUCH.	20,64 m ²
BALKON	
POW. ŚCIAN DZIAŁOWYCH MOŻLIWA DO DEMONTAŻU	1,16 m ²



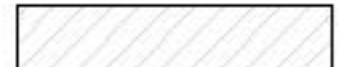
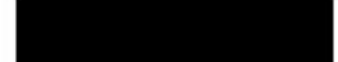
44,56 m²

MURAPOL KLIMONTOWSKA

Sosnowiec, ul. Klimontowska



Podziałka podana z tolerancją +/- 5%
 Aranżacja mieszkania ma charakter pogładowy.

 Ściany działowe możliwe do demontażu
 Ściany bez możliwości demontażu

znajdź mieszkanie na
murapol.pl

Biuro Sprzedaży: **SOSNOWIEC**: ul. Klimontowska 45 - T: 00 000 00 00 / 00 000 00 00 M: sosnowiec@murapol.pl Centrala: **Bielsko-Biała** ul. Partyzantów 51 T: 33 819 33 33 M: sekretariat@murapol.pl
 UWAGA: Powierzchnia liczona wg PN-ISO 9836; 1997. Na etapie projektu wykonawczego i realizacji obiektu mogą wystąpić korekty w powierzchni lokali i układzie ścian, powierzchnia liczona w stanie wykończonym. Do obliczeń przyjęto 1,5 cm tynku
 Do powierzchni użytkowej lokalu wlicza się powierzchnię pod ścianami działowymi, nadającymi się do demontażu.