

## lokal mieszkalny

karta informacyjna inwestycji



# VIVA PIAST 5

data sporządzenia karty 18.10.2023

### LOKAL NR 39

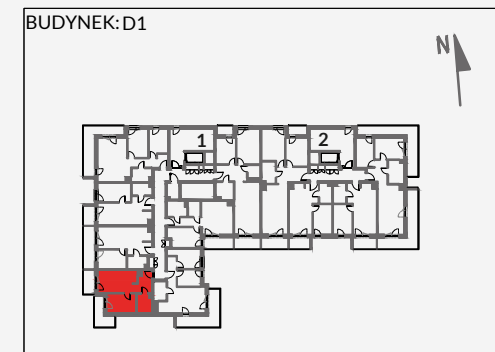
<b>PIĘTRO</b>	<b>5</b>
<b>POKOJE</b>	<b>2</b>
<b>KLATKA</b>	<b>1</b>
<b>POWIERZCHNIA ROZLICZENIOWA</b>	<b>35.71 m<sup>2</sup></b>
<b>POWIERZCHNIA UŻYTKOWA</b>	<b>34.86 m<sup>2</sup></b>

HOL	5.01 m <sup>2</sup>
POKÓJ Z ANEKSEM KUCHENNYM	15.51 m <sup>2</sup>
ŁAZIENKA	4.71 m <sup>2</sup>
POKÓJ 1	9.63 m <sup>2</sup>

POWIERZCHNIA POD ŚCIANKAMI DZIAŁOWYMI	0.85 m <sup>2</sup>
---------------------------------------	---------------------

<b>BALKON 1</b>	<b>4.77 m<sup>2</sup></b>
<b>BALKON 2</b>	<b>7.10 m<sup>2</sup></b>

### POŁOŻENIE LOKALU W BUDYNKU:

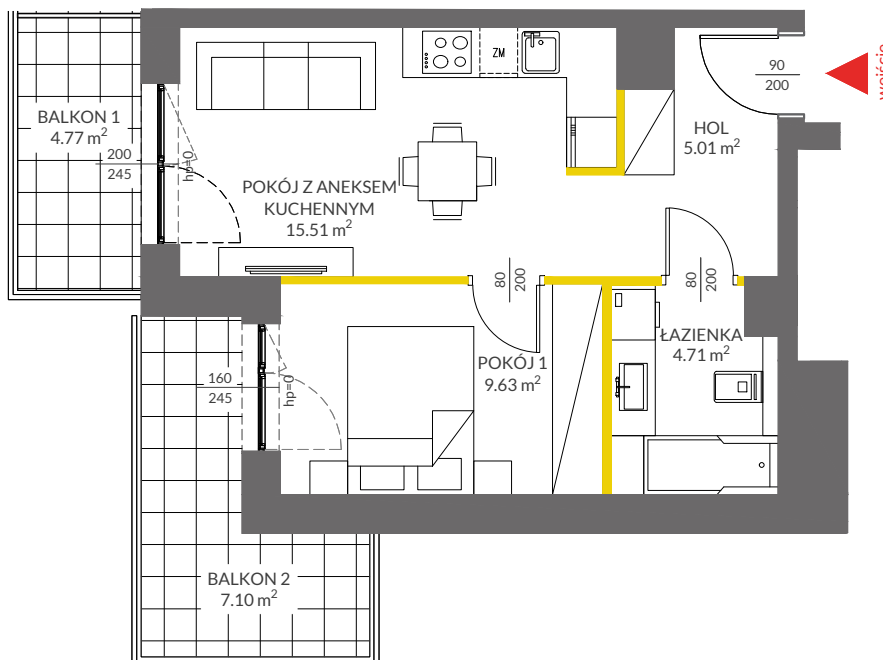


MIESZKANIA POWTARZALNE: 18,25,32,46,53,60

Adres inwestycji: Kraków, ul. Powstańców 82

### BIURO SPRZEDAŻY

📞 12 351 05 01



### LEGENDA

- ścianki działowe
- ścianki i obudowy pionów instalacyjnych



 **VICTORIA DOM**

Powierzchnia lokalu obliczona została zgodnie z Polską Normą PN-ISO 9836:2015-12, powołaną w rozporządzeniu Ministra Transportu, Budownictwa i Gospodarki Morskiej z dnia 11 września 2020 roku w sprawie szczegółowego zakresu i formy projektu budowlanego. Powierzchnia rozliczeniowa lokalu, uwzględniająca powierzchnię pod ściankami działowymi, służy do ustalenia ceny sprzedaży. Powierzchnia użytkowa lokalu służy do celów ewidencyjnych i wyczystoksięgowych. Instalacja wodna i kanalizacyjna doprowadzona do kuchni, łazienki i WC, zakończona korkami, nie schowana w ścianach. Rozprowadzenie instalacji pod przybory leży po stronie Nabywcy. Meble, biały montaż oraz drzwi wewnętrzne nie stanowią elementu wyposażenia lokalu. Deweloper zastrzega sobie możliwość wprowadzenia niewielkich zmian w dalszym etapie inwestycji. Przedstawiona aranżacja lokalu jest przykładowa.