

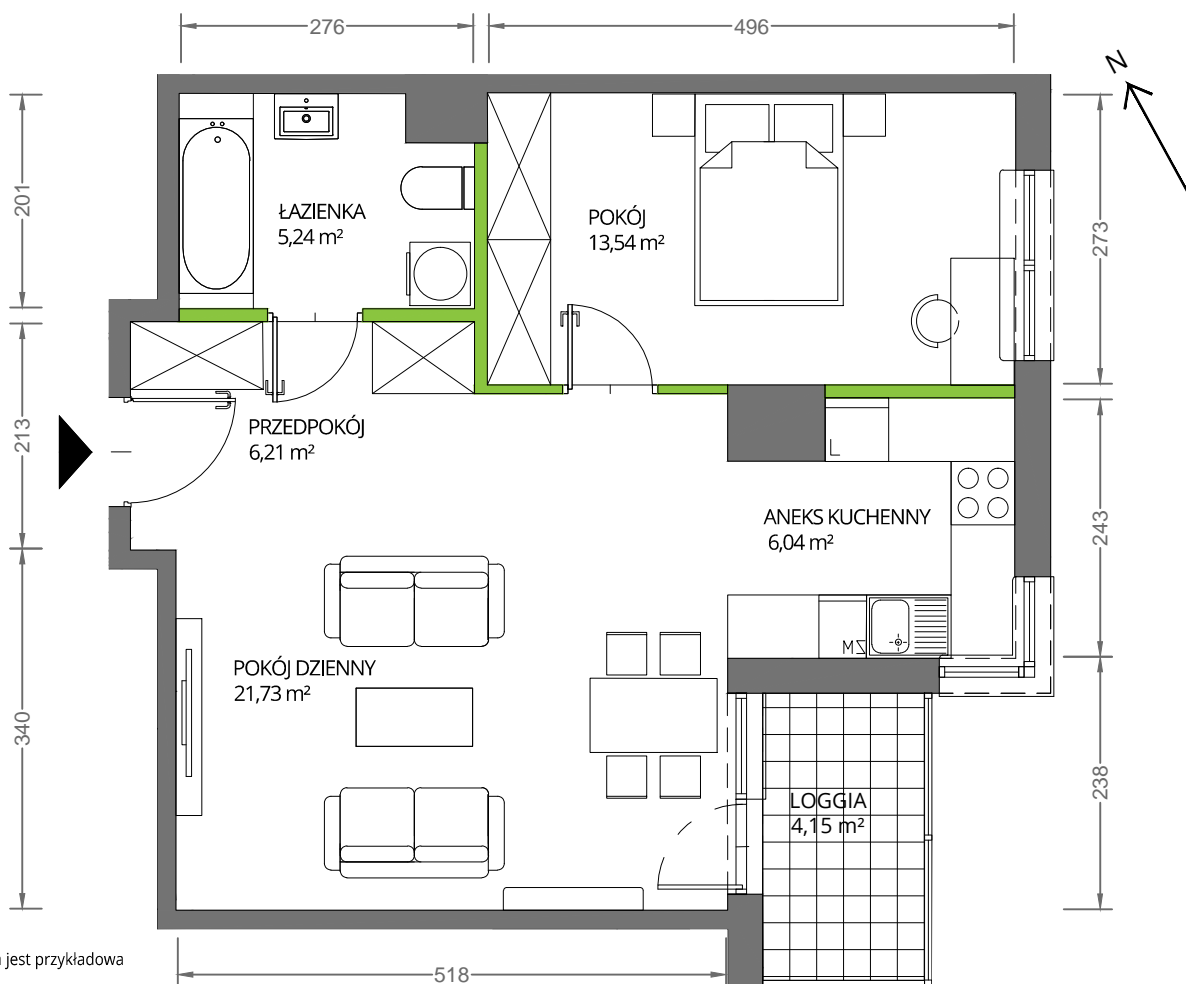
# Krakowska Vita

## nr 19



Powierzchnia **52,76 m<sup>2</sup>**

Piętro **5**



Aranżacja mieszkania jest przykładowa

Powierzchnia **użytkowa**

Rzut kondygnacji **Piętro 5**

Plan osiedla

pokój dzienny	21,73 m <sup>2</sup>
pokój	13,54 m <sup>2</sup>
aneks kuchenny	6,04 m <sup>2</sup>
łazienka	5,24 m <sup>2</sup>
przedpokój	6,21 m <sup>2</sup>
<b>Razem</b>	<b>52,76 m<sup>2</sup></b>
+ loggia	4,15 m <sup>2</sup>

U nas nigdy nie płacisz za powierzchnię pod ścianami działowymi

