

lokal mieszkalny  
karta informacyjna inwestycji

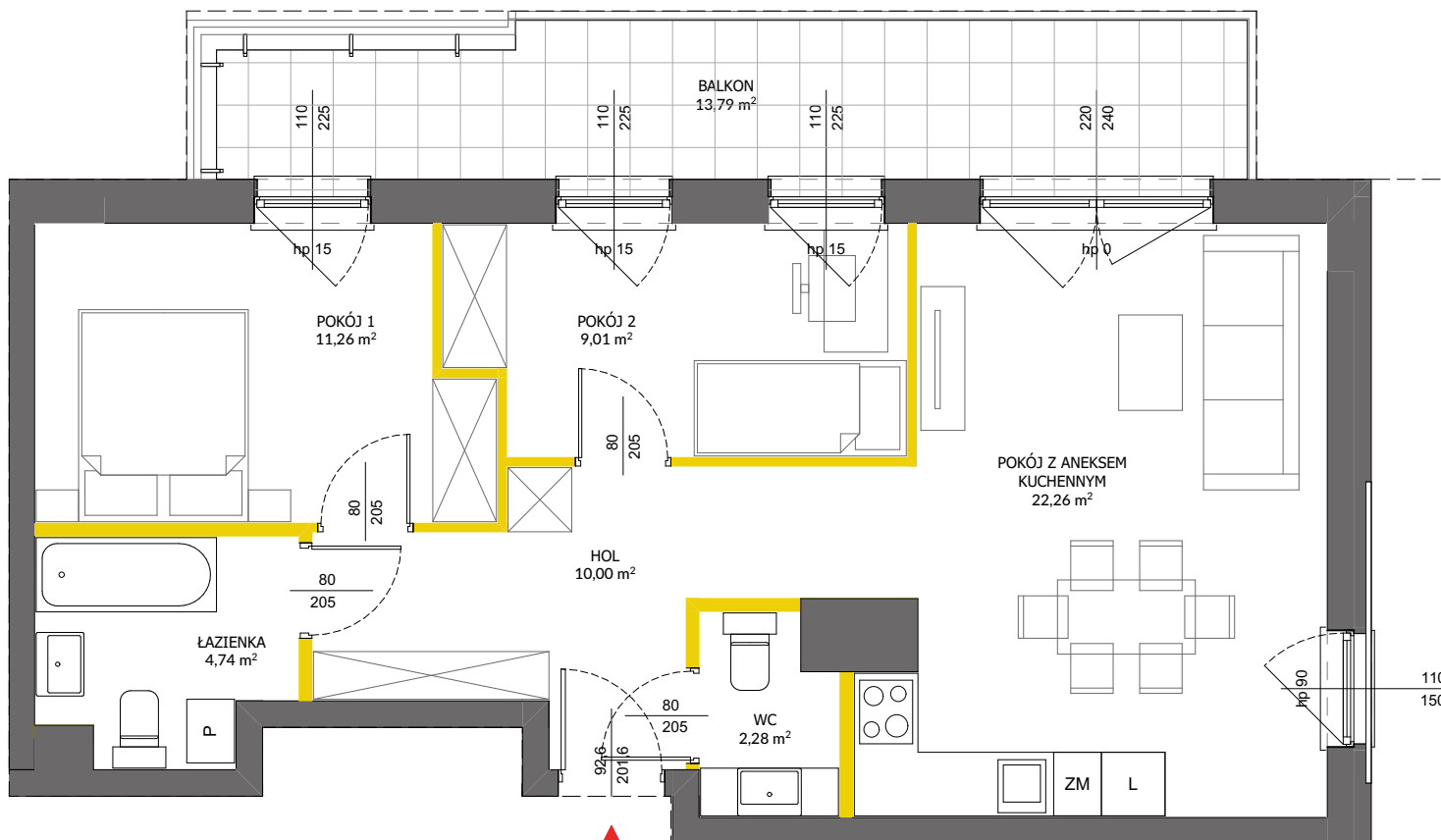


MIASTECZKO NOVA  
OCHOTA 5

data sporządzenia karty 17.12.2020

LOKAL NR 07

PIĘTRO	1
POW. UŻYTKOWA	61,99 m <sup>2</sup>
POKOJE	3
KLATKA	1

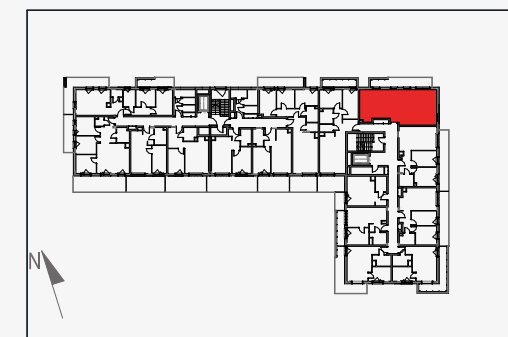


HOL	10,00 m <sup>2</sup>
POKÓJ Z ANEKSEM KUCHENNYM	22,26 m <sup>2</sup>
POKÓJ 1	11,26 m <sup>2</sup>
POKÓJ 2	9,01 m <sup>2</sup>
ŁAZIENKA	4,74 m <sup>2</sup>
WC	2,28 m <sup>2</sup>

BALKON 13,79 m<sup>2</sup>

POWIERZCHNIA POD ŚCIANKAMI  
DZIAŁOWYMI NADAJĄCYMI SIĘ  
DO DEMONTAŻU 2,44 m<sup>2</sup>

POŁOŻENIE LOKALU W BUDYNKU



LEGENDA:

- ścianki działowe nadające się do demontażu
- ścianki obudowy pionów instalacyjnych



Na podstawie art. 26 ustawy z dnia 13 lutego 2020 roku o zmianie ustawy - Prawo budowlane oraz niektórych innych ustaw, dokumentacja projektowa została sporządzona w oparciu o przepisy w brzmieniu obowiązującym do dnia 19 września 2020 roku, w konsekwencji czego pomiar powierzchni dokonany został według Polskiej Normy PN-ISO 9836:1997. Powierzchnię użytkową wskazano w stanie wykończonym, z uwzględnieniem tynków. Wymiary liniowe pomieszczeń podano w ścianach bez tynków. Do powierzchni użytkowej wlicza się powierzchnię pod ścianami działowymi nadającymi się do demontażu. Instalacja wodna i kanalizacyjna doprowadzona do kuchni, łazienki i WC, zakończona korkami, nie schowana w ścianach. Rozprowadzenie instalacji pod przybory leży po stronie nabywcy. Meble, biały montaż oraz drzwi wewnętrzne nie stanowią elementu wyposażenia lokalu. Deweloper zastrzega sobie możliwość wprowadzenia niewielkich zmian w dalszym etapie inwestycji. Aranżacja lokalu przedstawiona na rysunku jest przykładowa.

Adres inwestycji: Warszawa, ul. Łopuszańska

BIURO SPRZEDAŻY

☎ 22 228 66 80