

LICZBA POKOI	POWIERZCHNIA UŻYTKOWA	WYSOKOŚĆ (W STANIE DEWELOPERSKIM)
3	78.43 m ²	2.72 m

WYKAZ POWIERZCHNI POMIESZCZEŃ

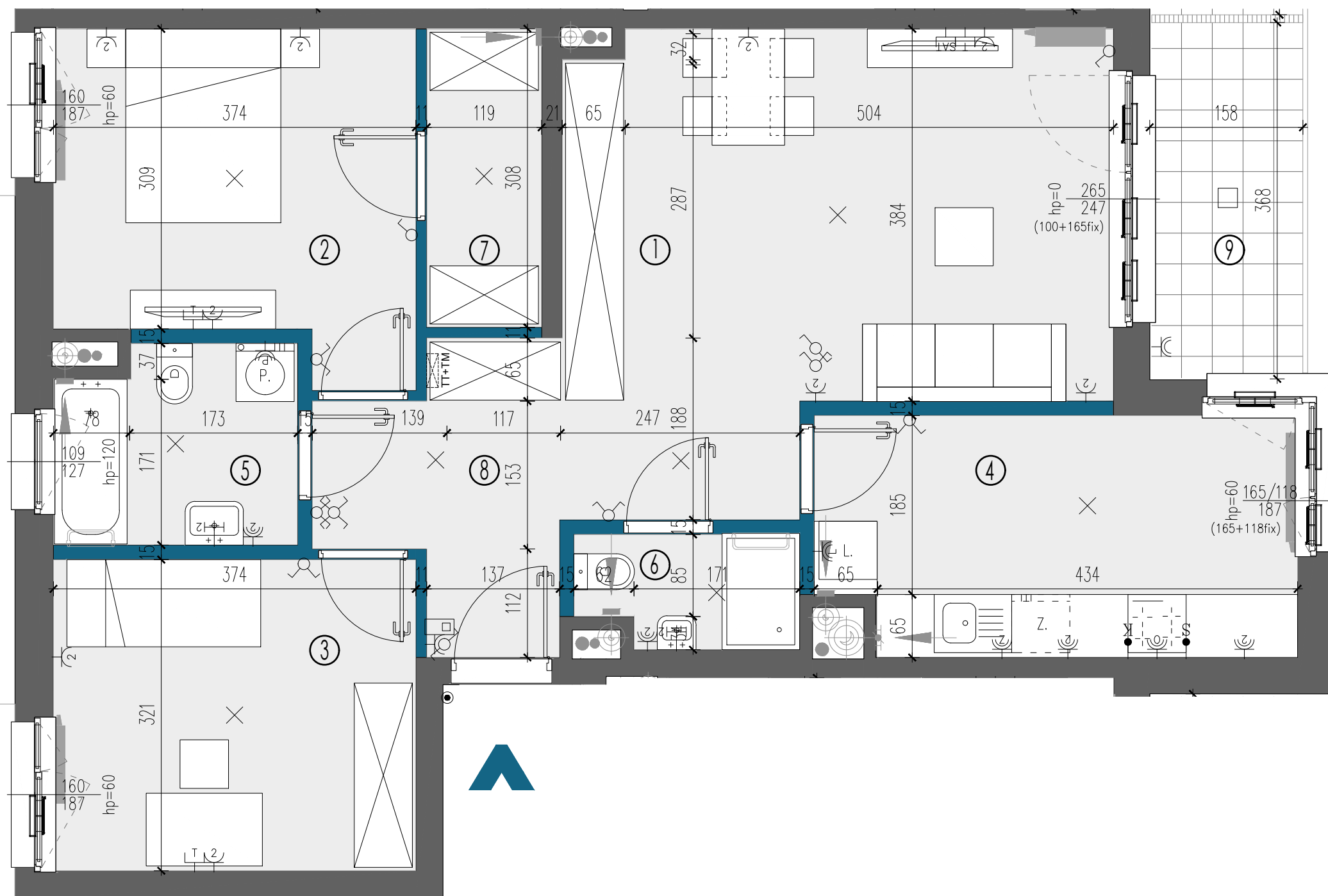
Nr	Nazwa pomieszczenia	Powierzchnia (m ²)
1	salon	21.64
2	sypialnia	12.26
3	sypialnia	12.01
4	kuchnia	12.02
5	łazienka	4.95
6	łazienka	2.56
7	garderoba	3.66
8	hol	9.33
9	loggia	5.72

INNE MIESZKANIA O PODOBNYM UKŁADZIE

PIĘTRO	0	1	2	3	4	5
NR	F1.B.00.02 F1.C.00.03 NP	- F1.C.01.01	F1.B.02.01 F1.C.02.01	F1.B.03.01 F1.C.03.01	- F1.C.04.01	- -



MATEXI Polska Sp. z o.o.
Al. Jana Pawła II 29, 00-867 Warszawa
www.matexipolska.pl



LEGENDA:

	ściany nierozbieralne		grzejnik łazienkowy		gniazdo rtv		łącznik oświetleniowy, schodowy		zewnętrzna oprawa oświetleniowa, mocowana do stropu		opaska
	ściany rozbieralne		pion kanalizacji sanitarnej		gniazdo rtv + sat		łącznik oświetleniowy, krzyżowy		zewnętrzna oprawa oświetleniowa, mocowana do elewacji		gabiony / żywopłot
	nawiewnik w ramie okiennej		pion wentylacyjny		gniazdo telekomunikacyjne		łącznik oświetleniowy, jednobiegunowy		balustrada		trawnik
	nawiewnik glistowy		szczelna przepustnica zwrotna		gniazdo wtyczkowe jednokrotne		łącznik oświetleniowy, dwubiegunowy		divider		zawór wody do podlewania ogródków w opasce
	grzejnik ścienny		wypust oświetleniowy ścienny		gniazdo wtyczkowe dwukrotne		łącznik oświetleniowy, świecznikowy		donicza		zawór wody do podlewania ogródków elewacyjnych
					przycisk dzwonekowy		domofon		drzewo		
					wypust oświetleniowy sufitowy						

KARTA KATALOGOWA JEST ZAŁĄCZNIKIEM DO UMOWY.

Zgodnie z normą PN-ISO 9836:2015-12 powierzchnia użytkowa lokalu jest obliczana w metrach kwadratowych z dokładnością do dwóch miejsc po przecinku. Dla wymiarów lokalu w stanie zakończonym na poziomie podłogi. Do powierzchni użytkowej nie wlicza się powierzchni elementów nadających się do demontażu (rury, kanały, ścianki działowe).
Wymiary podane są w stanie zakończonym. Wymiary i powierzchnie mogą ulec zmianom. Instalacje oraz urządzenia elektryczne, sanitarne i drzwi wewnętrzne nie stanowią wyposażenia lokali. Przedstawiono przykładowe rozmieszczenie urządzeń sanitarnych i kuchennych, podłoża pod posadzki wykonane ze szlichty. Na warstwy wykończeniowe podłóg przewidziano 2 cm. Zabrania się ingerencji w elementy nośne budynku oraz szachty instalacyjne.

