

Legenda:

- Ściany działowe
- Ściany konstrukcyjne

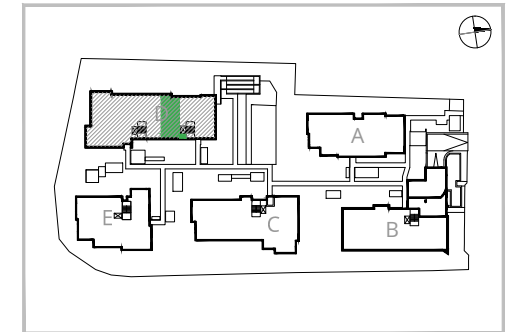
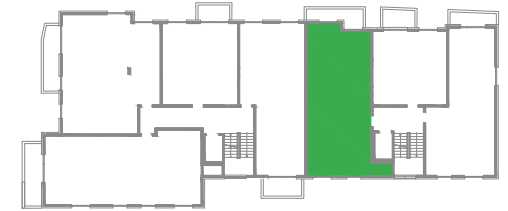
Uwagi:

Przy obliczaniu powierzchni uwzględniono normę PN-ISO 9836. Powierzchnia pod ścianami działowymi nie jest wliczona do powierzchni użytkowej mieszkania. Powierzchnia balkonów może ulec zmianie o 5%. Wymiary podano w stanie surowym. Przedstawiona aranżacja lokalu jest przykładowa, rysunki w tym zakresie mają charakter informacyjny i nie stanowią oferty w rozumieniu przepisów Kodeksu Cywilnego.

U Przybyszewskiego

ul. Brązownicza

Kraków



Budynek - D Piętro - 2 Nr lokalu - 72

Pokój z aneksem	36.63 m ²
Pokój	14.79 m ²
Pokój	13.71 m ²
Przedpokój	11.40 m ²
Łazienka	4.89 m ²
Toaleta	2.46 m ²
Pow. użytkowa -	83.88 m²
Balkon	7.16 m ²

Biurow sprzedaży: ul. Armii Krajowej 19, tel.: 12 639 57 00

EKOPARK

www.ekopark.pl